

Fontivegge

04



STAZIONE
FERROVIARIA
RAILWAY STATION

Codice Binario

Fontivegge luogo intermodale
dei trasporti e delle idee

Comune di Perugia

Una nuova concezione di sviluppo

non c'è centro senza perimetro, non c'è perimetro senza centro





.Zip

Raccogliere in uno stesso spazio un numero maggiore di contenuti

La compressione non determina perdita di informazioni ma aggiunta di significati

Facilita la comunicazione rendendo le informazioni condivisibili e in grado di circolare

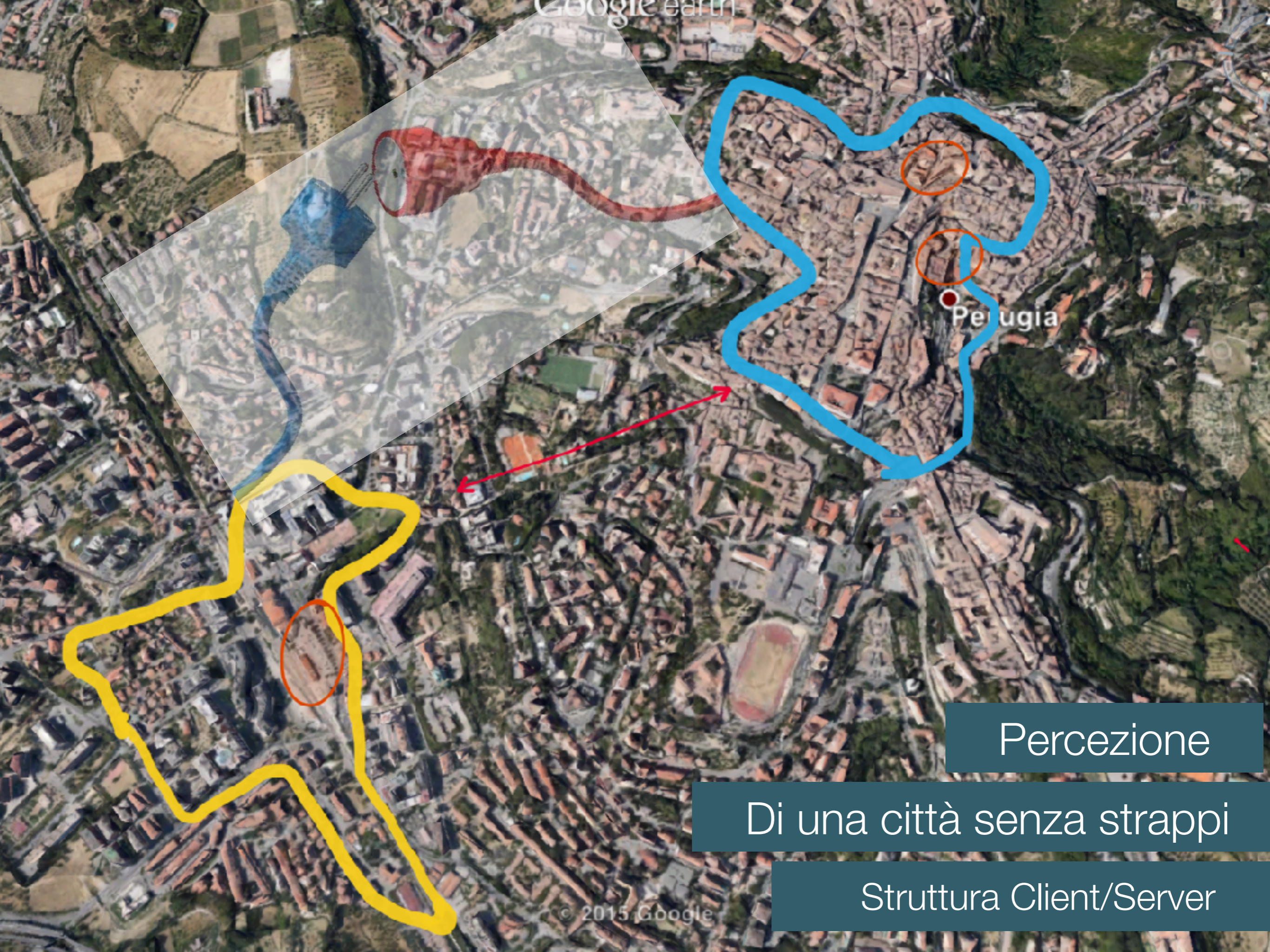
Più Contenuti

Più Comunicazione

Più trasmissione

Più mobilità

Più Condivisione



Percezione

Di una città senza strappi

Struttura Client/Server

Fentivegge

04



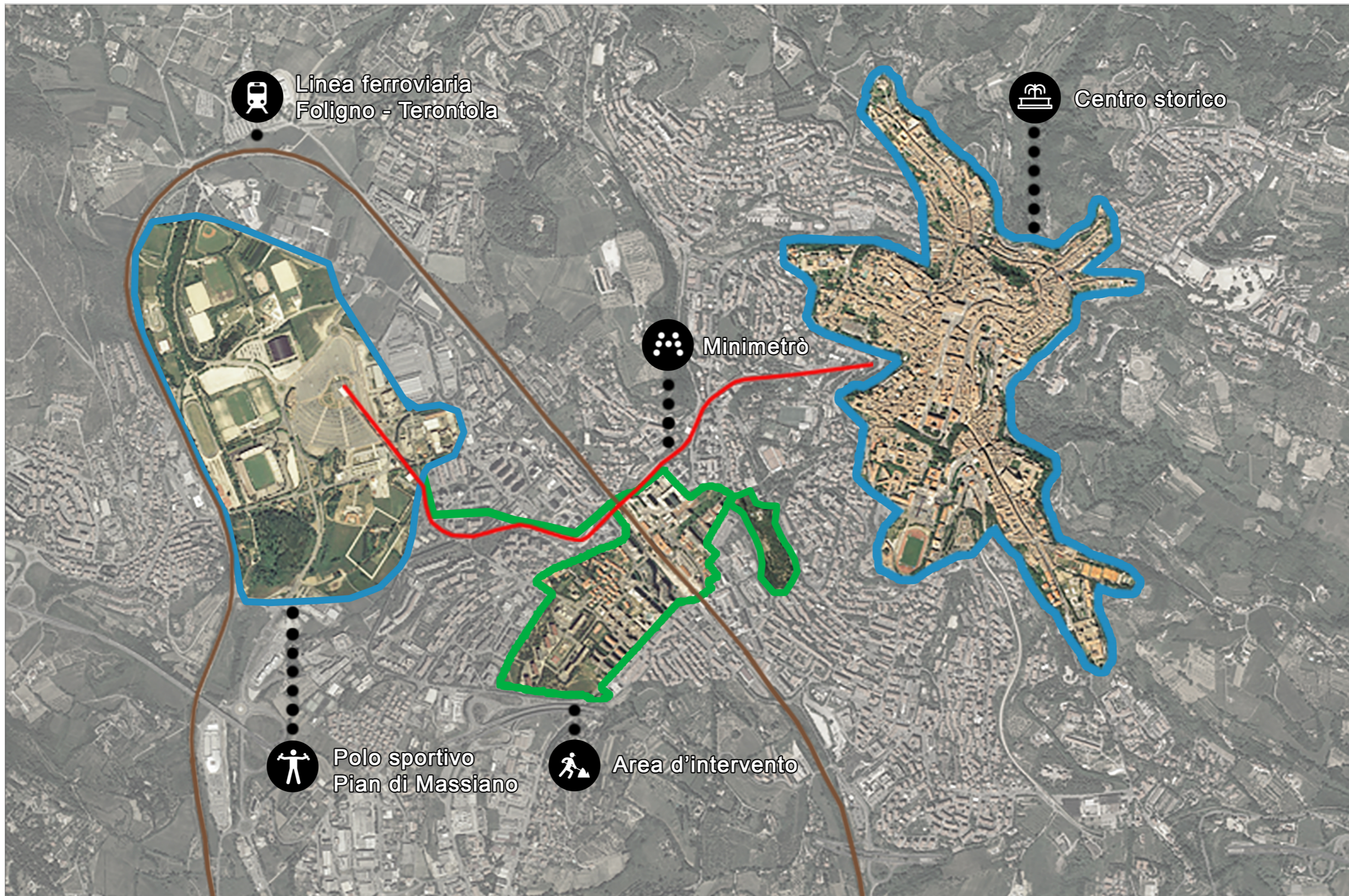
STAZIONE
FERROVIARIA
RAILWAY STATION

Smart Gate



*Nel Cuore del disagio
il cuore intelligente della città*

Rigenerare il tessuto
urbano con
Contenuti Intelligenti



COMUNE
DI PERUGIA

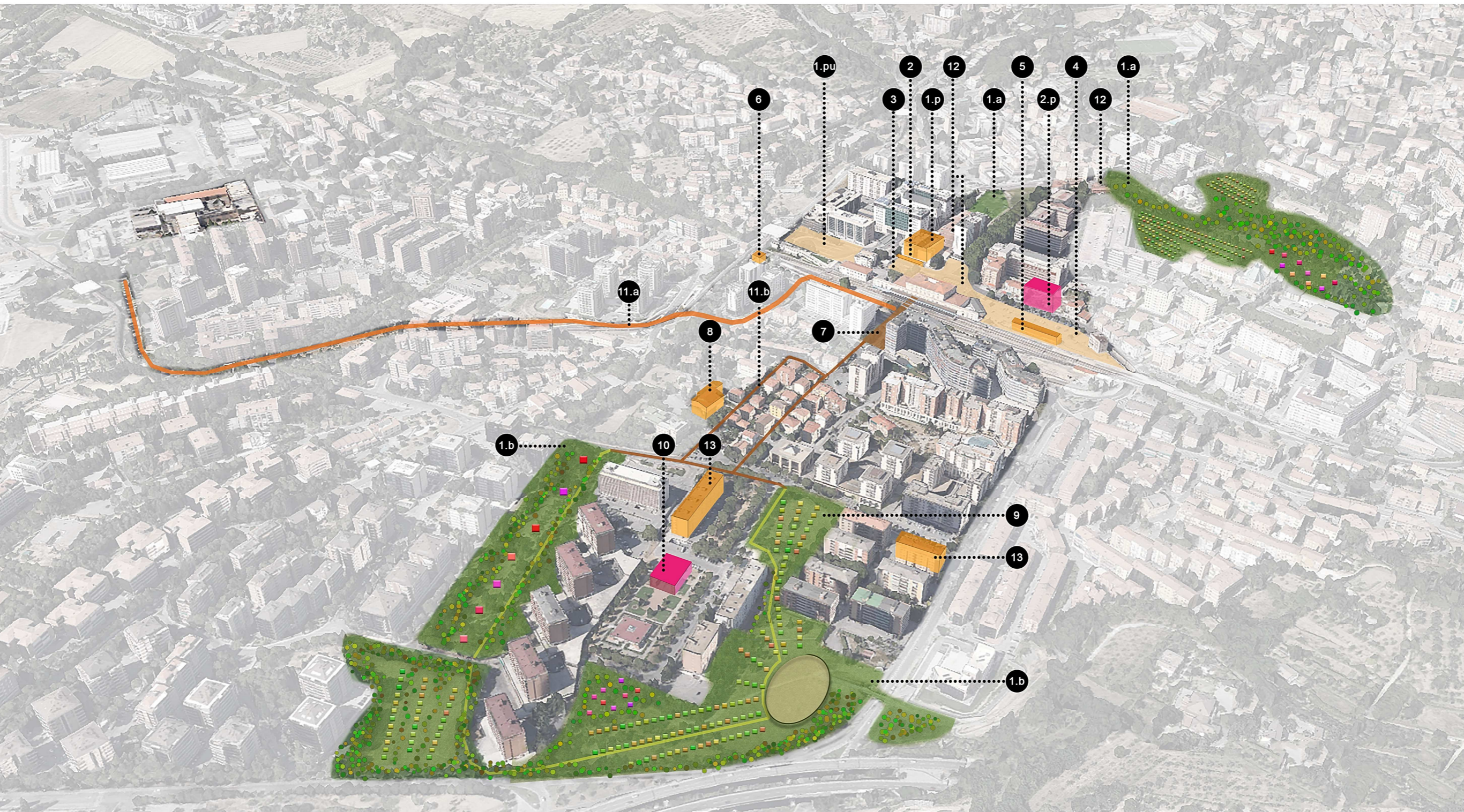
FONTIVEGGE

INQUADRAMENTO GENERALE DELL'AREA

Scala :

Data :

AGOSTO 2016





Benvenuti a Perugia - Comprendere il carattere intermodale?
Anche il viaggiatore a Fontivegge perde il senso di una prospettiva

Fontivegge Smart Gate

cuore dell'Intermodalità

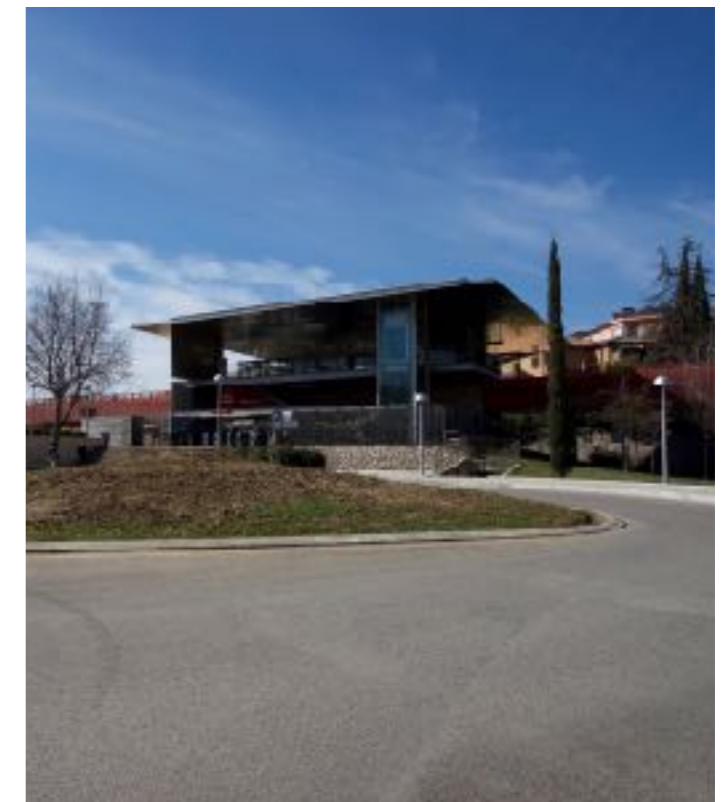
- Nodo centrale di tutta la mobilità del capoluogo regionale
- Si potenzia il concetto di multimodalità
- Ottimizza la sostenibilità finanziaria della rete del trasporto cittadino
- La rete intermodale funziona anche attraverso una costante mole di informazioni all'utenza.
- **Luogo intermodale dei trasporti e del pensiero** (collegamento con asse 1 POR FESR Living Lab)

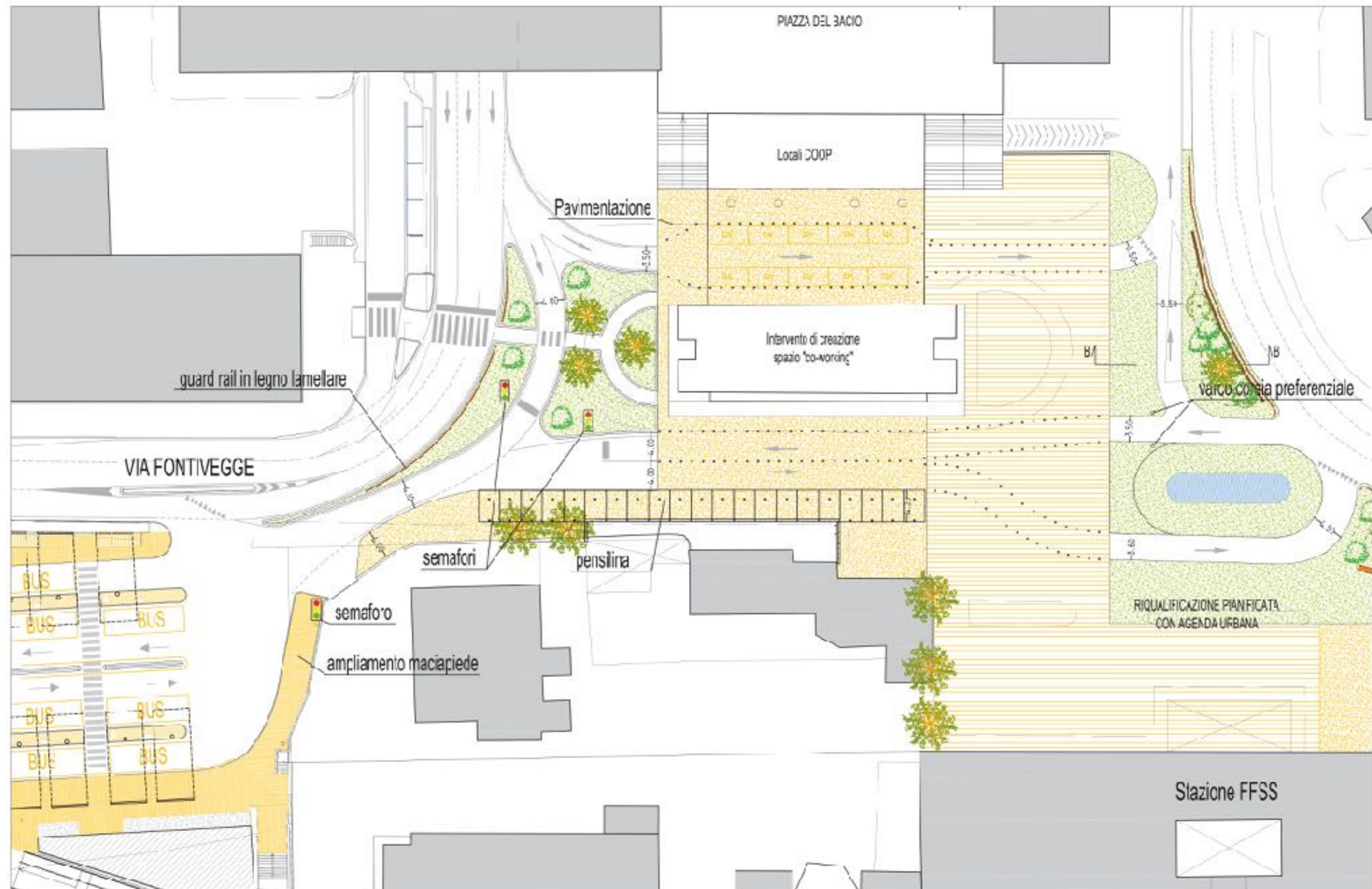




- Ciascuna delle modalità attuali convive con le altre in una sovrapposizione spaziale
- Difficoltà di comprensione del nodo e le proprie possibilità di movimento
- Nell'area esistono tre differenti fermate autobus
- percorsi pedonali in uscita dalla stazione sono estremamente frammentati, spesso interrotti

Indirizzare i flussi dei viaggiatori in due soli nodi:
Fronte Stazione: coloro che utilizzano la modalità pedonale e attraversano la Smart Square
Bus Terminal: tutti gli accessi al trasporto pubblico locale (gomma, ferro, minimetro)







CITYLIGHT è un sistema di illuminazione urbana ibrido che funziona con attività umana ed elettricità. Le lampade sono collegate a strutture per il fitness che trasferiscono l'energia generata dall'attività umana al sistema di illuminazione.



Corpo illuminante con torre di filtrazione con tecnologia agli ioni



Panchine intelligenti: stazione di ricarica, Hotspot wifi e Sensore territoriale



Albero Intelligente: fornisce energia elettrica green in posti dove normalmente non c'è connessione wireless e non si può ricaricare i dispositivi.

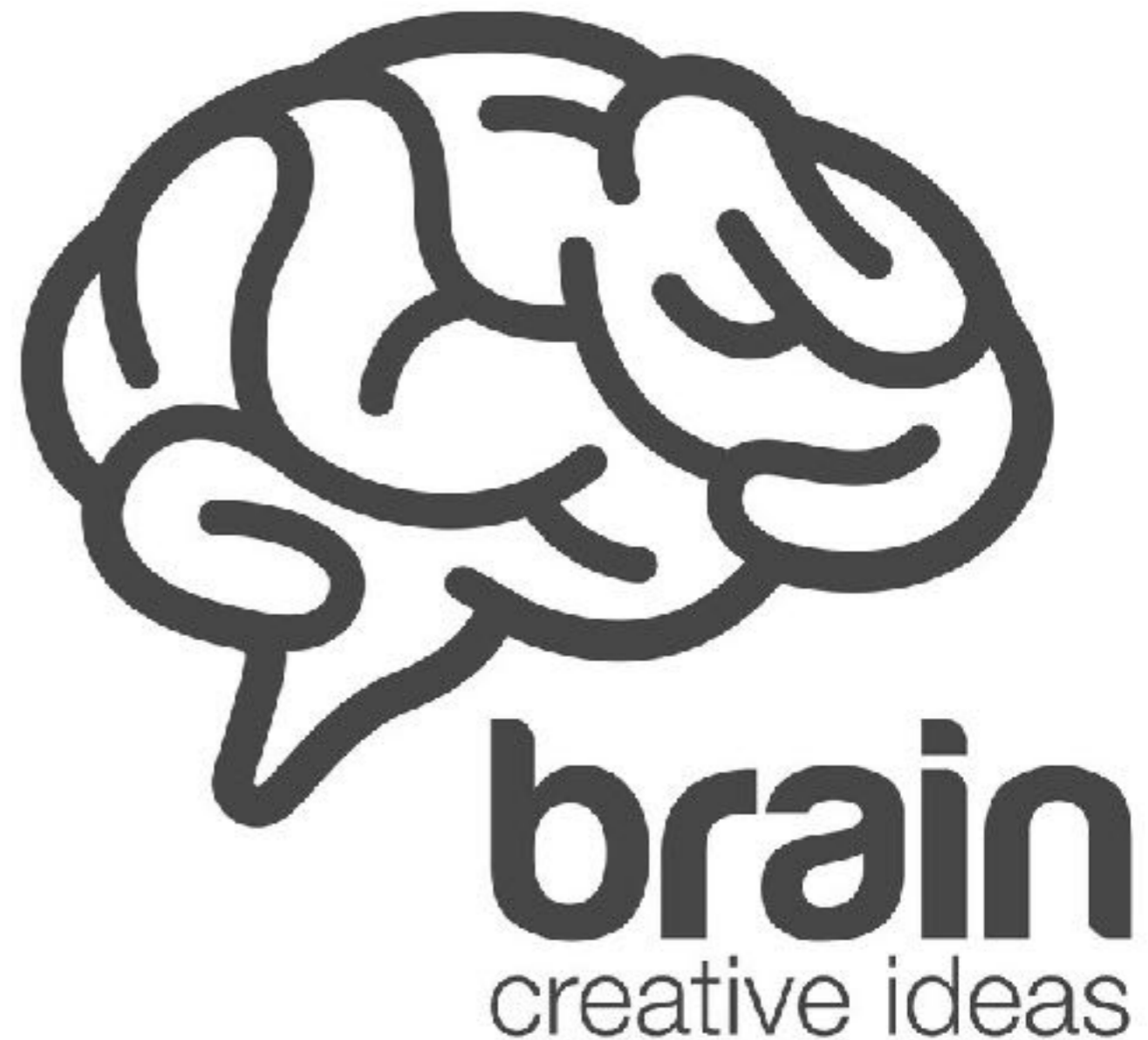


Cool Pavment: ad elevata riflettenza solare ed assorbimento aquistico rendono l'ambiente più fresco e meno rumoroso. La pigmentazione ha un effetto catalizzante dell'aria

Brain Station

skills & Jobs for Youth
Talent Retain

Nodo di scambio interzonale
Tech and Innovation
Incubatore d'impresa
Ricerca e sperimentazione congiunta
Formazione tecnico-scientifica-
professionale avanzata
Leisure / Entertainment





percorsi quotidiani,
tragitti del pendolarismo
tracciati del moderno
nomadismo



**Da Non Luogo
a Cuore del Sistema**

**Co-Working Comunale
a Cuore del Sistema**

The Brain Station

premessa

- Senso di disagio e “mancanza” a cui sembra difficile dare una collocazione circostanziata e un luogo
- Serve un luogo della creatività e dell'intrattenimento che catalizzi tutte le realtà presenti nel territorio cittadino e promuovere talento, creatività e innovazione
- Numerosi studi ci parlano delle potenzialità dell'apprendimento collettivo ovvero della capacità di un dato territorio di accrescere le proprie potenzialità in virtù di un contesto maggiormente stimolante
- Necessità di un processo di accumulazione di conoscenze all'interno del mercato del lavoro locale, reso possibile da alcune precondizioni territoriali, quali la prossimità geografica e relazionale, oggi assenti



Perchè funziona - Modello Sostenibile

Soggetti Gestori Degli Spazi

1. Riabilitano / mettono in funzionamento gli immobili
2. gestione & manutenzione degli spazi (affitti, cessioni, incubatrice, fablab, altri spazi comuni)
3. Azioni congiunte di comunicazione, promozione, etc.
4. Contattano investitori privati e/o pubblici.
5. Differenti profili in base al tipo di attività.

1. Trasferimento e/o nuova sede nella Brain Station
2. Mentoring e/o shareholders di SU della BS
3. Codisegno con l'Università di corsi di formazione
4. Ricerca in collaborazione con UNIPG nei laboratori / fablab della BS.
5. Contatto con investitori privati e pubblici

Imprese consolidate

Imprenditori Start Up

1. Usufruiscono degli spazi di incubazione
2. Ricevono formazione & mentoring
3. Usufruiscono di fablab e laboratori condivisi
4. Sono in contatto con potenziali investitori / shareholders

1. Differenti dipartimenti (Informatica, Agraria, Economia, BA):
2. Corsi di formazione specializzata insieme con imprese
3. Ricerca in laboratori / fablab in collaborazione con imprese
4. Programmi di creazione di imprese spin-off per studenti & ricercatori universitari attraverso le incubatrici della BS.

Università e Centri Accademici di Ricerca

GRAPHIC DESIGN

Curabitur at libero est, nec laoreet sapien. Duis rutrum, nuet tristique pharetra,
Duis rutrum, nuet tristique pharetra, neque



READ MORE

GET STARTED



2

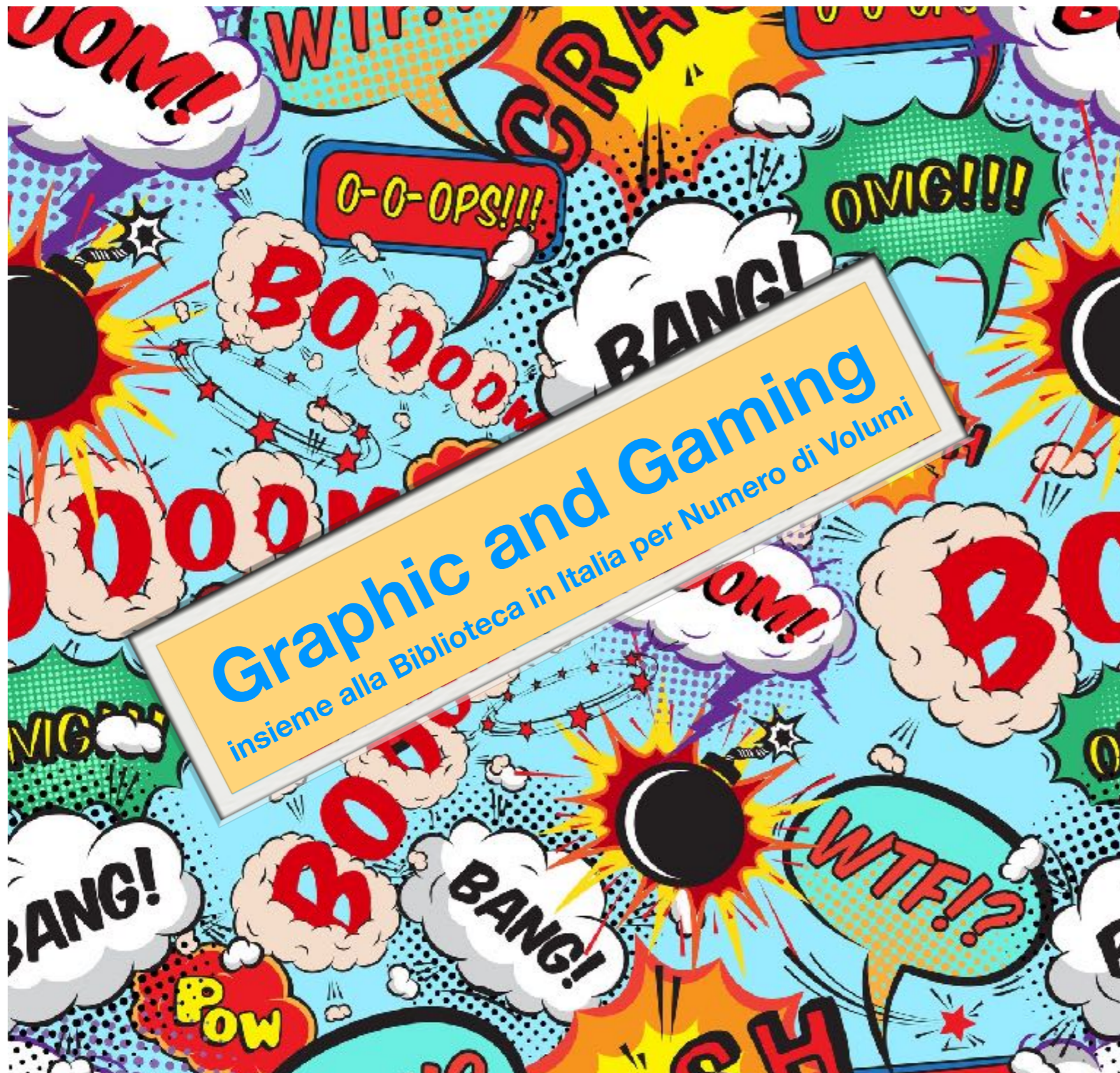
Centro per la Grafica Avanzata

La biblioteca delle nuvole
e laboratori e start-up legate alla
grafica, al multimediale e al gaming

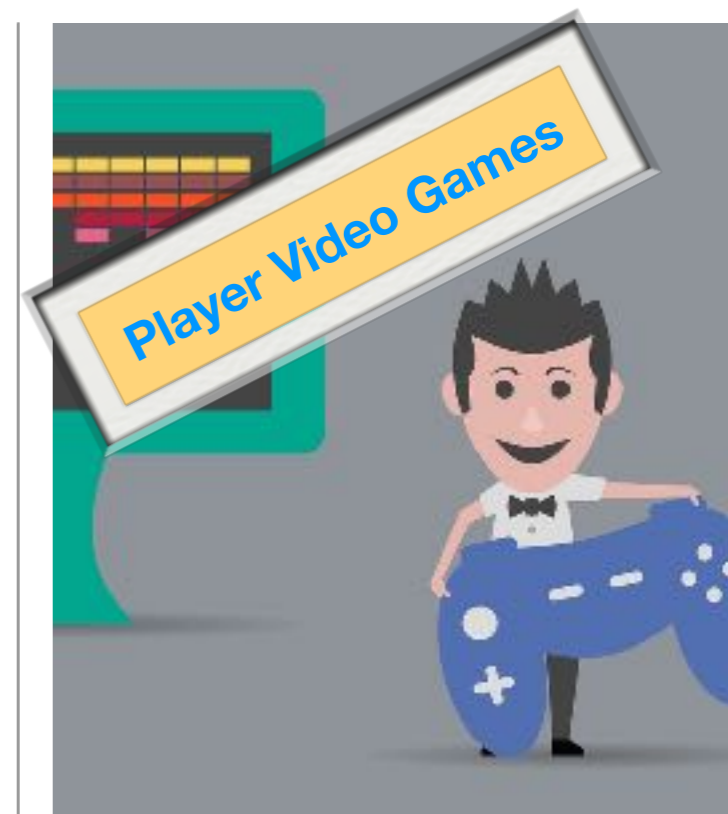
Centro Grafica Avanzata

- Creare un luogo polivalente dove si possano trovare gli strumenti e le infrastrutture necessarie per la produzione di prodotti creativi
- Altro punto importante è quello di organizzare un calendario fitto di incontri e workshop con esperti del settore della comunicazione quali grafici e comunicatori certificati e grandi maestranze del campo della comunicazione (tipografi - fotografi - esperti di pre stampa - esperti di video - montatori cinematografici - direttori della fotografia - etc)
- Creare dei progetti pilota che coinvolgano parecchi creativi, coordinate da uno o più tutor senior da selezionare negli studi di comunicazione titolati presenti in città.





Clouds Library, Gaming & MultiMedia



Un luogo d'incubazione d'impresa interamente legato alla grafica e al gaming, con un laboratorio di programmazione con strumenti condivisi per digital, video, music, programmazione e videogiochi sfruttando lo straordinario potenziale della Perugia #Ultradigitale.

Con all'interno la più grande biblioteca di fumetti in Italia, animato da un fitto calendario di incontri e workshop con esperti del settore della comunicazione, l'universo dei vari free lance creativi del territorio, troverà un luogo in cui formarsi e lavorare, in cui sviluppare progetti pilota che potrebbero riguardare, ad esempio, la creazione di una web series o di un video gioco, visto lo sviluppo delle case di produzione di Indie Games.

La Fontivegge che verrà sarà il frutto di un'accurata ed innovativa pianificazione che rigenera la città, con contenuti intelligenti, inserendo nel cuore del disagio urbano, il cuore intelligente delle città, grazie soprattutto, al contributo dei giovani



ICE CREAM VAN



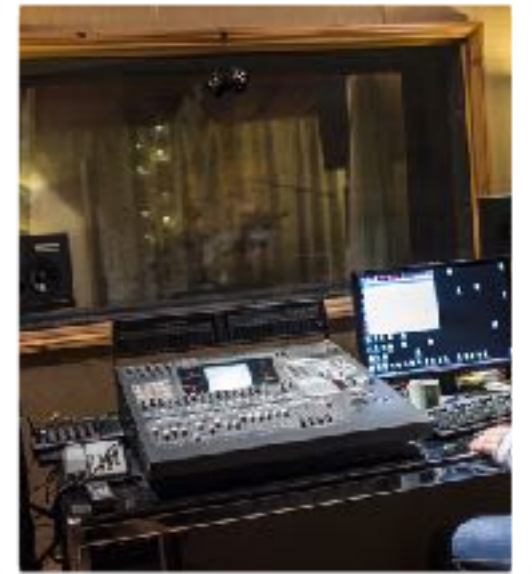
HOT DOG VAN



PIZZA VAN

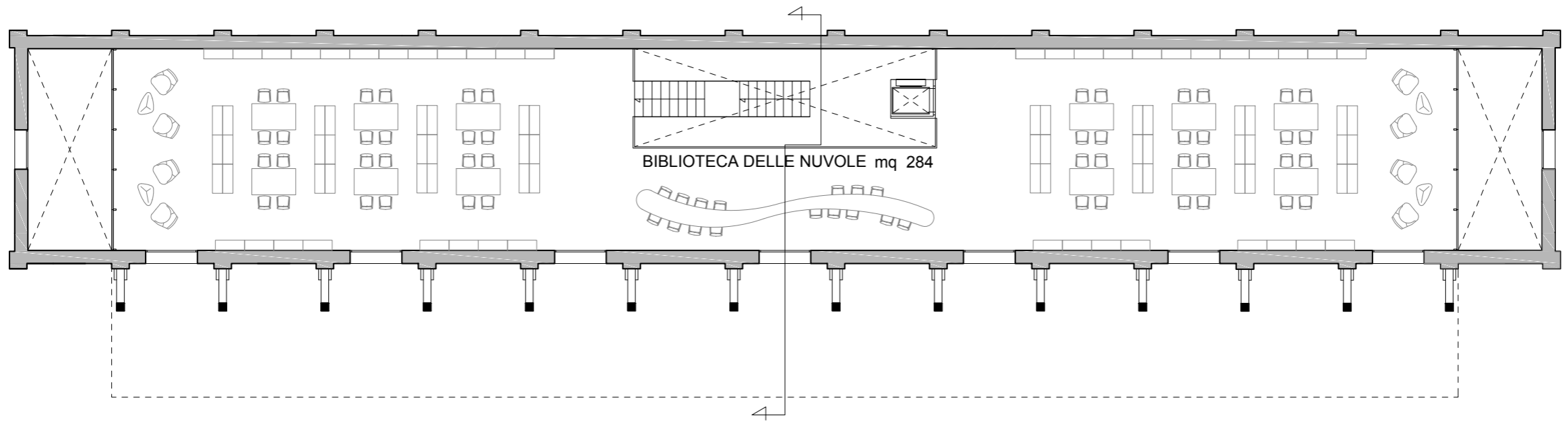


HUNGER VAN

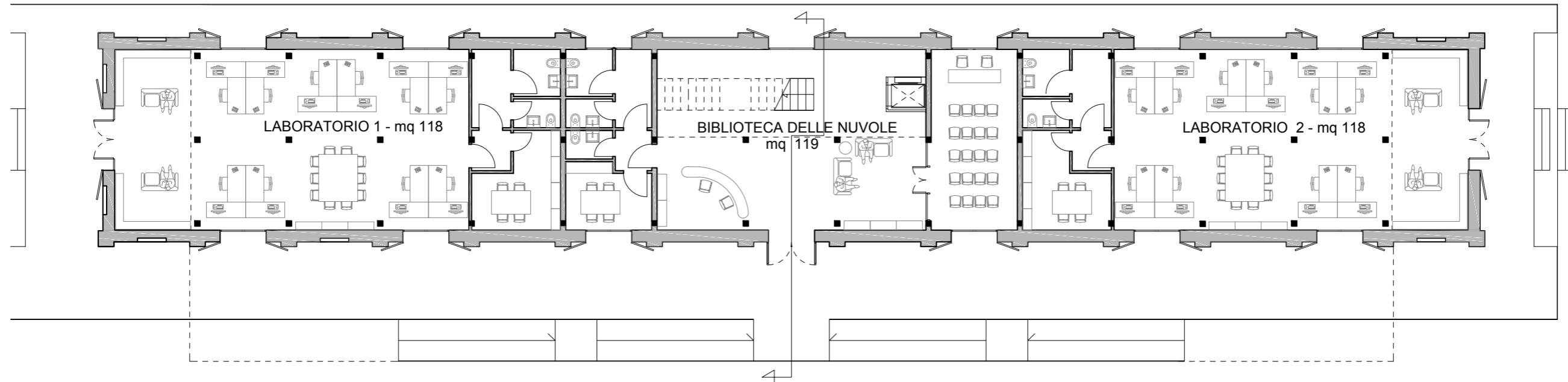








PIANTA QUOTA + 540



PIANTA QUOTA + 100



COMUNE DI PERUGIA

PIAZZA VITTORIO VENETO

RIQUALIFICAZIONE DELL'EX - SCALO MERCI
DELLA STAZIONE DI FONTIVEGGE -
PERUGIA

PIANTE
PROGETTO

Scala :
1:150
Data :
LUGLIO 2016

05