



REGIONE UMBRIA

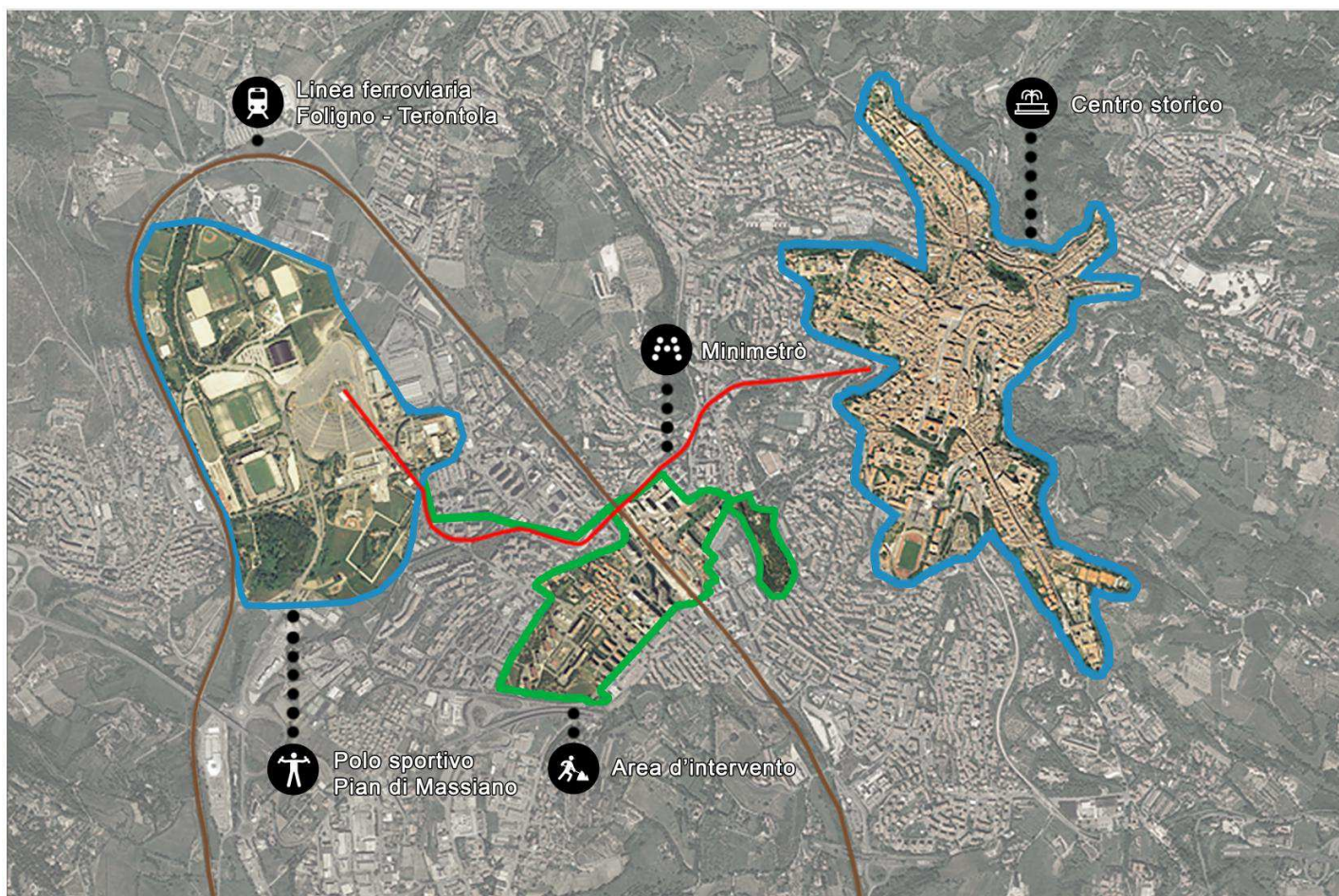
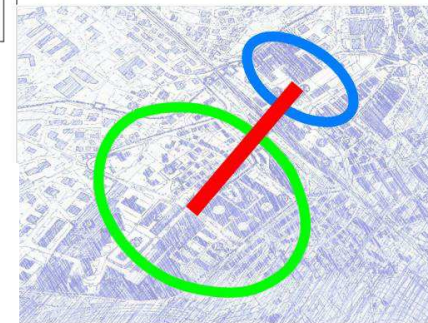


COMUNE DI PERUGIA

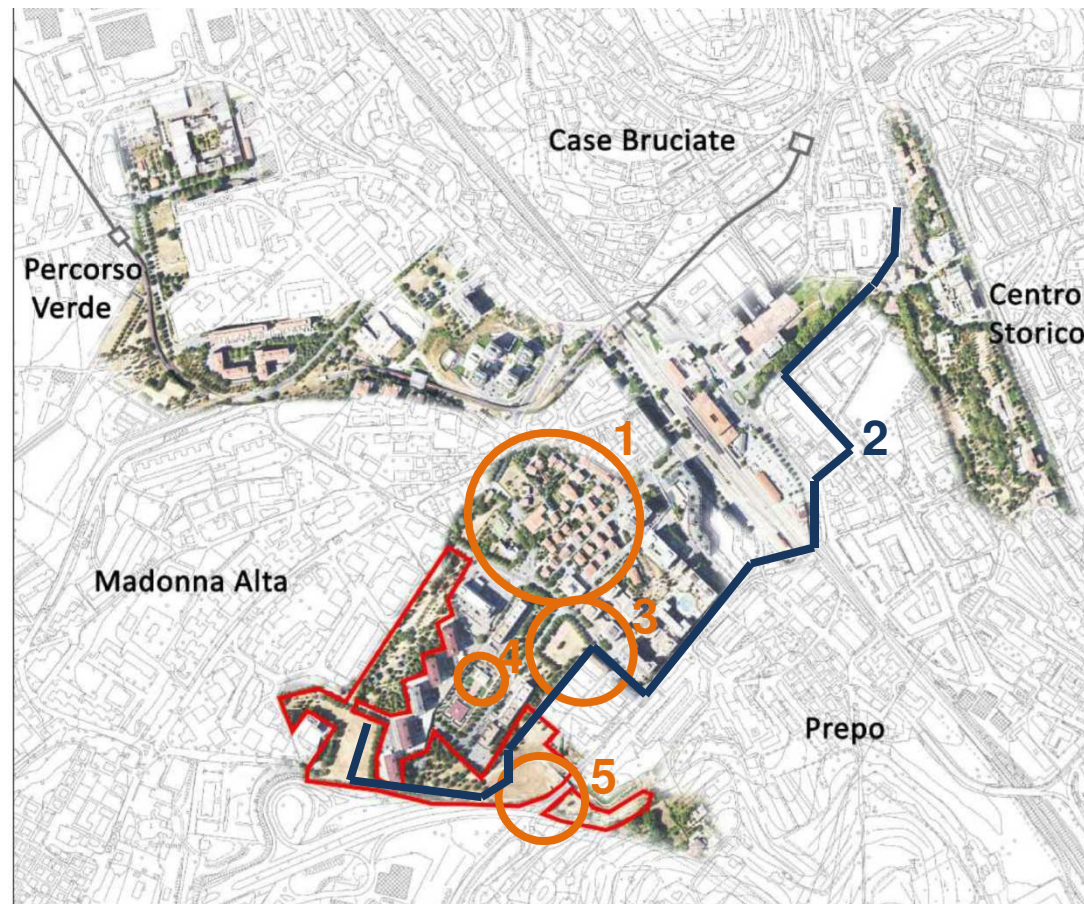
**BANDO PER LA RIQUALIFICAZIONE URBANA E LA SICUREZZA  
DELLE PERIFERIE DELLE CITTA' METROPOLITANE, DEI COMUNI  
CAPOLUOGO DI PROVINCIA E DELLA CITTA' DI AOSTA**

(D.P.C.M. 25 Maggio 2016)

**SICUREZZA E SVILUPPO PER  
FONTIVEGGE E BELLOCCHIO**







- 1 interventi di mobilità dolce:** soluzioni condivise con i rispettivi progettisti al fine di creare una rete integrata di mobilità dolce
- 2 adduzione acque:** garantita possibilità di approvvigionamento idrico dell'intero nuovo parco
- 3 area sportiva:** evidenti relazioni con il parco in progetto sia per le attrezzature previste che per la contiguità fisica
- 4 centro di quartiere:** possibilità di sviluppare sinergie e rapporti di complementarità con le funzioni presenti nel parco
- 5 nuova rotatoria:** necessità di una schermatura acustica e visiva verso la strada e il nuovo intervento



## il progetto preliminare





## **considerazione degli esiti della progettazione partecipata**

utile per acquisire pareri e giudizi ed elaborare un progetto condiviso

### **Parco Vittime delle Foibe**

- rinforzare funzioni e identità
- nella riqualificazione del parco tenere conto dell'utenza (2-12 anni + accompagnatori)
- anziani 'custodi naturali' → migliorare luoghi per accoglienza e socializzazione
- lasciare intatta la 'biblioteca degli alberi'
- installare arredi urbani con materiali durevoli e di facile manutenzione
- prevedere aree per la socializzazione
- creare collegamento tra Parco Vittime delle Foibe e nuovo Parco

### **Nuovo Parco**

- parco aperto e accessibile a tutti
- percorsi verdi per passeggiare e ciclabili (sinuosi)
- no ai numerosi orti previsti nel progetto preliminare
- evitare interventi costosi e 'pesanti'
- seguire sentieri e tracce spontanee nella previsione di nuovi percorsi
- piantumazione alberi da frutta
- inserire percorso vita con postazioni per attività fisica
- prevedere allacci per uno a più punti di ristoro
- mantenere area campetti calcio
- ampliare area cani
- mantenere area anfiteatro prevista nel progetto preliminare



## raffronto tra le previsioni del progetto preliminare e gli sviluppi nel progetto definitivo

Interventi previsti nel progetto preliminare	Sviluppo del progetto definitivo
Nuovi percorsi pedonali	Intervento che ha avuto sviluppo nella progettazione definitiva
Nuove aree gioco e rinnovamento di quelle esistenti.	Intervento che ha avuto sviluppo nella progettazione definitiva
Nuovi spazi per il ristoro all'interno del parco.	Intervento che, in parte, <u>non</u> ha avuto sviluppo nella progettazione definitiva
Miglioramento delle strutture per la sosta degli utenti	Intervento che ha avuto sviluppo nella progettazione definitiva
Creazione di circa 300 orti urbani da destinare alla collettività	Intervento che <u>non</u> ha avuto sviluppo nella progettazione definitiva
Piantumazione di alberature da frutto (edible landscape)	Intervento che <u>non</u> ha avuto sviluppo nella progettazione definitiva
Pista ciclabile di nuova realizzazione	Intervento che ha avuto sviluppo nella progettazione definitiva
Nuovo anfiteatro all'interno dell'area verde	Intervento che ha avuto sviluppo nella progettazione definitiva
Miglioramento dello spazio e dei servizi del "dog park"	Intervento che ha avuto sviluppo nella progettazione definitiva

← 1

← 2

← 3



Le ragioni che hanno determinato le scelte effettuate relativamente agli interventi previsti nella fase preliminare che non hanno avuto sviluppo nella progettazione definitiva

#### ATTREZZATURE PER IL RISTORO ALL'INTERNO DEL PARCO

- 1
  - mancanza di risorse
  - presenza in prossimità del parco di esercizi di ristoro che potrebbero sviluppare sinergie con le nuove strutture previste nel parco
  - possibilità di presenza di tale attrezzatura negli edifici comunali in ristrutturazione (in posizione baricentrica e facilmente accessibile dal parco)
  - tuttavia: predisposizioni infrastrutturali e eventuali aree di sedime per futuro sviluppo

#### 2 ORTI URBANI E ALBERATURE DA FRUTTO

- 2
  - scelta non completamente condivisa dalla partecipazione
  - mancanza di Associazione capace di assicurare necessaria gestione delle strutture
- 3
  - onerosità economica delle manutenzioni
  - possibilità di realizzare l'intervento in altra località prossima al parco



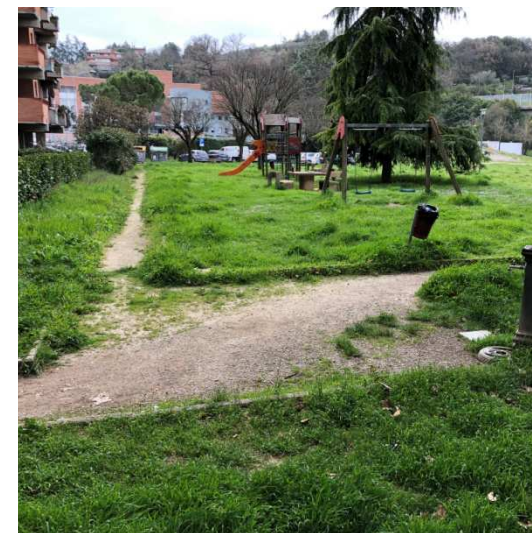
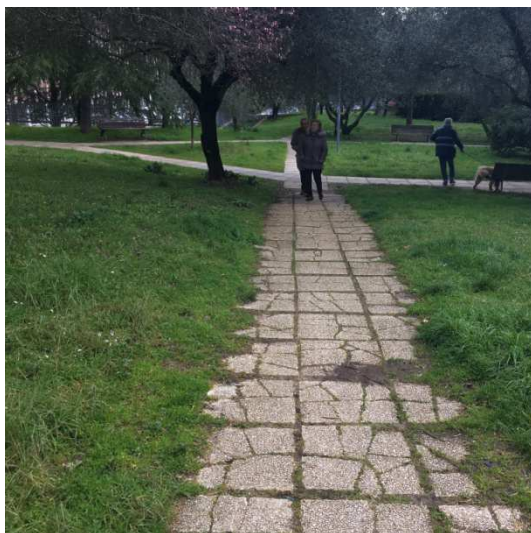
## sviluppo del **PROGETTO DEFINITIVO**

- base **progetto preliminare**
- valutazione dei contenuti e degli **esiti della partecipazione**
- **rilievo dettagliato** dell'area in oggetto e conseguente **analisi critica**
- ulteriori **analisi e riflessioni**
- risoluzione delle **interferenze**
- **computo metrico estimativo** dell'intervento proposto e confronto con le risorse a disposizione



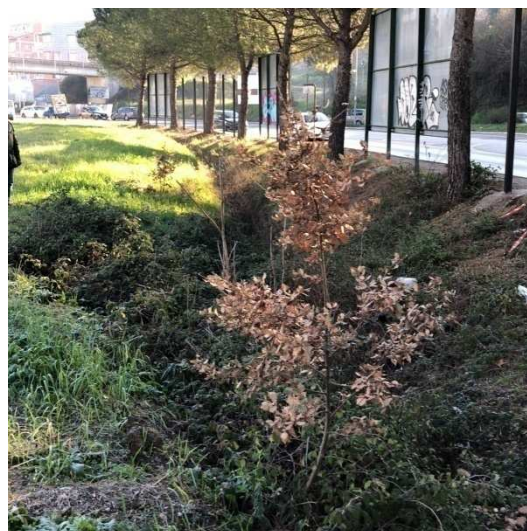
**redazione progetto** e successivo **confronto** con amministrazione e 'stakeholders'





## Carenza di manutenzione

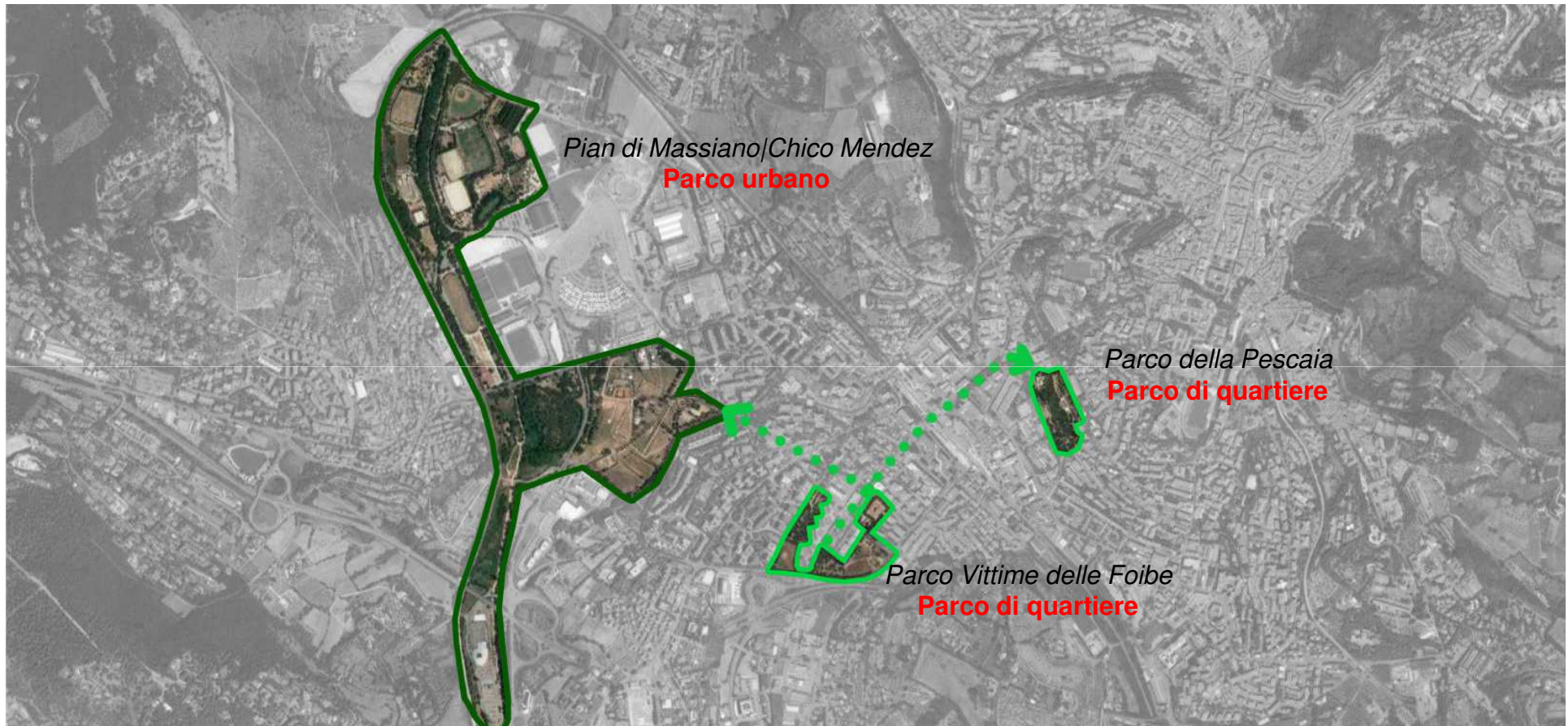
Situazione di **degrado** degli arredi, delle attrezzature e dei percorsi





## Criteri generali di impostazione del progetto:

definizione del ruolo del **Parco Vittime delle Foibe** nel sistema delle aree verdi pubbliche a Perugia



**parco urbano** vs **parco di quartiere**: differenza di scala, di utenza e di rapporti con il contesto

necessità di **dialogo** e di stabilire **sinergie** per creare un **sistema del verde integrato** a scala territoriale



**parco di quartiere**: capace di **relazionarsi** con il **sistema di parchi** di Perugia

Mantenendo profonde **radici** nel tessuto del **quartiere**



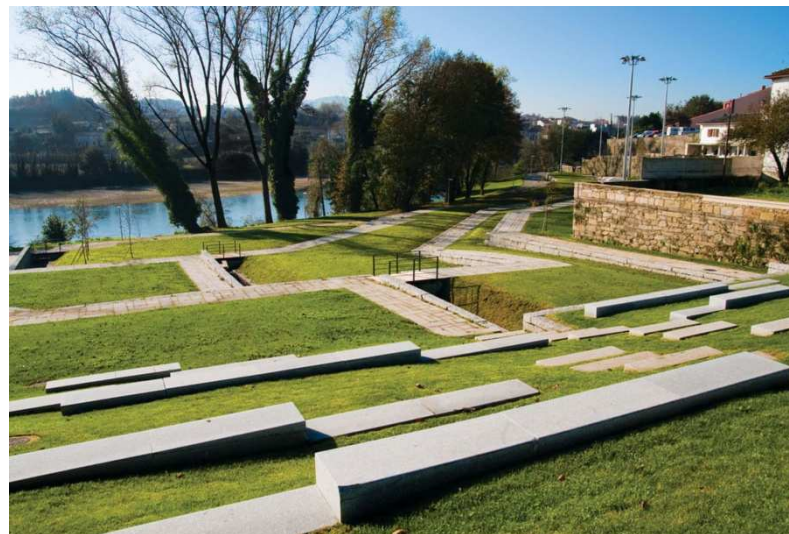
attenzione a posizionamento di **accessi, nodi, attraversamenti e punti di aggregazione** per instaurare situazioni di **complementarità** e **sinergie** tra vuoti e pieni, gli spazi aperti del parco e i volumi costruiti



riferimenti e suggestioni a livello formale:  
Parchi Contemporanei Europei



Jardin Botanique; Barcelona



Parque fluvial de Barcelos; Barcelos



Parco XXV Aprile; Rimini



Parc Citroen; Paris



gli **elementi ordinatori** nella progettazione del parco Vittime delle Foibe

### il verde:

vario e differenziato, capace di dare al parco una forte **connotazione naturalistica** e di **qualificare** l'area dal punto di vista **ambientale e paesaggistico**

### i percorsi:

definiscono gli aspetti formali e si dividono in un **duplice linguaggio architettonico**:

- percorso **ciclopedonale** disegnato con **linee morbide** in ragione della sua funzione di fornire prospettive e viste del paesaggio varie e articolate
- percorsi **pedonali** caratterizzati per la loro **linearità** suggerita non solo dalla volontà di dare un **disegno formale contemporaneo** al parco ma anche e soprattutto dal tenere in considerazione gli **usi spontanei** dell'utenza del parco che, come emerso nei rilievi, nel tempo hanno lasciato le loro **tracce** sul suolo

### i nodi e i punti di aggregazione:

**scandiscono** lo **spazio** e i **percorsi**, permettono di alternare il 'passeggiare nel verde' al **riposo**, alla **socializzazione** o **all'attività fisica** all'aria aperta

### gli arredi e le attrezzature:

permettono di **ammodernare** il parco esistente e **qualificare in modo unitario** il nuovo parco, di **arricchire** e **completare** la funzione di parco di quartiere



## visione d'insieme degli interventi proposti





## IL VERDE

### riqualificazione ambientale e paesaggistica:

1. **rilievo** e classificazione delle specie arboree presenti nell'area
2. **analisi** e valutazione delle condizioni vegetative fitosanitarie e di stabilità degli alberi
3. **riordino** colturale delle alberature vegetanti:
  - potature
  - abbattimenti
  - consolidamenti
  - sostituzioni e nuovi impianti



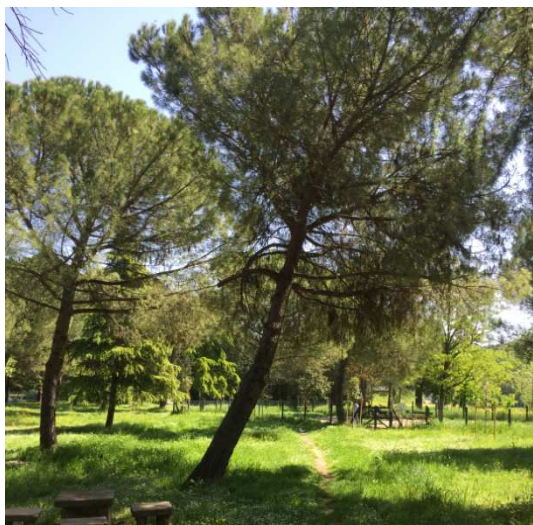
## rilievo del verde allo stato attuale

### Legenda

-  altro intervento
-  piante altofusto esistenti
- 1 *Pinus* spp (pini)
- 2 *Quercus ilex* (leccio)
- 3 *Prunus* (pruno ornamentale)
- 4 *Cercis siliquastrum* (albero di Giuda)
- 5 *Cupressus sempervirens* (cipresso nero)
- 6 *Olea europea* (olivo)
- 7 *Cedrus* (cedro)
- 8 *Tilia cordata* (tiglio selvatico)
- 9 *Ligustrum* (ligustro)
- 10 *Thuja* (tulia)
- 11 *Cupressus macrocarpa* (cipresso)
- 12 *Cupressus arizonica* (cipresso)
- 13 *Robinia pseudoacacia* (acacia)
- 14 *Magnolia grandiflora* (magnolia)
- 15 *Aesculus hippocastanum* (ippocastano comune)
- 16 *Platanus acerifolia* (platano)
- 17 *Acer* spp (acero)
- 18 *Robinia pseudoacacia* "pyramidalis" (robinia piramidale)
- 19 *Taxus baccata* (tasso)
- 20 *Populus* spp (pioppo)
- 21 *Robinia pseudoacacia* "umbraculifera" (robinia)
- 22 *Abies* spp (abete)

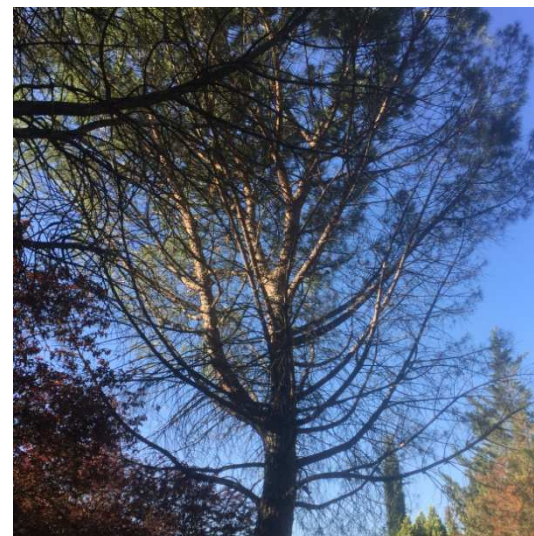
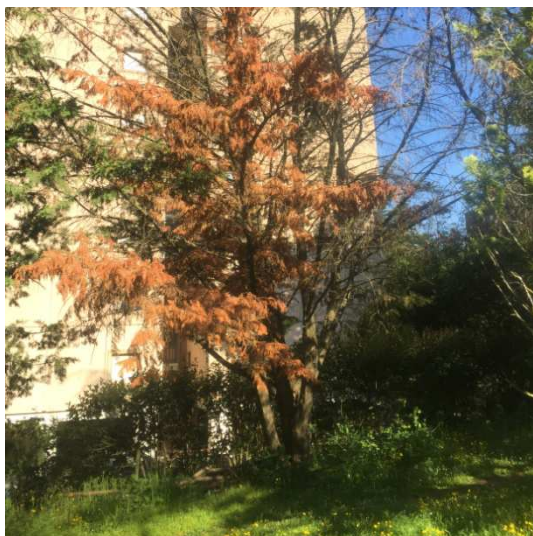






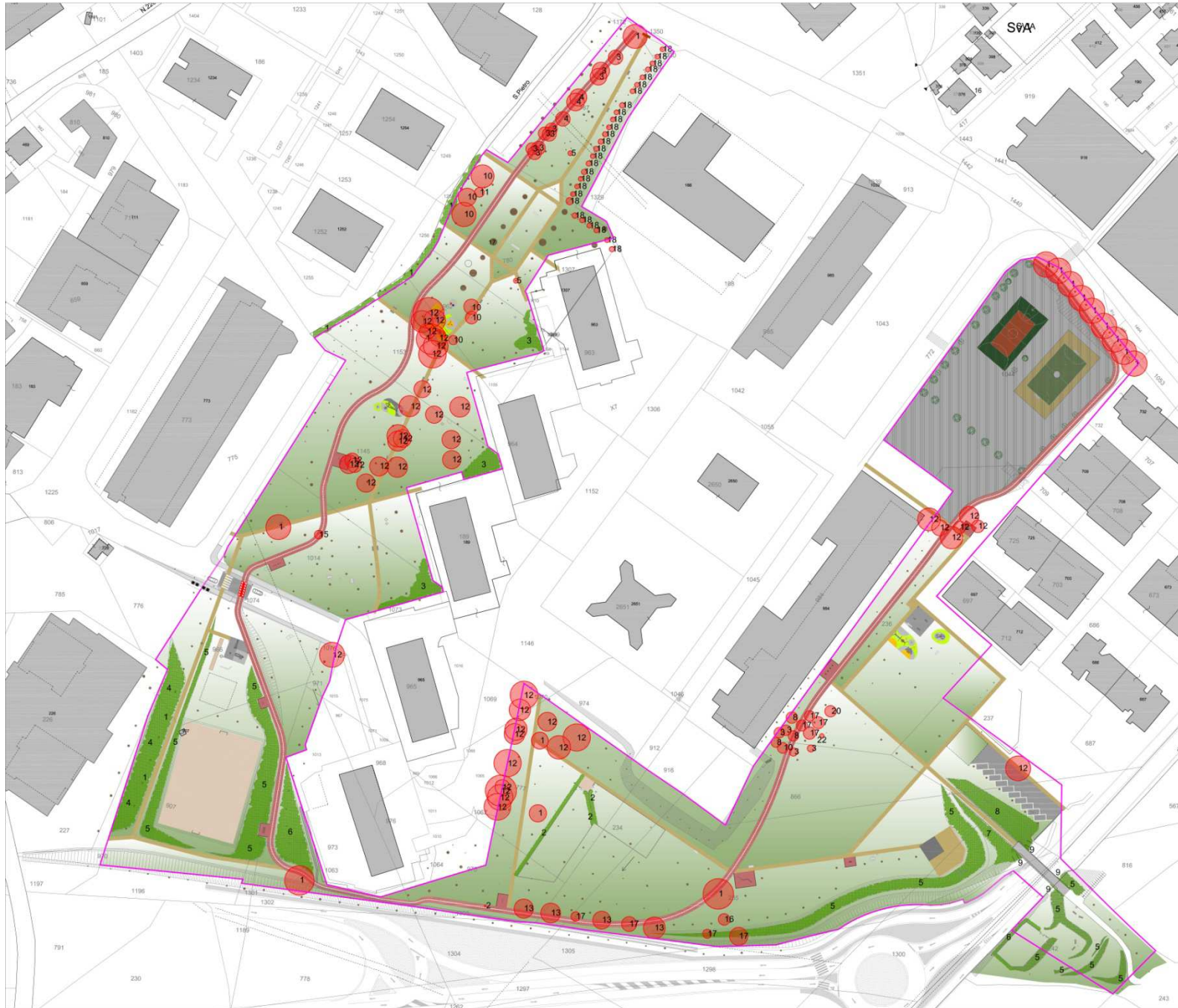
forte **carenza di manutenzione** ordinaria:

problematiche di stabilità e fitosanitarie





## abbattimenti





## Nuovi inserimenti:

- funzione **ecologico-ambientale**
- funzione **climatica**
- funzione **igienico-sanitaria**
- funzione **termoregolatrice**
- funzione di **riduzione dell'inquinamento acustico**
- funzione **estetica paesaggistica**



## nuovi inserimenti: specie autoctone con pollini a basso potere allergenico

### Legenda



piante altofusto di nuovo impianto

- 1 *Robinia pseudoacacia* "pyramidalis" (robinia piramidale)
- 2 *Tilia cordata* (tiglio selvatico)
- 3 *Acer platanoides* (acero riccio)
- 4 *Acer saccharinum* (acero)
- 5 *Quercus ilex* (leccio)
- 6 *Quercus robur* (farnia)
- 7 *Prunus cerasifera* "pissardii" (ciliegio da fiore)
- 8 *Carpinus betulus* "pyramidalis" (carpino)
- 9 *Catalpa bignonioides* (catalpa comune)
- 10 *Acer pseudoplatanus* (acero di monte)





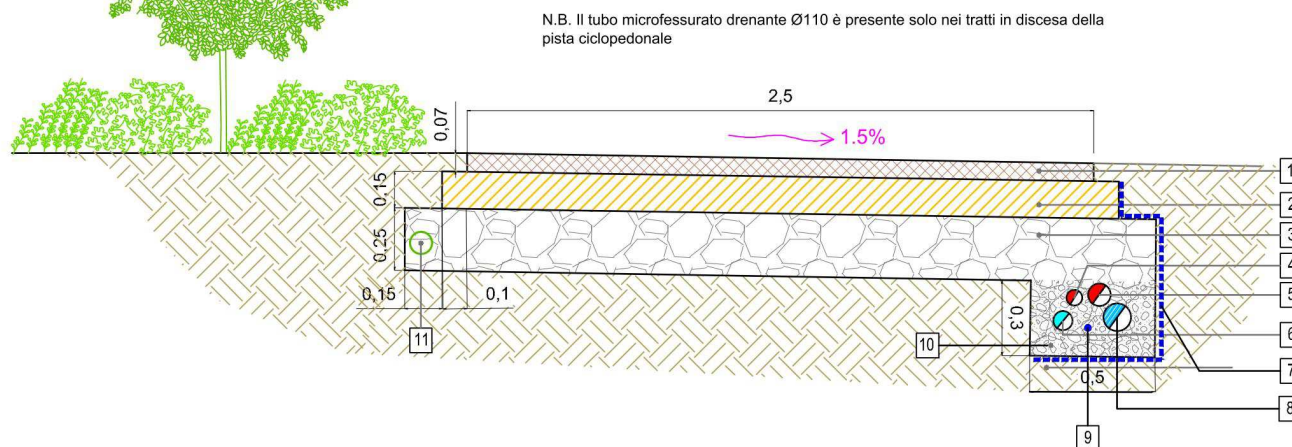
## I PERCORSI





## anello ciclopedonale

- 950 m di sviluppo lineare + tratto di connessione
- 2300 mq di superficie

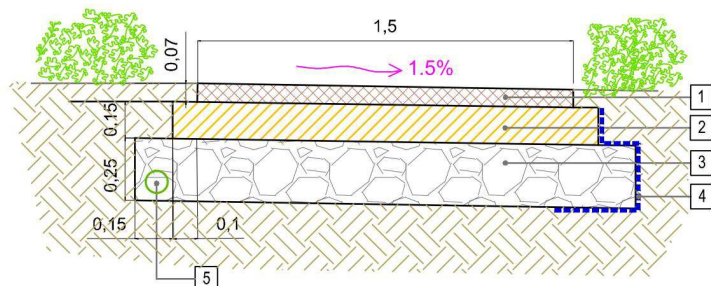
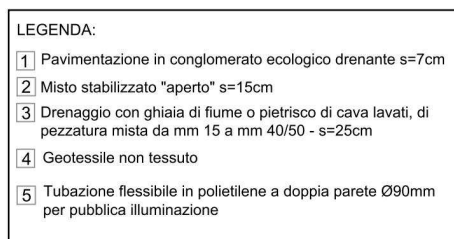


### LEGENDA:

- 1 Pavimentazione in conglomerato ecologico drenante s=7cm
- 2 Misto stabilizzato "aperto" s=15cm
- 3 Drenaggio con ghiaia di fiume o pietrisco di cava lavati, di pezzatura mista da mm 15 a mm 40/50 - s=25cm
- 4 Tubazione flessibile in polietilene a doppia parete per canalizzazioni linee elettriche Ø63
- 5 Tubazione flessibile in polietilene a doppia parete per canalizzazioni linee elettriche Ø90
- 6 Tubo in polietilene ad alta densità PN10, PE100 Øext = 75mm per irrigazione
- 7 Geotessile non tessuto
- 8 Tubo microfessurato drenante corrugato in PE a doppia parete classe SN8, Øest=110mm
- 9 Tubo in polietilene ad alta densità PN25 bar PE100 Øest=25mm per adduzione idrica
- 10 Drenaggio con ghiaietto monogranulare di pezzatura mm 10
- 11 Tubazione flessibile in polietilene a doppia parete Ø90mm per pubblica illuminazione

## rete pedonale

- 1230 m di sviluppo lineare
- 2200 mq di superficie



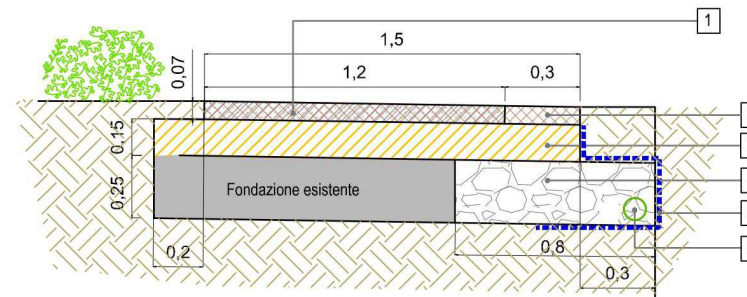
## Conglomerato ecologico drenante ecodrain



### LEGENDA:

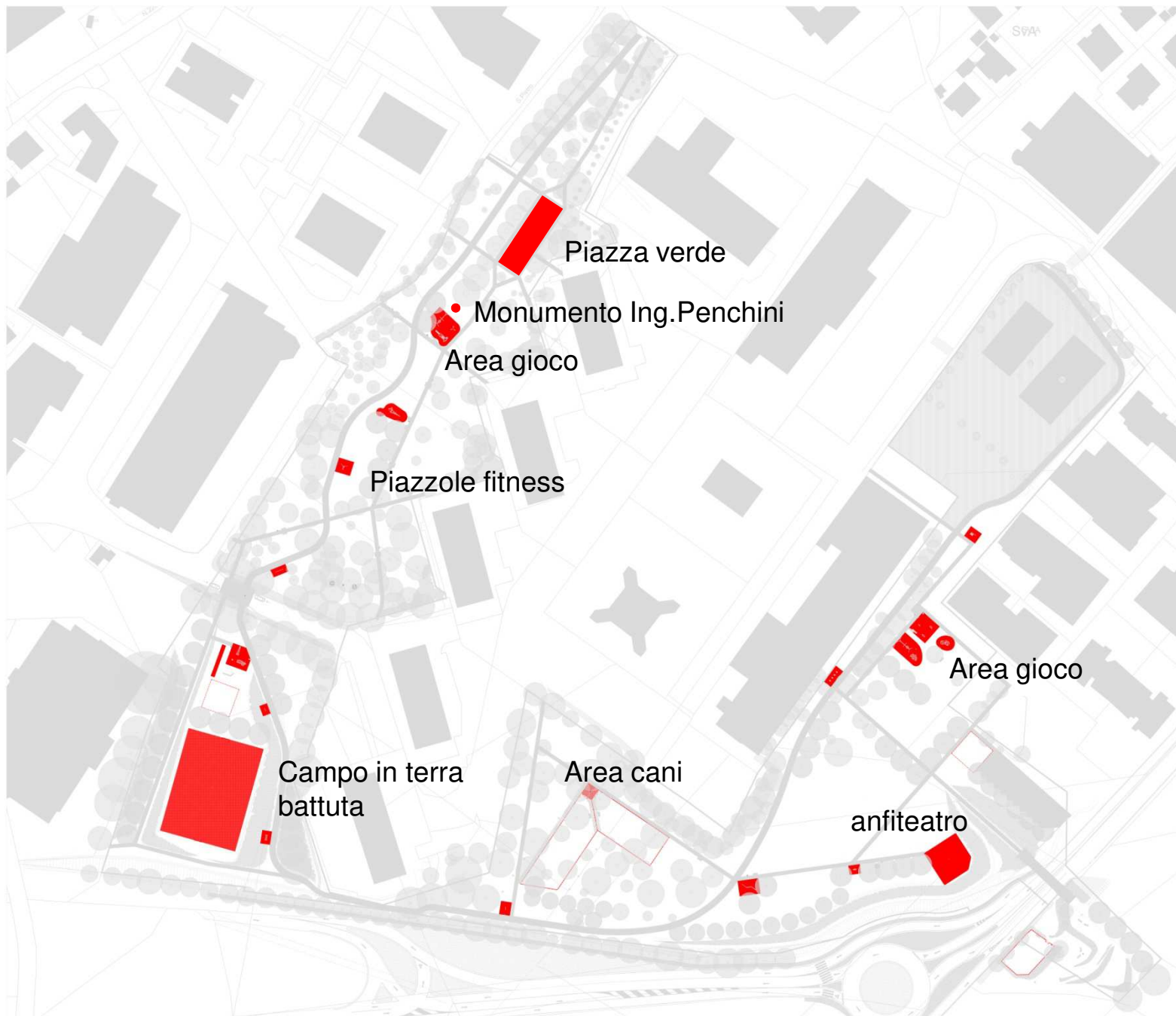
- 1 Pavimentazione esistente l=1,2m (da rimuovere)
- 2 Nuova pavimentazione in conglomerato ecologico drenante s=7cm (l=1,5m)
- 3 Misto stabilizzato "aperto" s=15cm
- 4 Drenaggio con ghiaia di fiume o pietrisco di cava lavati, di pezzatura mista da mm 15 a mm 40/50 - s=25cm
- 5 Geotessile non tessuto
- 6 Tubazione flessibile in polietilene a doppia parete Ø90mm per pubblica illuminazione

N.B. Il presente particolare costituisce uno schema di riferimento da verificare in loco a cura della DL





## I NODI E I PUNTI DI AGGREGAZIONE







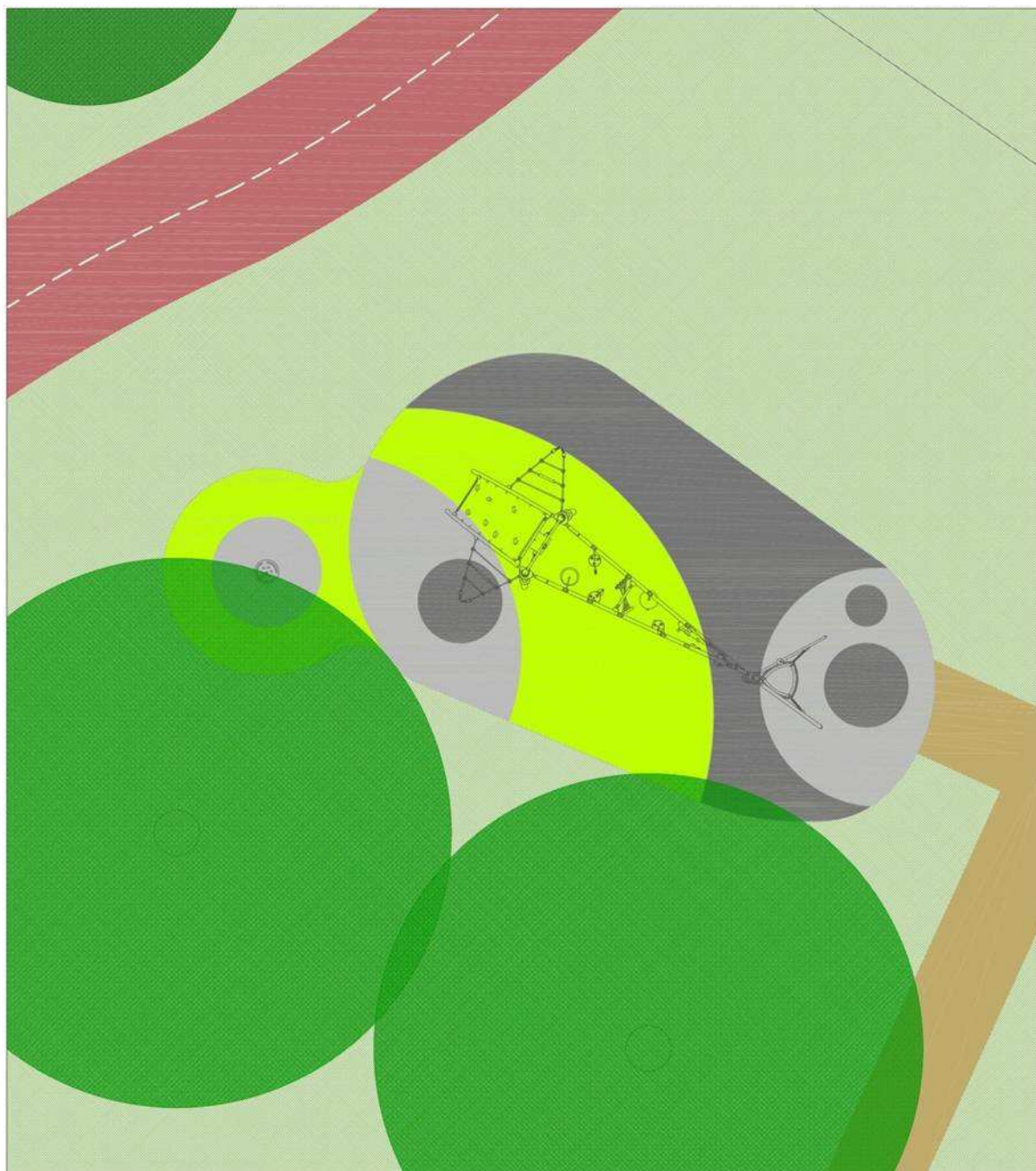




AP AREA GIOCHI PICCOLI



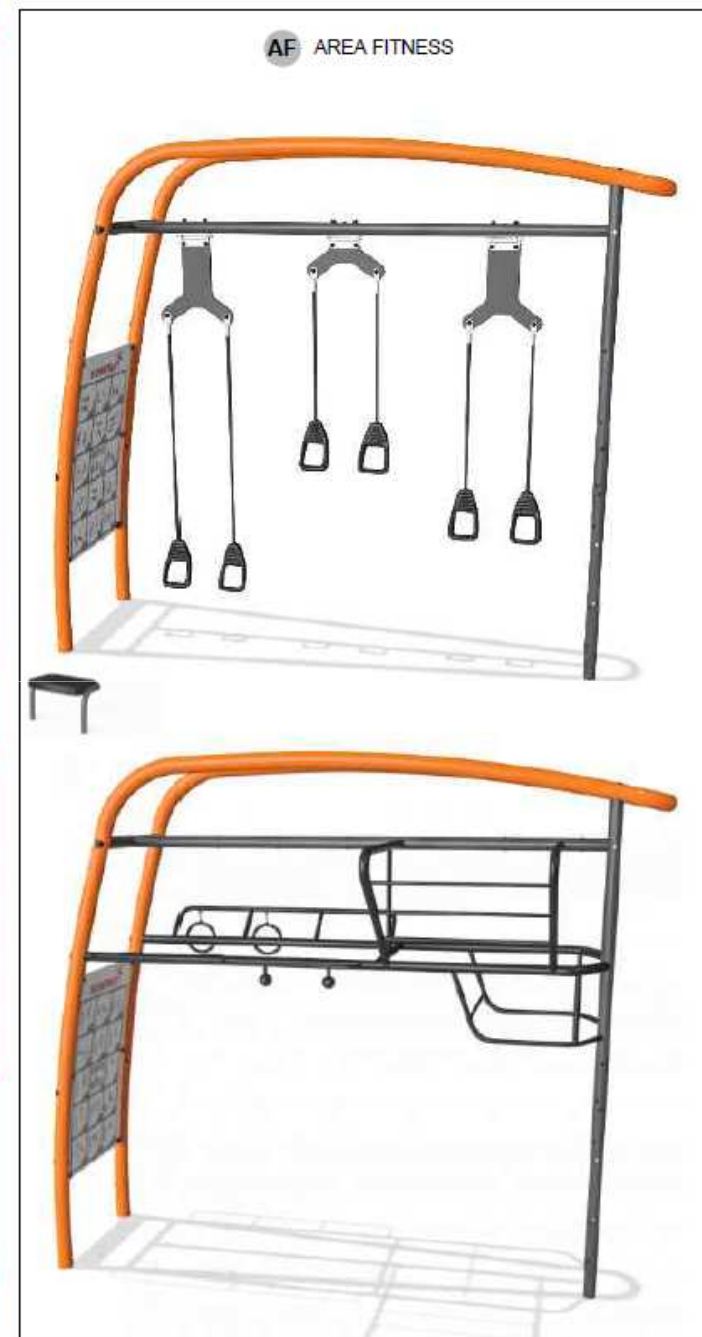
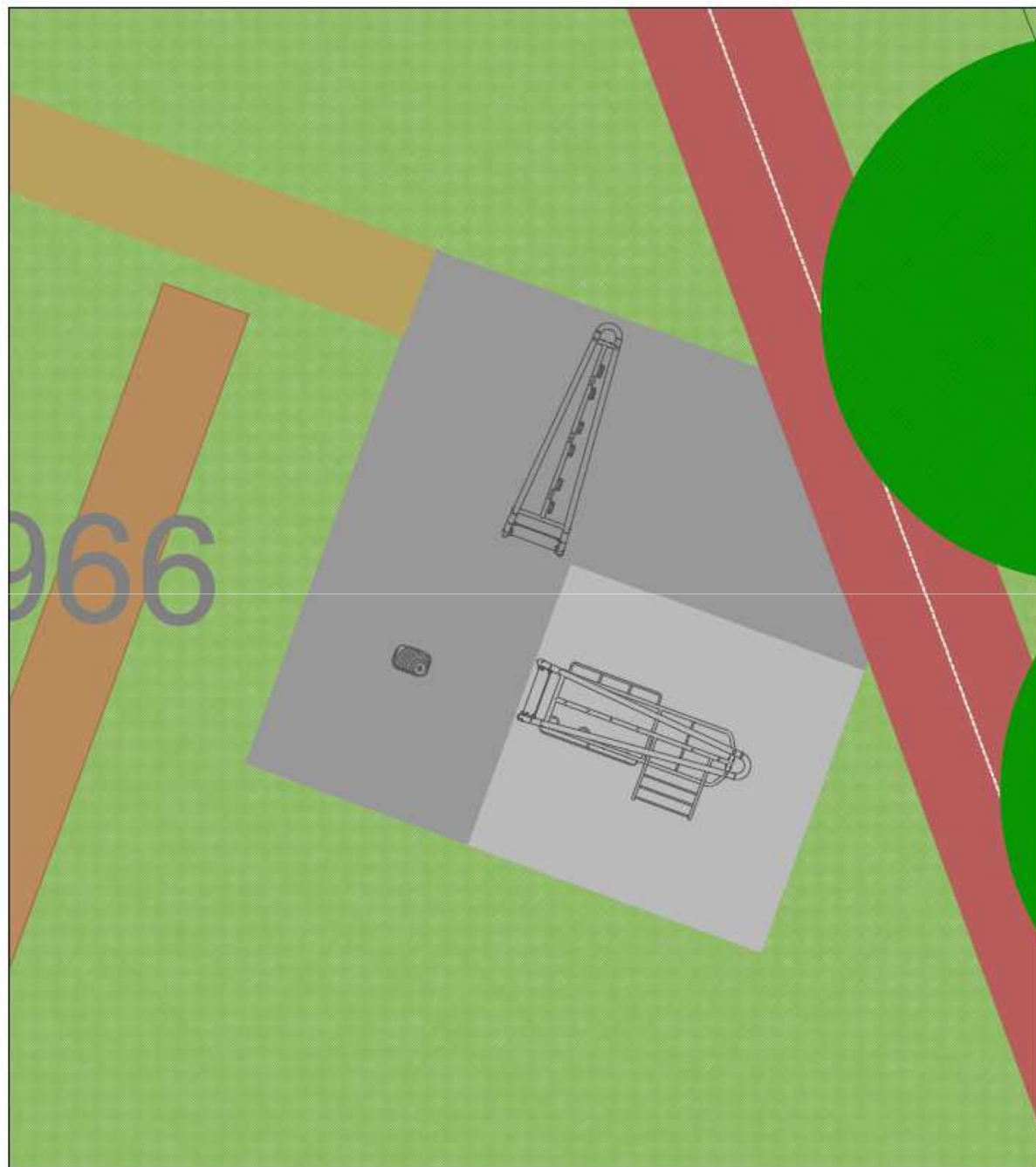




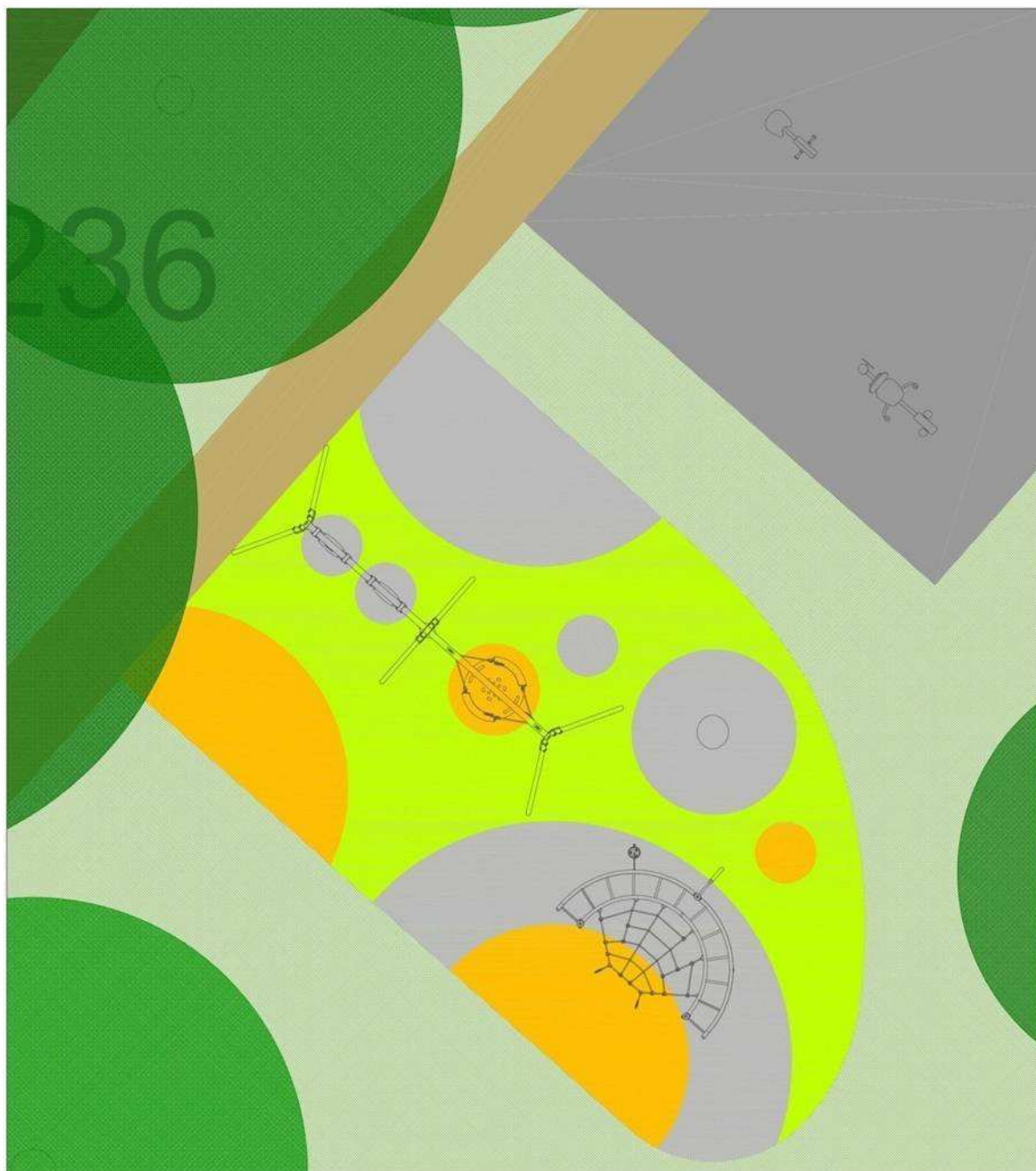
**AG** AREA GIOCHI GRANDI







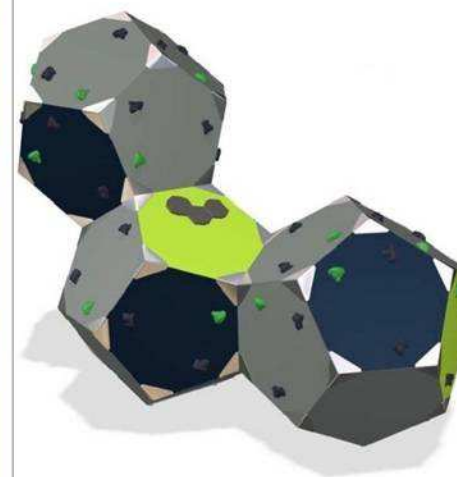








AA AREA FITNESS ANZIANI



APeG AREA GIOCHI PICCOLI E GRANDI



## GLI ARREDI E LE ATTREZZATURE







Panchina tipo *Ecosens*



Cestino tipo *Ecosens*



Seduta tipo *Bis*



Fontanella tipo *Atlas*

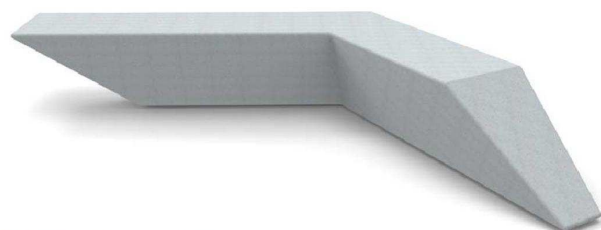


Seduta tipo *Volga*

Cesto portarifiuti tipo *Kube* in cls



Seduta tipo *Barana*



Seduta tipo *Kube*



Tavolo tipo *Kube*



Seduta tipo *Milenio*



Abbeveratoio cani tipo *Terrier*

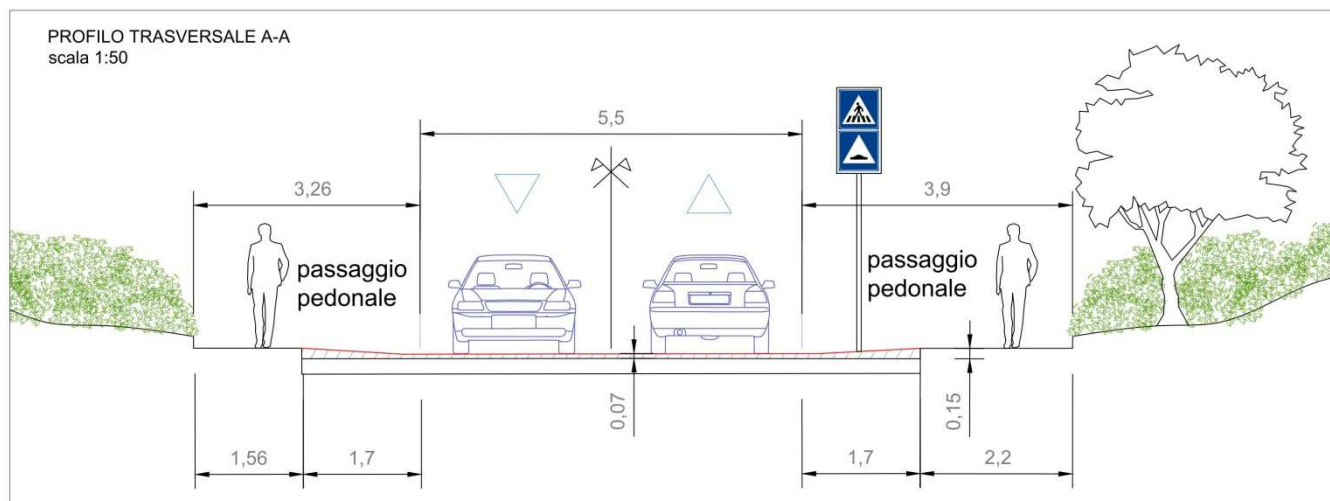
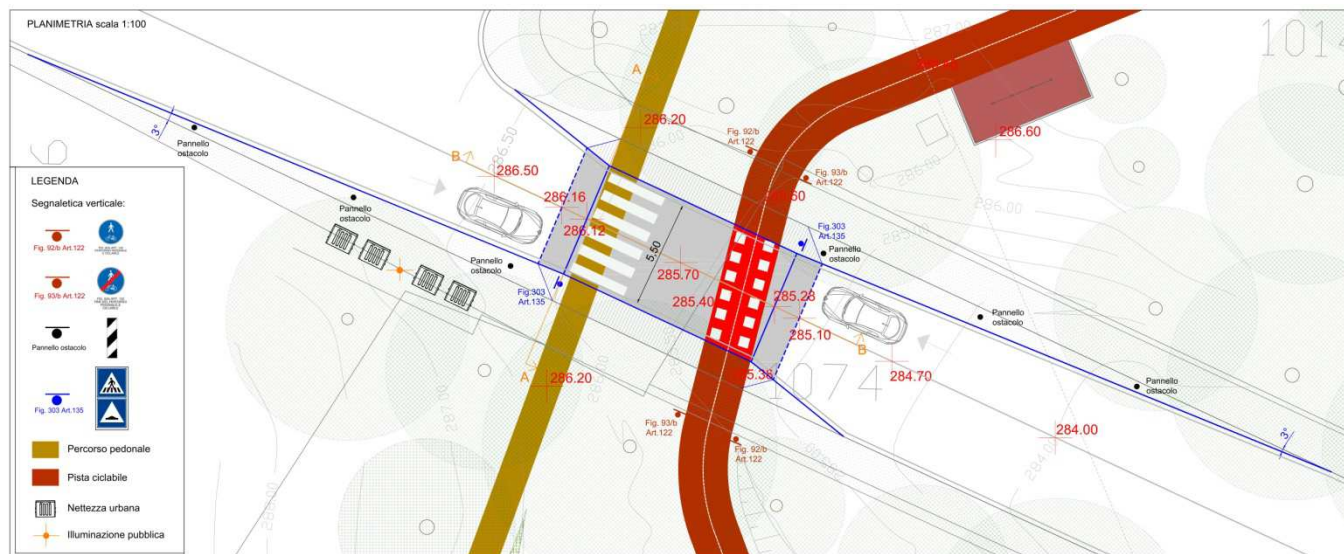


Distributore sacchetti e cestino deiezioni cani tipo *Toilekan*





## Restringimento carreggiata e percorso pedonale rialzato in Via A. Diaz



### PROGETTAZIONE RESTRINGIMENTO:

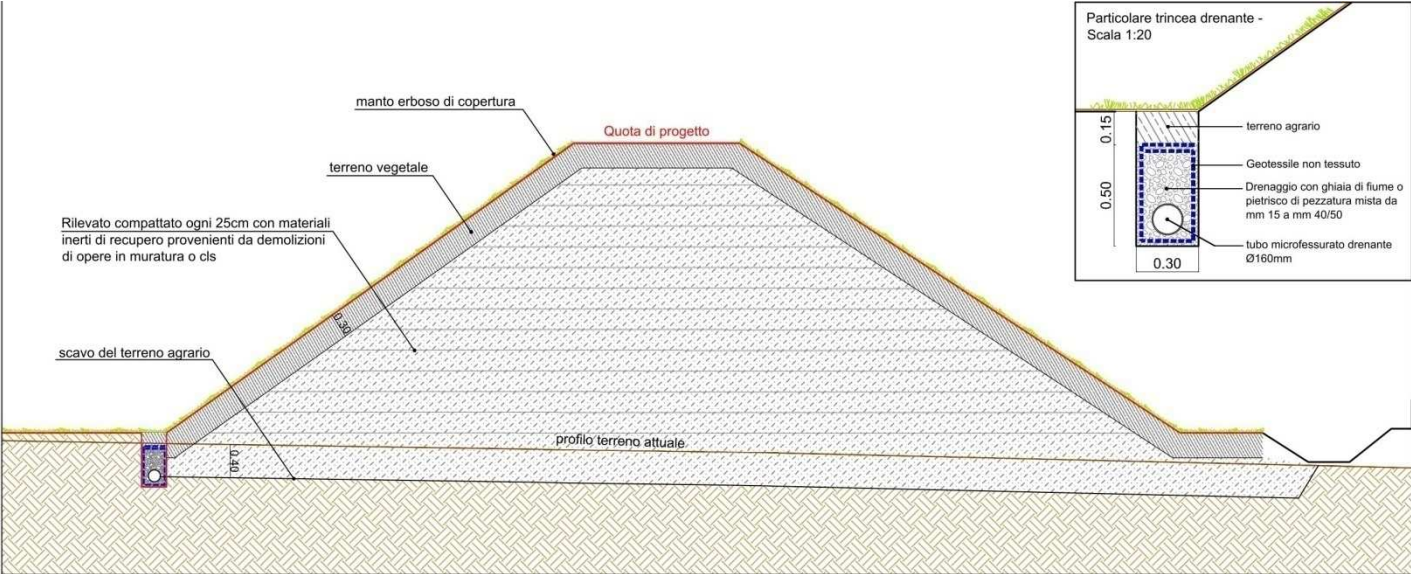
In Via A. Diaz viene realizzato il restringimento della carreggiata opportunamente segnalato sia planimetricamente che altimetricamente.

Da un punto di vista planimetrico è stata prevista un'inclinazione rispetto al cordolo della strada di 3° in corrispondenza della corsia di "ingresso", mentre altimetricamente la quota stradale viene rialzata di 7cm e raccordata alla stessa ad una distanza di 1,40m nel senso di percorrenza.

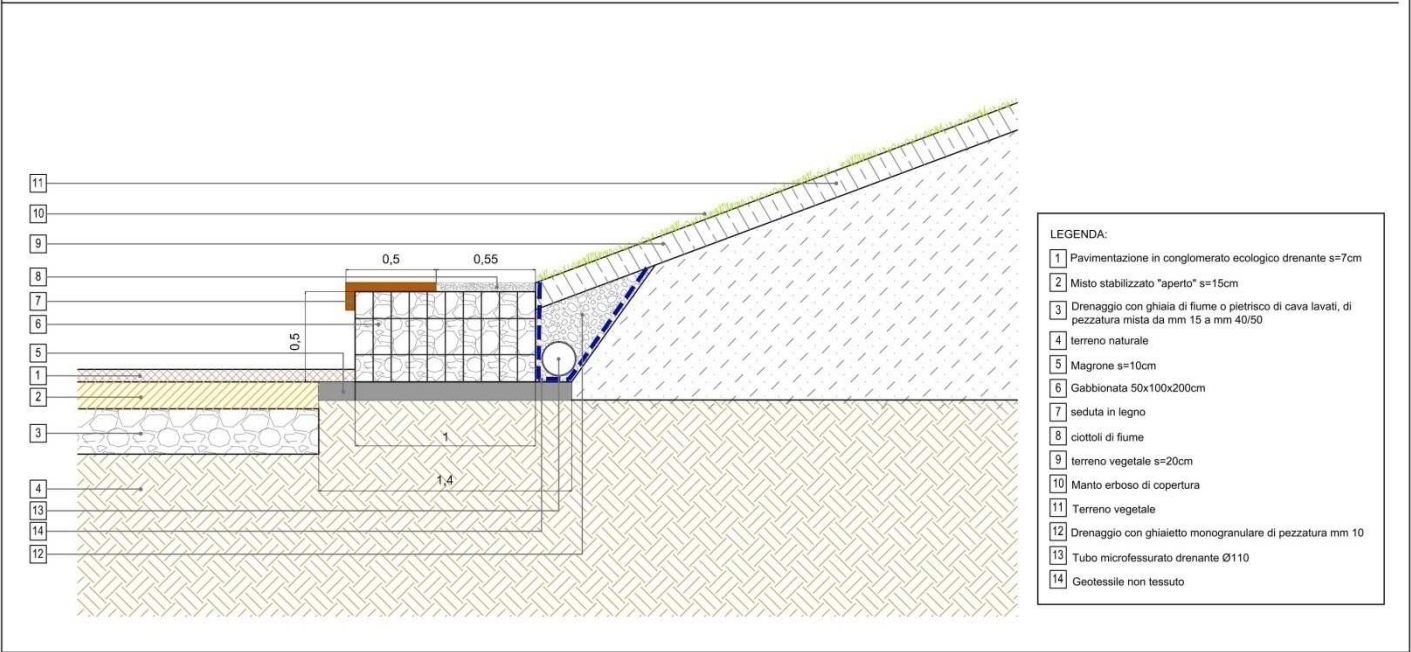
La larghezza del tratto rialzato a quota +7.00cm dal piano stradale è definita in modo che al suo interno vi transiti sia il percorso pedonale che ciclo-pedonale.



# DUNA PER SCHERMATURA E FILTRO VISIVO E ACUSTICO lungo via Baracca



## SEDUTA GABBIONATA ANFITEATRO



































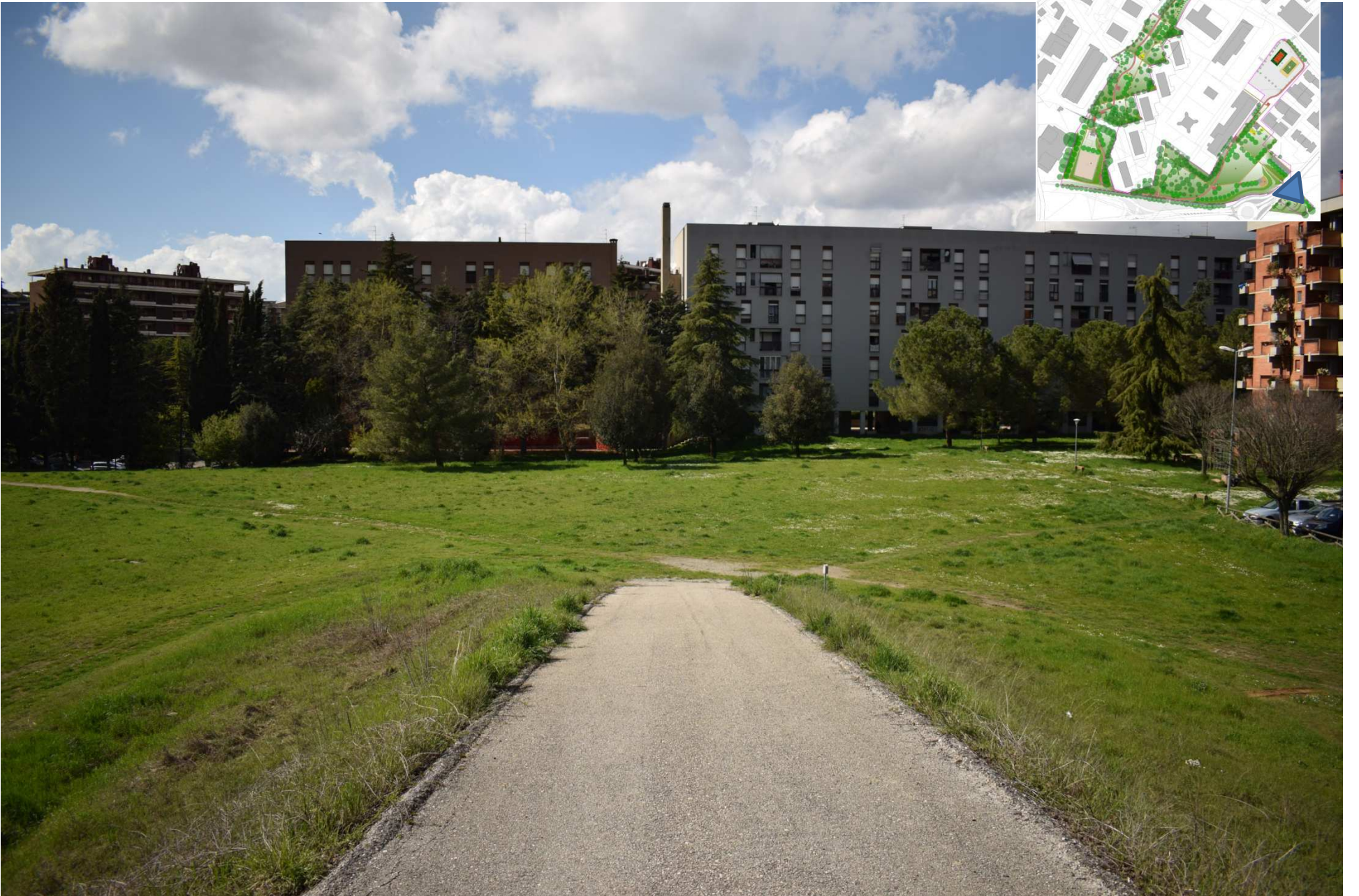


































## Quadro sintetico dei costi d'intervento:

• scavi e rilevati, demolizioni e rimozioni, drenaggi.....	175'889,22 €
• sistemazione aree verdi.....	173'733,27 €
• pavimentazioni percorsi pedonali, pista ciclopedonale e aree attrezzate, restringimento carreggiata, parcheggio auto.....	283'150,62 €
• attrezzature ludiche e pavimentazioni in gommacolata, elementi di arredo urbano.....	324'478,54 €
• anfiteatro.....	18'810,12 €
• recinzioni, portale di ingresso.....	12'699,40 €
• impianti tecnologici.....	91'912,08 €
• costi della sicurezza.....	42'664,10 €

Totale: **1'123'337,35 €**

superficie oggetto d'intervento: **50'000 mq**



# Grazie per l'attenzione

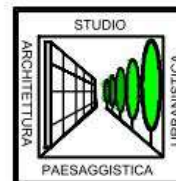
## Progettisti:



AREA PROGETTO ASSOCIATI  
Via della Gabbia, 7 06123 Perugia (PG)  
Tel. 075/5731708 Fax 075/5736689  
e-mail [studio@areaprogetto.it](mailto:studio@areaprogetto.it)

Dott. Ing. MARCO BALDUCCI    Dott. Ing. ROBERTO REGNI

Dott. Ing. CARLO REGNI



STUDIO DI ARCHITETTURA  
PAESAGGISTICA E URBANISTICA  
Via Settevalli, 11 06129 Perugia (PG)  
Tel. 075/5011565 Fax 075/5026840  
e-mail [staff@studiopochini.it](mailto:staff@studiopochini.it)

Dott. Arch. ANDREA POCHINI

Dott. Agr. BEATRICE MARUCCI

## Collaboratori

Geom. GIANNI ANDREUCCI  
Dott. Ing. MARCO ARMENI  
Dott. Arch. VIVIANA BAIOTTO  
Per. Ind. MARCO BALDACCINI  
Dott. Ing. FRANCESCO BARTOCCI  
Geom. MARCO COCHETTA  
Ing. STEFANO COTANA  
Geom. FRANCESCO FARAMELLI  
Geom. ANDREA FARNELLI  
Dott. Ing. STEFANIA FRONDIZI  
Dott. Ing. ANDREA PACCHIEROTTI