



## ***Comune di Perugia***

### ***Rilevazione Istat Prezzi al consumo***

ANTICIPAZIONI DEL MESE DI NOVEMBRE 2017

VARIAZIONE PERCENTUALE DELL'INDICE DEI PREZZI AL CONSUMO

|                        |              |   |
|------------------------|--------------|---|
| • <b>TENDENZIALE</b>   | <b>+1,0%</b> | Variazione rispetto allo stesso mese dell'anno precedente |
| • <b>CONGIUNTURALE</b> | <b>-0,4%</b> | Variazione rispetto al mese precedente                    |

Una particolare segnalazione nelle divisioni:



#### **Trasporti**

che ha registrato il maggior incremento congiunturale pari a **+0,2%**



#### **Servizi ricettivi e di ristorazione**

che ha registrato il maggior decremento congiunturale pari a **-2,6%**



Di seguito le variazioni % mensili e tendenziali, rilevate nel corrente mese dal Comune di Perugia - Ufficio di Statistica.

Le Divisioni aggregano i gruppi di prodotto e le classi di prodotto e compongono l'insieme dei consumi considerati nel Paniere Istat.

### Andamento per Divisioni di spesa:

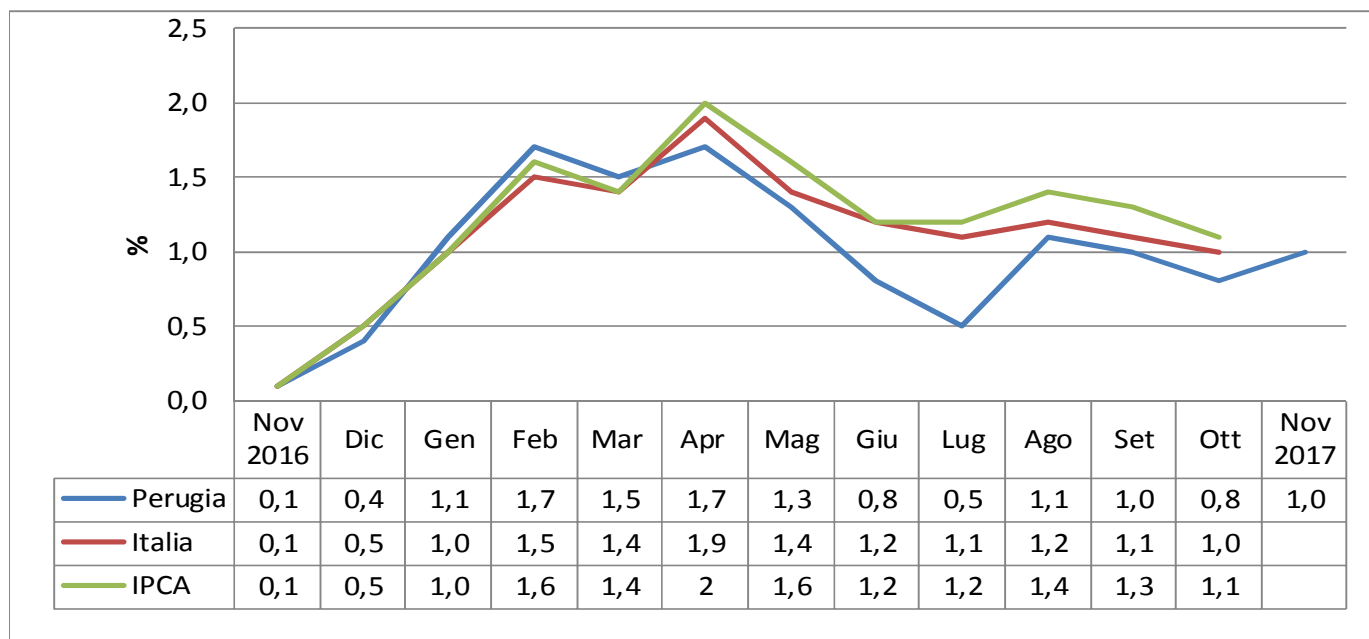
| Id. | DIVISIONI<br>Descrizione                      | Intera collettività (NIC) |               |
|-----|---|---------------------------|---------------|
|     |   | Tendenziale               | Congiunturale |
| 1   | Prodotti alimentari e bevande analcoliche     | 1,5                       | -0,9          |
| 2   | Bevande alcoliche e tabacchi                  | 0,2                       | 0,0           |
| 3   | Abbigliamento e calzature                     | -1,3                      | -0,1          |
| 4   | Abitazione, acqua, elettricità e combustibili | 3,0                       | 0,0           |
| 5   | Mobili, articoli e servizi per la casa        | -0,6                      | -0,2          |
| 6   | Servizi sanitari e spese per la salute        | -0,5                      | 0,0           |
| 7   | Trasporti                                     | 2,8                       | 0,2           |
| 8   | Comunicazioni                                 | -1,0                      | -0,1          |
| 9   | Ricreazione, spettacoli e cultura             | 0,4                       | -0,3          |
| 10  | Istruzione                                    | -15,3                     | 0,0           |
| 11  | Servizi ricettivi e di ristorazione           | 1,7                       | -2,6          |
| 12  | Altri beni e servizi                          | 1,6                       | -0,1          |

| PERUGIA – INTERA COLLETTIVITA'           | Tend. %     | Cong. %     |
|--|-------------|-------------|
| <b>INDICE COMPLESSIVO</b>                | <b>+1,0</b> | <b>-0,4</b> |
| <b>INDICE COMPLESSIVO SENZA TABACCHI</b> | <b>+0,9</b> | <b>-0,5</b> |



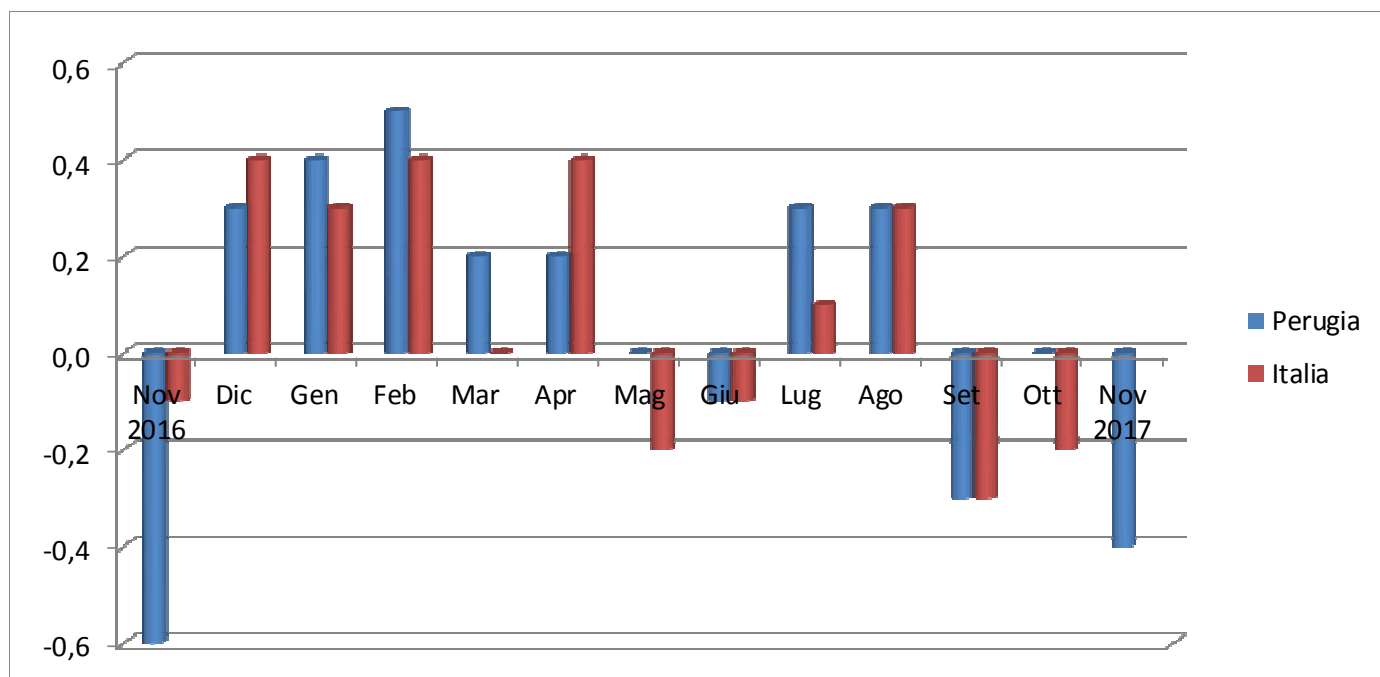
## INDICE TENDENZIALE (RISPETTO ALLO STESSO MESE DELL'ANNO PRECEDENTE)

Variazione % dell'Indice dei Prezzi al Consumo – Intera Collettività (NIC).



## INDICE CONGIUNTURALE (RISPETTO AL MESE PRECEDENTE)

Variazione % dell'Indice dei Prezzi al Consumo – Intera Collettività (NIC).



## Variazione percentuale dell'indice NIC Perugia – Novembre 2017

### DIVISIONI – GRUPPI – CLASSI – SOTTOCLASSI

I dati sono provvisori e diventeranno definitivi a seguito della validazione ISTAT comunicata il 14/12/2017.

| Tipo             | Descrizione                                      | Tendenziale | Congiunturale |
|------------------|--|-------------|---------------|
| <b>Divisione</b> | <b>Prodotti alimentari e bevande analcoliche</b> | 1.5         | -0.9          |
| <b>Gruppo</b>    | <b>Prodotti Alimentari</b>                       | 1.7         | -1            |
| <b>Classe</b>    | <b>Pane e cereali</b>                            | -0.1        | 0             |
| Sottoclasse      | Riso   | -5          | 0             |
|                  | Farina e altri cereali                           | 0.9         | 0.5           |
|                  | Pane   | 0.1         | 0             |
|                  | Altri prodotti di panetteria e pasticceria       | 0.9         | -0.1          |
|                  | Pizza e quiche                                   | 0           | 0             |
|                  | Pasta secca, pasta fresca e preparati di pasta   | -0.9        | 0.1           |
|                  | Cereali per colazione                            | 0.1         | 0             |
|                  | Altri prodotti a base di cereali                 | 0.1         | 0             |
| <b>Classe</b>    | <b>Carni</b>                                     | 1.4         | 0.3           |
| Sottoclasse      | Carne bovina                                     | 0.4         | 0.2           |
|                  | Carne suina                                      | 2.8         | 0             |
|                  | Carne ovina e caprina                            | 1.1         | 0.5           |
|                  | Pollame  | 1.9         | 0.5           |
|                  | Altre carni                                      | 3           | 3             |
|                  | Salumi   | 1.9         | 0.2           |
|                  | Altri preparati a base di carne                  | -0.1        | 0             |
| <b>Classe</b>    | <b>Pesci e prodotti ittici</b>                   | 3.9         | 1.6           |
| Sottoclasse      | Pesci freschi o refrigerati                      | 5.7         | 2.5           |



|               |  |      |      |
|---------------|--|------|------|
|               | Pesci surgelati  | 0.6  | 0    |
|               | Frutti di mare freschi o refrigerati                     | 6.7  | 3    |
|               | Frutti di mare surgelati                                 | 1.6  | 1.3  |
|               | Pesci e frutti di mare secchi, affumicati o salati       | 1.9  | 0    |
|               | Altri pesci e frutti di mare conservati o lavorati       | 1.3  | -0.1 |
| <b>Classe</b> | <b>Latte, formaggi e uova</b>                            | 2.6  | 0    |
| Sottoclasse   | Latte intero   | 4.8  | 0.2  |
|               | Latte scremato   | 5.6  | -0.4 |
|               | Latte conservato   | -3.6 | 0    |
|               | Yogurt   | -0.5 | -0.3 |
|               | Formaggi e latticini                                     | 1.8  | 0    |
|               | Altri prodotti a base di latte o simili                  | 6.9  | 0.2  |
|               | Uova   | 2.9  | 0.5  |
| <b>Classe</b> | <b>Oli e grassi</b>                                      | 5.6  | 0.1  |
| Sottoclasse   | Burro  | 23.9 | 2.3  |
|               | Margarina e altri grassi vegetali                        | 5.6  | -0.1 |
|               | Olio di oliva  | 2.9  | -0.4 |
|               | Altri oli alimentari                                     | 1.5  | 0.2  |
| <b>Classe</b> | <b>Frutta</b>  | -4.9 | -8.4 |
| Sottoclasse   | Frutta fresca o refrigerata                              | -5.6 | -9.2 |
|               | Frutta secca, essiccata e noci                           | 2.4  | 0    |
|               | Conserve di frutta e prodotti a base di frutta           | 2.5  | 2.1  |
| <b>Classe</b> | <b>Vegetali</b>  | 6.5  | -1.9 |
| Sottoclasse   | Vegetali freschi o refrigerati diversi dalle patate      | 9.8  | -3   |
|               | Vegetali surgelati                                       | 0.8  | 0.2  |
|               | Vegetali secchi, altri vegetali trasformati o conservati | 1.3  | 0    |
|               | Patate   | -0.9 | -1.1 |



|                  |  |      |      |
|------------------|--|------|------|
|                  | Patatine fritte  | 1    | 0    |
| <b>Classe</b>    | <b>Zucchero, confetture, miele, cioccolato e dolci</b>                 | 0.1  | 0    |
| Sottoclasse      | Zucchero   | -0.3 | 0    |
|                  | Confetture, marmellate e miele   | 1.8  | -0.1 |
|                  | Cioccolato   | 1.6  | -0.2 |
|                  | Confetteria  | 2.7  | 0.8  |
|                  | Gelati   | -2.8 | 0    |
| <b>Classe</b>    | <b>Prodotti alimentari n.a.c.</b>                                      | -1   | 0.2  |
| Sottoclasse      | Salse e condimenti   | 1.3  | -0.3 |
|                  | Sale, spezie ed erbe aromatiche  | 0.3  | 0.6  |
|                  | Alimenti per bambini   | -2.9 | -0.2 |
|                  | Piatti pronti  | 1.2  | 0.4  |
|                  | Altri prodotti alimentari n.a.c.                                       | -4   | 0.4  |
| <b>Gruppo</b>    | <b>Bevande analcoliche</b>   | 0.1  | 0.1  |
| <b>Classe</b>    | <b>Caffè, tè e cacao</b>   | 1    | -0.1 |
| Sottoclasse      | Caffè  | 1.1  | 0    |
|                  | Tè   | 1.5  | -0.3 |
|                  | Cacao e cioccolato in polvere  | -1.7 | 0    |
| <b>Classe</b>    | <b>Acque minerali, bevande analcoliche, succhi di frutta e verdura</b> | -0.5 | 0.1  |
| Sottoclasse      | Acque minerali   | -0.1 | 0.3  |
|                  | Bevande analcoliche  | -0.3 | 0    |
|                  | Succhi di frutta e verdura   | -1.5 | 0    |
| <b>Divisione</b> | <b>Bevande alcoliche e tabacchi</b>                                    | 0.2  | 0    |
| <b>Gruppo</b>    | <b>Bevande alcoliche</b>   | 0.1  | 0.1  |
| <b>Classe</b>    | <b>Alcolici</b>  | -0.5 | 0    |
| Sottoclasse      | Alcolici e liquori   | -0.7 | -0.1 |
|                  | Aperitivi alcolici   | 0.3  | 0    |



|                  |   |      |      |
|------------------|---|------|------|
| <b>Classe</b>    | <b>Vini</b>   | 0.2  | 0.2  |
| Sottoclasse      | Vini da uve   | 0.2  | 0.2  |
| <b>Classe</b>    | <b>Birre</b>  | 0.2  | 0    |
| Sottoclasse      | Birre lager   | 0.2  | 0    |
|                  | Birre a basso contenuto di alcol e non alcoliche                      | 0.7  | 0    |
| <b>Gruppo</b>    | <b>Tabacchi</b>   | 0.2  | 0    |
| <b>Classe</b>    | <b>Tabacchi</b>   | 0.2  | 0    |
| Sottoclasse      | Sigarette   | 0.1  | 0    |
|                  | Sigari e sigaretti  | 2.4  | 0    |
|                  | Altri tabacchi  | 1.2  | 0    |
| <b>Divisione</b> | <b>Abbigliamento e calzature</b>                                      | -1.3 | -0.1 |
| <b>Gruppo</b>    | <b>Abbigliamento</b>  | -0.4 | 0    |
| <b>Classe</b>    | <b>Indumenti</b>  | -0.6 | 0    |
| Sottoclasse      | Indumenti per uomo  | 0.2  | -0.1 |
|                  | Indumenti per donna   | 0    | 0    |
|                  | Indumenti per neonati (0-2 anni) e bambini (3-13 anni)                | -3.7 | -0.1 |
| <b>Classe</b>    | <b>Altri articoli d'abbigliamento e accessori per l'abbigliamento</b> | 0.2  | -0.1 |
| Sottoclasse      | Altri articoli d'abbigliamento  | 0.2  | -0.1 |
| <b>Classe</b>    | <b>Servizi di lavanderia, riparazione e noleggio abiti</b>            | 0.7  | 0    |
| Sottoclasse      | Servizi di lavanderia abiti   | 0    | 0    |
|                  | Riparazione e noleggio abiti  | 3.7  | 0    |
| <b>Gruppo</b>    | <b>Calzature</b>  | -4.6 | 0    |
| <b>Classe</b>    | <b>Scarpe ed altre calzature</b>                                      | -4.8 | 0    |
| Sottoclasse      | Calzature per uomo  | -12  | 0    |
|                  | Calzature per donna   | -1.7 | -0.1 |
|                  | Calzature per neonati e per bambini                                   | 0.4  | 0    |
| <b>Classe</b>    | <b>Riparazione e noleggio calzature</b>                               | -0.9 | 0    |



|                  |   |      |     |
|------------------|---|------|-----|
| Sottoclasse      | Riparazione calzature   | -0.9 | 0   |
| <b>Divisione</b> | <b>Abitazione, acqua, elettricità e combustibili</b>            | 3    | 0   |
| <b>Gruppo</b>    | <b>Affitti reali per abitazione</b>                             | 0.3  | 0   |
| <b>Classe</b>    | <b>Affitti reali per l'abitazione principale</b>                | 0.3  | 0   |
| Sottoclasse      | Affitti reali per l'abitazione principale                       | 0.3  | 0   |
| <b>Gruppo</b>    | <b>Riparazione e manutenzione della casa</b>                    | -0.2 | 0   |
| <b>Classe</b>    | <b>Prodotti per la riparazione e la manutenzione della casa</b> | -1.7 | 0   |
| Sottoclasse      | Prodotti per la riparazione e la manutenzione della casa        | -1.7 | 0   |
| <b>Classe</b>    | <b>Servizi per la riparazione e manutenzione della casa</b>     | 0.2  | 0   |
| Sottoclasse      | Servizi di idraulici  | 0    | 0   |
|                  | Servizi di elettricisti   | -0.2 | 0   |
|                  | Servizi per la manutenzione del sistema di riscaldamento        | 0    | 0   |
|                  | Servizi di pittori  | 0.3  | 0   |
|                  | Servizi di carpentieri  | 0.3  | 0   |
| <b>Gruppo</b>    | <b>Fornitura acqua e servizi vari connessi all'abitazione</b>   | 4.9  | 0   |
| <b>Classe</b>    | <b>Fornitura acqua</b>  | 6.2  | 0   |
| Sottoclasse      | Fornitura acqua   | 6.2  | 0   |
| <b>Classe</b>    | <b>Raccolta rifiuti</b>   | -0.2 | 0   |
| Sottoclasse      | Raccolta rifiuti  | -0.2 | 0   |
| <b>Classe</b>    | <b>Raccolta acque di scarico</b>                                | 6.3  | 0   |
| Sottoclasse      | Raccolta acque di scarico                                       | 6.3  | 0   |
| <b>Classe</b>    | <b>Altri servizi per l'abitazione n.a.c.</b>                    | 7.5  | 0   |
| Sottoclasse      | Spese condominiali  | 7.5  | 0   |
| <b>Gruppo</b>    | <b>Energia elettrica, gas e altri combustibili</b>              | 4    | 0.1 |
| <b>Classe</b>    | <b>Energia elettrica</b>  | 4.9  | 0   |
| Sottoclasse      | Energia elettrica   | 4.9  | 0   |
| <b>Classe</b>    | <b>Gas</b>  | 3.7  | 0.1 |





|                  |  |      |      |
|------------------|--|------|------|
| Sottoclasse      | Gas di città e gas naturale  | 3.7  | 0    |
|                  | Idrocarburi liquidi (butano, propano, ecc.)                        | 4.3  | 2.1  |
| <b>Classe</b>    | <b>Gasolio per riscaldamento</b>                                   | 5.6  | 2.3  |
| Sottoclasse      | Gasolio per riscaldamento  | 5.6  | 2.3  |
| <b>Classe</b>    | <b>Combustibili solidi</b>   | -2.5 | 0    |
| Sottoclasse      | Altri combustibili solidi  | -2.5 | 0    |
| <b>Divisione</b> | <b>Mobili, articoli e servizi per la casa</b>                      | -0.6 | -0.2 |
| <b>Gruppo</b>    | <b>Mobili e arredi, tappeti e altri rivestimenti per pavimenti</b> | -0.1 | -0.6 |
| <b>Classe</b>    | <b>Mobili e arredi</b>   | -0.1 | -0.5 |
| Sottoclasse      | Mobili per interni   | 0.1  | -0.5 |
|                  | Articoli per l'illuminazione                                       | -0.8 | 0    |
|                  | Altri mobili e arredi  | -2.6 | -2.9 |
| <b>Classe</b>    | <b>Tappeti e altri rivestimenti per pavimenti</b>                  | -3.6 | -3   |
| Sottoclasse      | Tappeti e moquette   | -3.6 | -3   |
| <b>Classe</b>    | <b>Riparazione di mobili, arredi e rivestimenti per pavimenti</b>  | 0.7  | 0    |
| Sottoclasse      | Riparazione di mobili, arredi e rivestimenti per pavimenti         | 0.7  | 0    |
| <b>Gruppo</b>    | <b>Articoli tessili per la casa</b>                                | -1.8 | -0.1 |
| <b>Classe</b>    | <b>Articoli tessili per la casa</b>                                | -1.8 | -0.1 |
| Sottoclasse      | Tessuti per arredamento e tendaggi                                 | 0    | 0    |
|                  | Biancheria da letto  | -3.5 | -0.3 |
|                  | Biancheria da tavola e da bagno                                    | -0.1 | 0.1  |
| <b>Gruppo</b>    | <b>Elettrodomestici e apparecchi per la casa</b>                   | -2.5 | 0.1  |
| <b>Classe</b>    | <b>Grandi apparecchi domestici elettrici e non</b>                 | -3.6 | -0.3 |
| Sottoclasse      | Frigoriferi, freezer e frigo freezer                               | -0.9 | -2.3 |
|                  | Lavatrici, asciugatrici e lavastoviglie                            | -7.9 | 0.3  |
|                  | Apparecchi per cottura cibi  | -2.8 | 0.5  |
|                  | Apparecchi per riscaldamento e condizionatori d'aria               | -4.7 | 0    |



|                  |   |      |      |
|------------------|---|------|------|
|                  | Apparecchi per la pulizia della casa                                    | 4.1  | 0    |
| <b>Classe</b>    | <b>Piccoli elettrodomestici</b>   | 0.4  | 1.4  |
| Sottoclasse      | Apparecchi per la lavorazione degli alimenti                            | 2.1  | 0    |
|                  | Macchine da caffè, bollitori per tè e apparecchi simili                 | -4   | 5.1  |
|                  | Ferri da stiro  | 5.7  | 2    |
|                  | Altri piccoli elettrodomestici  |      | -1.6 |
| <b>Classe</b>    | <b>Riparazione di apparecchi per la casa</b>                            | 0    | 0    |
| Sottoclasse      | Riparazione di apparecchi per la casa                                   | 0    | 0    |
| <b>Gruppo</b>    | <b>Cristalleria, stoviglie e utensili domestici</b>                     | -1   | 0.2  |
| <b>Classe</b>    | <b>Cristalleria, stoviglie e utensili domestici</b>                     | -1   | 0.2  |
| Sottoclasse      | Cristalleria, stoviglie, ceramiche e porcellane                         | -0.7 | 1.1  |
|                  | Coltelleria, posateria e argenteria                                     | -1.8 | -2.1 |
|                  | Utensili da cucina non elettrici e articoli domestici non elettrici     | -1   | 0.2  |
| <b>Gruppo</b>    | <b>Utensili e attrezzature per la casa e il giardino</b>                | -1.8 | -0.3 |
| <b>Classe</b>    | <b>Grandi utensili ed attrezzature per la casa ed il giardino</b>       | 0.6  | 0    |
| Sottoclasse      | Utensili ed attrezzature a motore per la casa ed il giardino            | 0.6  | 0    |
| <b>Classe</b>    | <b>Piccoli utensili ed accessori vari</b>                               | -1.9 | -0.2 |
| Sottoclasse      | Piccoli utensili  | 1.3  | 0    |
|                  | Accessori vari  | -2.7 | -0.4 |
| <b>Gruppo</b>    | <b>Beni e servizi per la manutenzione ordinaria della casa</b>          | -0.3 | 0    |
| <b>Classe</b>    | <b>Beni non durevoli per la casa</b>                                    | -0.8 | 0    |
| Sottoclasse      | Prodotti per la pulizia e la manutenzione della casa                    | -1.3 | 0    |
|                  | Altri articoli non durevoli per la casa                                 | 0.1  | 0.1  |
| <b>Classe</b>    | <b>Servizi per la pulizia e la manutenzione della casa</b>              | 0.1  | 0    |
| Sottoclasse      | Servizi domestici di personale retribuito                               | 0.1  | 0    |
|                  | Servizi di lavanderia per articoli tessili della casa e pulizia tappeti | 0.9  | 0    |
| <b>Divisione</b> | <b>Servizi sanitari e spese per la salute</b>                           | -0.5 | 0    |



|                  |  |      |      |
|------------------|--|------|------|
| <b>Gruppo</b>    | <b>Medicinali, prodotti farmaceutici, attrezzature e apparecchiature medicali</b>                                | -1.5 | 0    |
| <b>Classe</b>    | <b>Prodotti farmaceutici</b>   | -1.5 | 0    |
| Sottoclasse      | Prodotti farmaceutici  | -1.5 | 0    |
| <b>Classe</b>    | <b>Altri prodotti medicali</b>   | 0.5  | 0.2  |
| Sottoclasse      | Test di gravidanza e dispositivi meccanici di contraccezione   | 0.8  | 0    |
|                  | Altri prodotti medicali n.a.c.   | 0.4  | 0.5  |
| <b>Classe</b>    | <b>Attrezzature ed apparecchi terapeutici</b>  | -2.7 | 0    |
| Sottoclasse      | Occhiali e lenti a contatto correttivi   | 0.1  | 0    |
|                  | Altre attrezzature ed apparecchi terapeutici   | -7.4 | 0    |
| <b>Gruppo</b>    | <b>Servizi ambulatoriali</b>   | -0.1 | 0    |
| <b>Classe</b>    | <b>Servizi medici</b>  | -0.2 | 0    |
| Sottoclasse      | Servizi medici specialistici   | -0.2 | 0    |
| <b>Classe</b>    | <b>Servizi dentistici</b>  | 0    | 0    |
| Sottoclasse      | Servizi dentistici   | 0    | 0    |
| <b>Classe</b>    | <b>Servizi paramedici</b>  | 0    | 0    |
| Sottoclasse      | Servizi di laboratori di analisi mediche e di centri per esami radiografici                                      | 0    | 0    |
|                  | Bagni termali, terapia con ginnastica correttiva, i servizi di ambulanza e noleggio di attrezzature terapeutiche | 0    | 0    |
|                  | Altri servizi paramedici   | 0    | 0    |
| <b>Gruppo</b>    | <b>Servizi ospedalieri</b>   | 0    | 0    |
| <b>Classe</b>    | <b>Servizi ospedalieri</b>   | 0    | 0    |
| Sottoclasse      | Servizi ospedalieri  | 0    | 0    |
| <b>Divisione</b> | <b>Trasporti</b>   | 2.8  | 0.2  |
| <b>Gruppo</b>    | <b>Acquisto mezzi di trasporto</b>   | 0.3  | 0    |
| <b>Classe</b>    | <b>Automobili</b>  | 0.2  | 0.1  |
| Sottoclasse      | Automobili nuove   | 1.7  | 0.3  |
|                  | Automobili usate   | -3.3 | -0.3 |
| <b>Classe</b>    | <b>Motocicli e ciclomotori</b>   | 2.1  | 0    |



|               |   |      |       |
|---------------|---|------|-------|
| Sottoclasse   | Motocicli e ciclomotori   | 2.1  | 0     |
| <b>Classe</b> | <b>Biciclette</b>   | 1.8  | 0     |
| Sottoclasse   | Biciclette  | 1.8  | 0     |
| <b>Gruppo</b> | <b>Spese di esercizio mezzi di trasporto</b>                        | 3.5  | 0.9   |
| <b>Classe</b> | <b>Pezzi di ricambio e accessori per mezzi di trasporto privati</b> | 2.8  | 0     |
| Sottoclasse   | Pneumatici  | 2.8  | 0     |
|               | Pezzi di ricambio per mezzi di trasporto privati                    | 2.8  | 0     |
| <b>Classe</b> | <b>Carburanti e lubrificanti per mezzi di trasporto privati</b>     | 5.7  | 1.3   |
| Sottoclasse   | Gasolio per mezzi di trasporto                                      | 6.2  | 1.5   |
|               | Benzina   | 4.9  | 1.1   |
|               | Altri carburanti  | 10.2 | 1.8   |
|               | Lubrificanti  | 0    | 0     |
| <b>Classe</b> | <b>Manutenzione e riparazione mezzi di trasporto privati</b>        | 2    | 1.3   |
| Sottoclasse   | Manutenzione e riparazione mezzi di trasporto privati               | 2    | 1.3   |
| <b>Classe</b> | <b>Altri servizi relativi ai mezzi di trasporto privati</b>         | -0.2 | -0.5  |
| Sottoclasse   | Affitto garage, posti auto e noleggio mezzi di trasporto            | -3.8 | -5    |
|               | Pedaggi e parchimetri   | 0.3  | 0     |
|               | Autoscuole e revisione auto   | -0.1 | 0     |
| <b>Gruppo</b> | <b>Servizi di trasporto</b>   | 4.4  | -2.2  |
| <b>Classe</b> | <b>Trasporto passeggeri su rotaia</b>                               | 3.7  | 0     |
| Sottoclasse   | Trasporto ferroviario passeggeri                                    | 3.7  | 0     |
| <b>Classe</b> | <b>Trasporto passeggeri su strada</b>                               | 0.6  | 0     |
| Sottoclasse   | Trasporto passeggeri su autobus e pullman                           | 0.8  | 0     |
|               | Trasporto passeggeri su taxi  | 0    | 0     |
| <b>Classe</b> | <b>Trasporto aereo passeggeri</b>                                   | 15.3 | -8.8  |
| Sottoclasse   | Voli nazionali  | 14.3 | -3.2  |
|               | Voli internazionali   | 15.4 | -10.4 |



|                  |  |      |      |
|------------------|--|------|------|
| <b>Classe</b>    | <b>Trasporto marittimo e per vie d'acqua interne</b>                             | 2.7  | -3.7 |
| Sottoclasse      | Trasporto marittimo  | 2.8  | -4   |
|                  | Trasporto per vie d'acqua interne  | 0    | 0    |
| <b>Classe</b>    | <b>Trasporto multimodale passeggeri</b>  | 0.1  | 0    |
| Sottoclasse      | Trasporto multimodale passeggeri   | 0.1  | 0    |
| <b>Classe</b>    | <b>Acquisto di altri servizi di trasporto</b>                                    | -3.1 | 0    |
| Sottoclasse      | Servizi di trasloco e immagazzinaggio  | -3.1 | 0    |
| <b>Divisione</b> | <b>Comunicazioni</b>   | -1   | -0.1 |
| <b>Gruppo</b>    | <b>Servizi postali</b>   | 4    | 0    |
| <b>Classe</b>    | <b>Servizi postali</b>   | 4    | 0    |
| Sottoclasse      | Servizi di movimentazione lettere  | 8    | 0    |
|                  | Altri servizi postali  | 0.4  | 0    |
| <b>Gruppo</b>    | <b>Apparecchi telefonici e telefax</b>   | -2.5 | -0.5 |
| <b>Classe</b>    | <b>Apparecchi telefonici e telefax</b>   | -2.5 | -0.5 |
| Sottoclasse      | Apparecchi per la telefonia fissa e telefax                                      | -1.4 | -0.4 |
|                  | Apparecchi per la telefonia mobile   | -2.6 | -0.5 |
| <b>Gruppo</b>    | <b>Servizi di telefonia e telefax</b>  | -0.6 | -0.1 |
| <b>Classe</b>    | <b>Servizi di telefonia e telefax</b>  | -0.6 | -0.1 |
| Sottoclasse      | Servizi di telefonia fissa   | 3.5  | 0    |
|                  | Servizi di telefonia mobile  | -1.2 | 0    |
|                  | Connessione internet ed altri servizi  | -4.4 | 0    |
|                  | Servizi di telecomunicazione bundle  | 7.8  | -0.6 |
| <b>Divisione</b> | <b>Ricreazione, spettacoli e cultura</b>   | 0.4  | -0.3 |
| <b>Gruppo</b>    | <b>Apparecchi audiovisivi, fotografici e informatici</b>                         | -2.4 | 0.3  |
| <b>Classe</b>    | <b>Apparecchi di ricezione, registrazione e riproduzione di suoni e immagini</b> | -5.4 | -1.9 |
| Sottoclasse      | Apparecchi per la ricezione, registrazione e riproduzione di suoni               | 2    | 1.3  |
|                  | Apparecchi per la ricezione, registrazione e riproduzione di immagini e suoni    | -6.9 | -2.2 |



|               |  |      |      |
|---------------|--|------|------|
|               | Altri apparecchi per la ricezione, registrazione e riproduzione di suoni e immagini  | 3.7  | -0.9 |
| <b>Classe</b> | <b>Apparecchi fotografici e cinematografici e strumenti ottici</b>                   | -4.5 | -0.6 |
| Sottoclasse   | Macchine fotografiche e videocamere  | -4.5 | -0.6 |
| <b>Classe</b> | <b>Apparecchi per il trattamento dell'informazione</b>                               | 1.2  | 1.3  |
| Sottoclasse   | Apparecchi per il trattamento dell'informazione                                      | 0.9  | 1.4  |
|               | Accessori per apparecchi per il trattamento dell'informazione                        | 3.4  | 1.1  |
| <b>Classe</b> | <b>Supporti di registrazione</b>   | -3.4 | 1.6  |
| Sottoclasse   | Supporti con registrazioni di suoni, immagini e video                                | -2.9 | 2.7  |
|               | Supporti per la registrazione di suoni, immagini e video                             | -5.2 | 0    |
|               | Altri supporti per la registrazione  | -2.5 | 0    |
| <b>Gruppo</b> | <b>Altri beni durevoli per ricreazione e cultura</b>                                 | 1.8  | 0    |
| <b>Classe</b> | <b>Beni durevoli per ricreazione all'aperto</b>                                      | 1.6  | 0    |
| Sottoclasse   | Autocaravan, caravan e rimorchi  | 1.6  | 0    |
|               | Imbarcazioni, motori fuoribordo ed equipaggiamento per imbarcazioni                  | 1.6  | 0    |
| <b>Classe</b> | <b>Strumenti musicali e beni durevoli per ricreazione al coperto</b>                 | 2.7  | 0    |
| Sottoclasse   | Strumenti musicali   | 2.7  | 0    |
| <b>Gruppo</b> | <b>Altri articoli e attrezzature per attività ricreative, giardinaggio e animali</b> | 0    | -0.3 |
| <b>Classe</b> | <b>Giochi, giocattoli e hobby</b>  | -1.9 | -1.1 |
| Sottoclasse   | Giochi e hobby   | -5.2 | -3.7 |
|               | Giocattoli   | 0    | 0    |
| <b>Classe</b> | <b>Articoli sportivi, per campeggio e attività ricreative all'aperto</b>             | -4.7 | 0.1  |
| Sottoclasse   | Articoli sportivi  | -4.7 | 0.1  |
| <b>Classe</b> | <b>Articoli per giardinaggio, piante e fiori</b>                                     | 0.8  | 0    |
| Sottoclasse   | Articoli per giardinaggio  | -2   | 0    |
|               | Piante e fiori   | 1.7  | 0    |
| <b>Classe</b> | <b>Animali domestici e relativi prodotti</b>   | 1.9  | 0    |
| Sottoclasse   | Prodotti per animali domestici   | 1.9  | 0    |



|               |   |     |       |
|---------------|---|-----|-------|
| <b>Classe</b> | <b>Servizi veterinari e altri servizi per animali domestici</b> | 0.2 | 0     |
| Sottoclasse   | Servizi veterinari e altri servizi per animali domestici        | 0.2 | 0     |
| <b>Gruppo</b> | <b>Servizi ricreativi e culturali</b>                           | 0.4 | 0     |
| <b>Classe</b> | <b>Servizi ricreativi e sportivi</b>                            | 0.2 | -0.2  |
| Sottoclasse   | Servizi ricreativi e sportivi - fruizione come spettatore       | 2.9 | -1.2  |
|               | Servizi ricreativi e sportivi - fruizione come praticante       | 0.1 | 0     |
| <b>Classe</b> | <b>Servizi culturali</b>  | 1.2 | 0     |
| Sottoclasse   | Cinema, teatri e concerti                                       | 1   | 0     |
|               | Musei, parchi e giardini  | 0   | 0     |
|               | Canone radio e tv, abbonamenti                                  | 1.8 | 0     |
|               | Servizi per la fotografia                                       | 0   | 0     |
| <b>Classe</b> | <b>Giochi, lotterie e scommesse</b>                             | 0   | 0     |
| Sottoclasse   | Concorsi pronostici   | 0   | 0     |
| <b>Gruppo</b> | <b>Giornali, libri e articoli di cartoleria</b>                 | 2.1 | -0.3  |
| <b>Classe</b> | <b>Libri</b>  | 1.9 | -0.9  |
| Sottoclasse   | Narrativa   | 0   | -1.5  |
|               | Libri scolastici  | 1.9 | 0     |
|               | Altri libri non scolastici diversi da quelli di narrativa       | 0.8 | 0     |
|               | Servizi di rilegatura e E-book download                         | 37  | -14.9 |
| <b>Classe</b> | <b>Giornali e periodici</b>                                     | 1.9 | 0     |
| Sottoclasse   | Giornali  | 2.5 | 0.9   |
|               | Riviste e periodici   | 0.5 | -1.6  |
| <b>Classe</b> | <b>Articoli di cartoleria e materiale da disegno</b>            | 2.6 | 0.1   |
| Sottoclasse   | Articoli di cartoleria  | 0.8 | 0     |
|               | Altri articoli di cancelleria e materiale da disegno            | 3.9 | 0.2   |
| <b>Gruppo</b> | <b>Pacchetti vacanza</b>  | 2.2 | -2.9  |
| <b>Classe</b> | <b>Pacchetti vacanza</b>  | 2.2 | -2.9  |



|                  |  |       |       |
|------------------|--|-------|-------|
| Sottoclasse      | Pacchetti vacanza nazionali                                      | -9.6  | -5.1  |
|                  | Pacchetti vacanza internazionali                                 | 9.7   | -1.5  |
| <b>Divisione</b> | <b>Istruzione</b>  | -15.3 | 0     |
| <b>Gruppo</b>    | <b>Scuola dell'infanzia ed istruzione primaria</b>               | 8     | 0     |
| <b>Classe</b>    | <b>Scuola dell'infanzia ed istruzione primaria</b>               | 8     | 0     |
| Sottoclasse      | Scuola dell'infanzia (ISCED 0)                                   | 8     | 0     |
| <b>Gruppo</b>    | <b>Istruzione secondaria</b>                                     | 0     | 0     |
| <b>Classe</b>    | <b>Istruzione secondaria</b>                                     | 0     | 0     |
| Sottoclasse      | Istruzione secondaria superiore (ISCED 3)                        | 0     | 0     |
| <b>Gruppo</b>    | <b>Istruzione universitaria</b>                                  | -39.3 | 0     |
| <b>Classe</b>    | <b>Istruzione universitaria</b>                                  | -39.3 | 0     |
| Sottoclasse      | Istruzione universitaria, escluso dottorato di ricerca (ISCED 5) | -39.3 | 0     |
| <b>Gruppo</b>    | <b>Corsi d'istruzione e di formazione</b>                        | -3.6  | 0     |
| <b>Classe</b>    | <b>Corsi d'istruzione e di formazione</b>                        | -3.6  | 0     |
| Sottoclasse      | Corsi d'istruzione   | -3.6  | 0     |
| <b>Divisione</b> | <b>Servizi ricettivi e di ristorazione</b>                       | 1.7   | -2.6  |
| <b>Gruppo</b>    | <b>Servizi di ristorazione</b>                                   | 1.4   | 0     |
| <b>Classe</b>    | <b>Ristoranti, bar e simili</b>                                  | 1.4   | 0     |
| Sottoclasse      | Ristoranti, pizzerie, bar e simili                               | 1.4   | 0     |
|                  | Fast food e servizi di ristorazione take away                    | 1.5   | 0     |
| <b>Classe</b>    | <b>Mense</b>   | 1.8   | 0.2   |
| Sottoclasse      | Mense  | 1.8   | 0.2   |
| <b>Gruppo</b>    | <b>Servizi di alloggio</b>                                       | 2.8   | -9.7  |
| <b>Classe</b>    | <b>Servizi di alloggio</b>                                       | 2.8   | -9.7  |
| Sottoclasse      | Alberghi, motel, pensioni e simili                               | 5.9   | -10.9 |
|                  | Villaggi vacanze, campeggi, ostelli della gioventù e simili      | 1.2   | -3.6  |
|                  | Servizi di alloggio in altre strutture                           | -46.3 | 0     |





|                  |  |      |      |
|------------------|--|------|------|
| <b>Divisione</b> | <b>Altri beni e servizi</b>  | 1.6  | -0.1 |
| <b>Gruppo</b>    | <b>Beni e servizi per la cura della persona</b>                                      | 0.9  | -0.1 |
| <b>Classe</b>    | <b>Servizi di parrucchiere e trattamenti di bellezza</b>                             | 2    | 0    |
| Sottoclasse      | Servizi di parrucchiere per uomo e bambino   | 2.6  | 0    |
|                  | Servizi di parrucchiere per donna  | 2.4  | 0    |
|                  | Trattamenti di bellezza  | 0    | 0    |
| <b>Classe</b>    | <b>Apparecchi elettrici per la cura della persona</b>                                | -0.6 | 0    |
| Sottoclasse      | Apparecchi elettrici per la cura della persona                                       | -0.6 | 0    |
| <b>Classe</b>    | <b>Altri apparecchi non elettrici, articoli e prodotti per la cura della persona</b> | -0.3 | -0.1 |
| Sottoclasse      | Apparecchi non elettrici   | -2.5 | 0    |
|                  | Articoli per l'igiene personale e il benessere, prodotti di bellezza                 | 0    | -0.1 |
| <b>Gruppo</b>    | <b>Effetti personali n.a.c.</b>  | -2.6 | -0.2 |
| <b>Classe</b>    | <b>Gioielleria ed orologeria</b>   | -5.5 | -0.5 |
| Sottoclasse      | Gioielleria  | -7.5 | -0.5 |
|                  | Orologeria   | 0    | 0    |
| <b>Classe</b>    | <b>Altri effetti personali</b>   | 0.8  | 0    |
| Sottoclasse      | Articoli da viaggio  | -0.4 | 0    |
|                  | Articoli per bambini   | 4.5  | 0    |
|                  | Altri effetti personali n.a.c.   | 0.7  | 0    |
| <b>Gruppo</b>    | <b>Assistenza sociale</b>  | 0.5  | 0    |
| <b>Classe</b>    | <b>Assistenza sociale</b>  | 0.5  | 0    |
| Sottoclasse      | Servizi per bambini  | 0.8  | 0    |
|                  | Case di cura per anziani e residenze per persone disabili                            | 0.6  | 0    |
|                  | Servizi di assistenza a domicilio  | 0.1  | 0    |
| <b>Gruppo</b>    | <b>Assicurazioni</b>   | 7.6  | 0    |
| <b>Classe</b>    | <b>Servizi assicurativi connessi all'abitazione</b>                                  |      | 0    |
| Sottoclasse      | Servizi assicurativi connessi all'abitazione   |      | 0    |



|               |   |      |   |
|---------------|---|------|---|
| <b>Classe</b> | <b>Servizi assicurativi connessi alla salute</b>  | 0    | 0 |
| Sottoclasse   | Servizi assicurativi privati connessi alla salute | 0    | 0 |
| <b>Classe</b> | <b>Assicurazioni sui mezzi di trasporto</b>       | 8.4  | 0 |
| Sottoclasse   | Assicurazioni sui mezzi di trasporto              | 8.4  | 0 |
| <b>Gruppo</b> | <b>Servizi finanziari n.a.c.</b>                  | -0.9 | 0 |
| <b>Classe</b> | <b>Altri servizi finanziari n.a.c.</b>            | -0.9 | 0 |
| Sottoclasse   | Spese bancarie e finanziarie                      | -0.9 | 0 |
| <b>Gruppo</b> | <b>Altri servizi n.a.c.</b>                       | 2.3  | 0 |
| <b>Classe</b> | <b>Altri servizi n.a.c.</b>                       | 2.3  | 0 |
| Sottoclasse   | Tariffe amministrative                            | 0    | 0 |
|               | Servizi legali e contabili                        | 0.8  | 0 |
|               | Servizi funebri                                   | 1.3  | 0 |
|               | Altre tariffe e servizi                           | 6.9  | 0 |

