

**PIANO ATTUATIVO "RESIDENZIALE" DI INIZIATIVA MISTA
DEL COMPARTO EDIFICATORIO C2m
IN LOCALITÀ S. EGIDIO - COMUNE DI PERUGIA.**

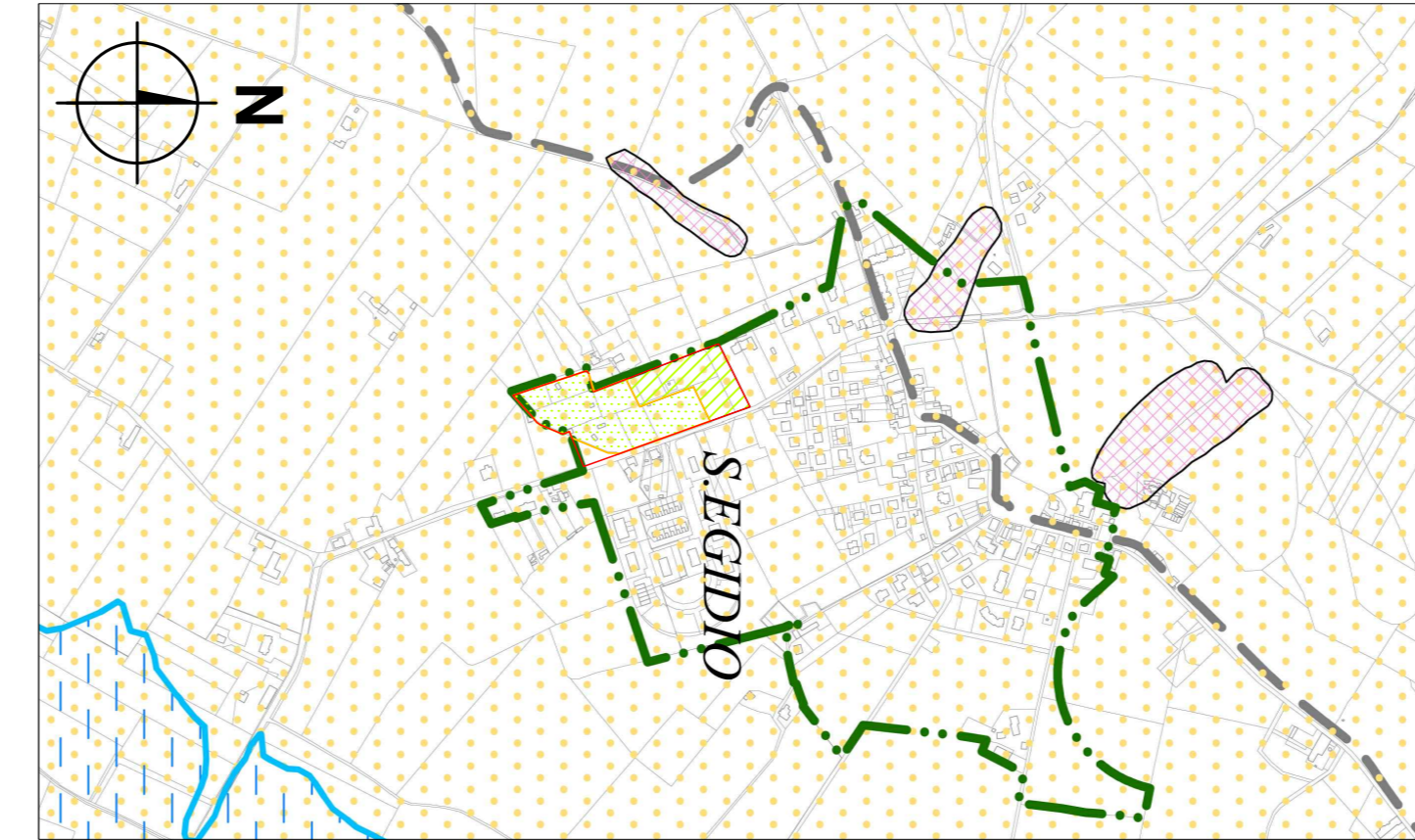
TAV. 00	Estratto di P.R.G
	Fotografia aerea
scala: varie	Carta ricognizione delle componenti ambientali
	Planimetria catastale
	Carta tecnica regionale

Perugia, Aprile 2016
Aggiornamento Marzo 2018

Il Progettista
Arch. Adelio Rosi



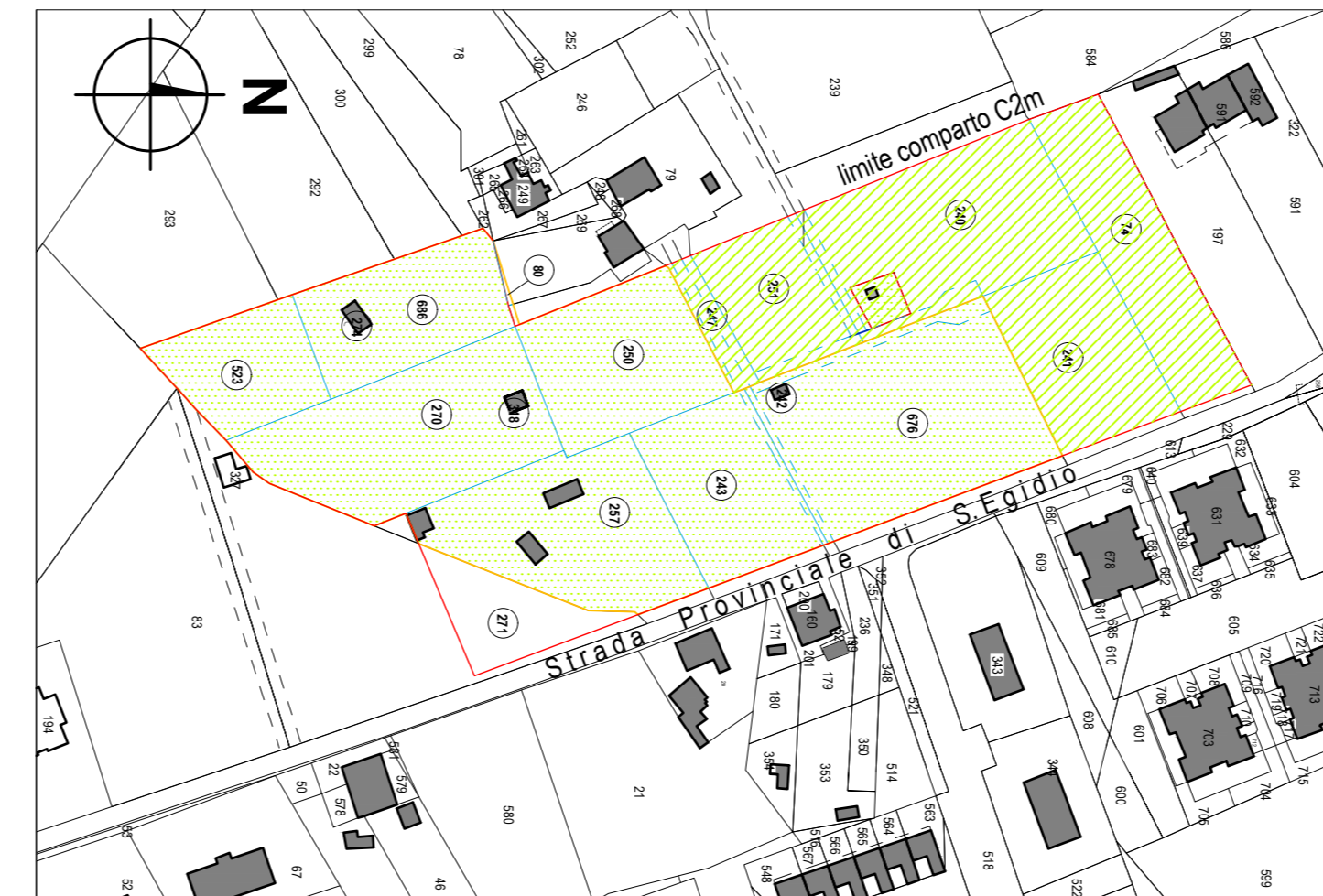
ESTRATTO DI P.R.G. scala 1:5.000



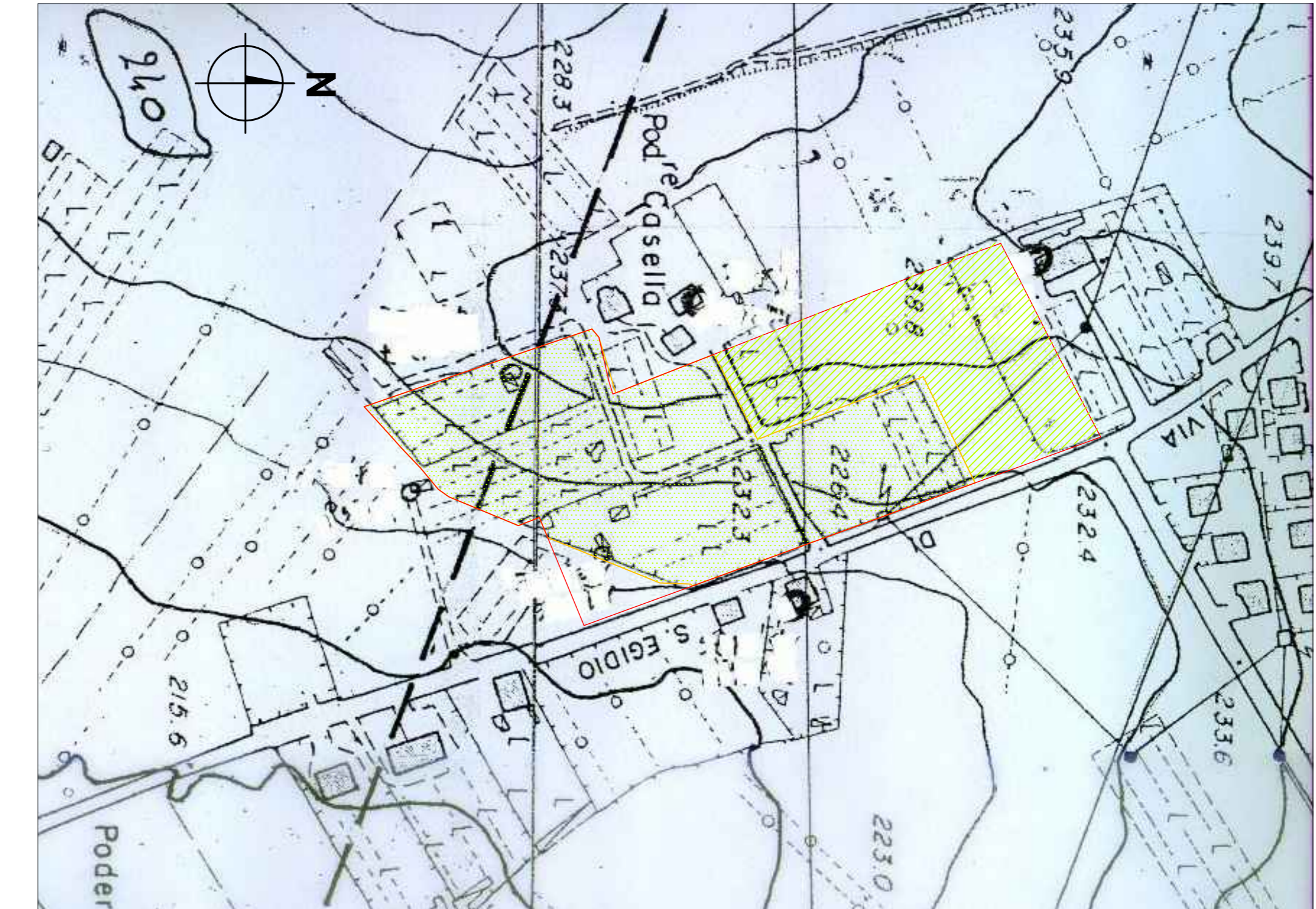
CARTA RICOGNIZIONE DELLE COMPONENTI AMBIENTALI, allegato A4_1 "Rischio Ambientale" scala 1:10.000



FOTOGRAFIA AEREA



PLANIMETRIA CATASTALE scala 1:2.000 Comune di Perugia foglio n. 276
particelle (iniziativa privata n. 523 - 686 - 274 - 270 - 318 - 257 - 243 - 676 - 242 - 250)
- 271 - 240 - 241 - 74 - 251 - 247-336



CARTA TECNICA REGIONALE scala 1:2.000

LEGENDA :

- LIMITE EDIFICATORIO COMPARTO C2m (nuovi insediamenti di margine) art. 90 T.U.N.A.
- COMPARTO DI INIZIATIVA PRIVATA
- COMPARTO DI INIZIATIVA PUBBLICA
- AREA SOTTOPOSTA A VINCOLO AEROPORTUALE
AI SENSI DEL D.P.G.R. n.581/91 (art.138 T.U.N.A.)