



COMUNE DI PERUGIA
Assessorato alla Protezione Civile

S.O.S. TEVERE



Obiettivo Incrementare la **resilienza**, intesa come consapevolezza che i ragazzi devono sviluppare per essere parte attiva di fronte all'**emergenza** e diventare così i porta-voce anche del contesto familiare

UN PROGETTO PENSA TO PER VOI...

un **progetto sperimentale** che andrà a coinvolgere le diverse materie, allineandosi a pieno con i programmi ministeriali e prevedendo la realizzazione di elaborati di diverso tipo

Collaborazione con alunni e docenti; Il Comune mette a disposizione personale dotato di alta professionalità ed esperienza, volontari del servizio civile nazionale e volontari di protezione civile (gruppo comunale "Perusia"). Un lavoro sinergico che potrà essere definito in base a disponibilità e suggerimenti dei docenti



RISORSA O RISCHIO?

Il **Tevere** rappresenta da sempre un'importante **risorsa** testimoniata dalla presenza di molti centri urbani lungo le sue rive

Il **Tevere** attraversa tutto il territorio comunale da nord a sud per circa 32 km, da "Sant'Orfeto-La Cinella" a "Santa Maria Rossa" drenando le acque di un bacino idrografico con superficie di 2170 km²



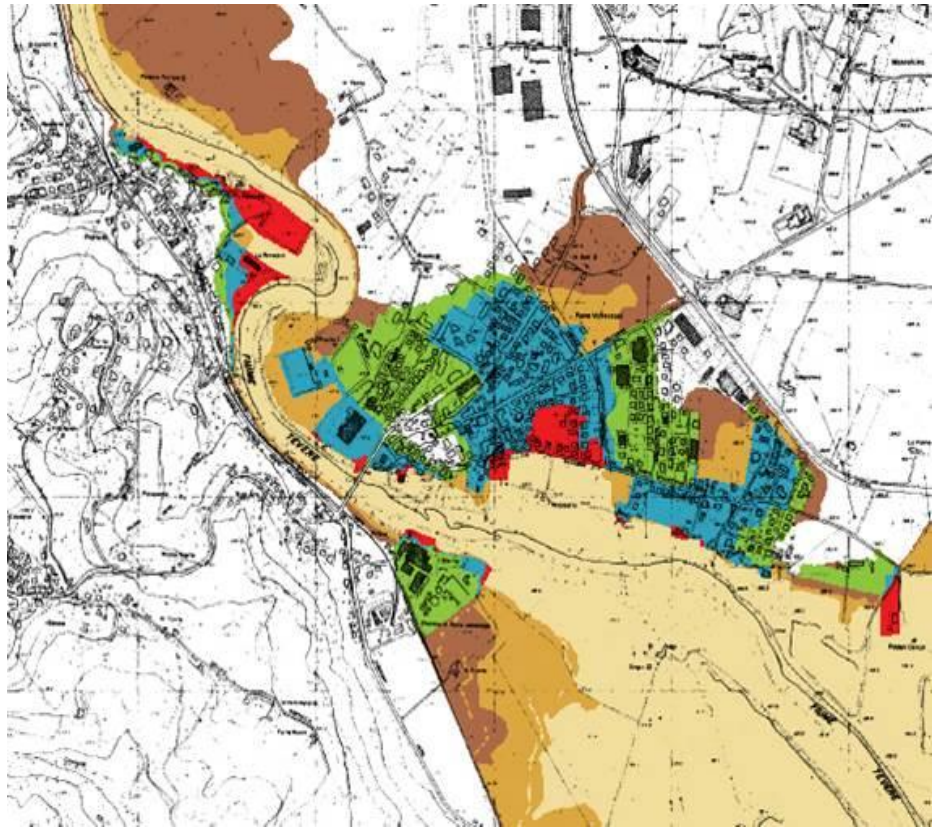
Il **Tevere** può diventare un pericolo: a seguito d'intensi eventi atmosferici possibili esondazioni espongono la popolazione ad un elevato **rischio**



Gli strumenti di previsione

Piano di Assetto Idrogeologico (PAI)

rappresenta il principale strumento di pianificazione e prevenzione del rischio idraulico e idrogeologico



La valutazione del rischio rappresenta l'obiettivo finale del PAI ed è strettamente connessa alla stima della **pericolosità** derivante da un'attenta raccolta dei dati relativi agli **eventi storici**, dagli studi specifici svolti dagli enti di ricerca e dalla conoscenza del sistema fluviale

... LA PREVENZIONE È IMPORTANTE...



Attraverso l'analisi dei dati storici è stato riscontrato un aumento della frequenza degli eventi calamitosi, a partire dal 2005, avvenuti per effetto dell'esondazione del fiume Tevere che ha prevalentemente interessato i centri urbani in prossimità del corso d'acqua



Questo incremento è il risultato della correlazione di più fattori quali i **cambiamenti climatici** in atto, la **scarsa manutenzione** e l'**urbanizzazione diffusa**

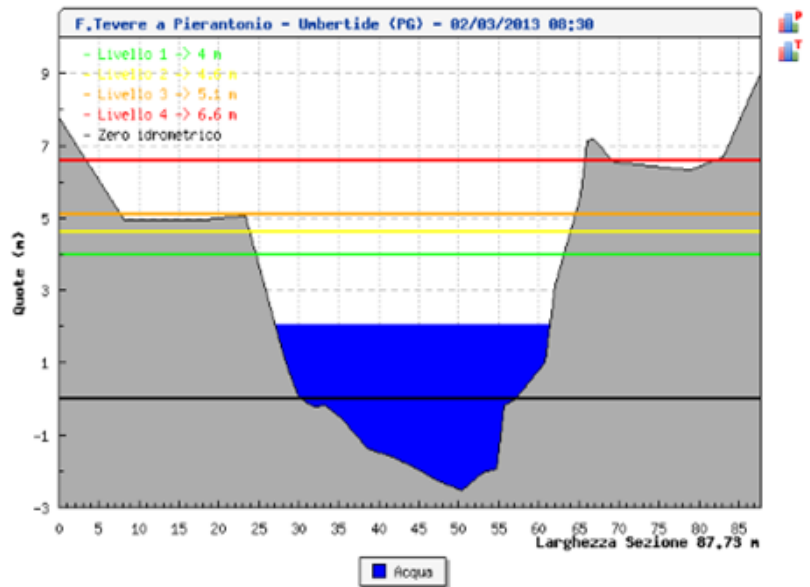
Questi fattori influiscono sulla dinamica del fenomeno alluvionale che resta un evento comunque naturale

Ciò significa che la maggior parte delle **attività** che devono essere messe in campo sono quelle **previsionali** e di **prevenzione**

Sviluppi

I ragazzi potranno proporre, in accordo con i docenti, **idee creative e personalizzate** per realizzare elaborati utilizzando tutti gli strumenti ritenuti opportuni. Il punto fondamentale è riuscire a trasmettere il concetto che **il rischio può essere ridotto** da un lato curando, mantenendo, rispettando e monitorando il territorio e dall'altro informando e rendendo consapevoli tutti i cittadini dei corretti comportamenti da tenere in situazioni di crisi

Il Comune fornirà un contributo formativo relativo ai fattori di rischio presenti sul proprio territorio e sui comportamenti sicuri da tenere in caso di evento calamitoso. Potrà essere altresì previsto lo svolgimento di escursioni nelle zone di interesse



Attraverso questo progetto i ragazzi avranno l'opportunità di conoscere meglio le attività del Comune, in particolare prendere visione dei sistemi di **monitoraggio** del fiume Tevere, e di approfondire gli aspetti connessi all'ambiente fluviale

