

# OSSERVATORIO PREZZI della REGIONE dell'UMBRIA

## LA RILEVAZIONE DEI DATI NEL COMUNE DI PERUGIA dal 2004 al 2010



Ufficio di Statistica del Comune di Perugia  
Dr.ssa Valeria Tocchi

# Analisi del livello dei prezzi nel Comune di Perugia

L'attività quotidiana di rilevazione dei prezzi attuata dall'Ufficio di Statistica è finalizzata a fornire informazioni per

## L'Osservatorio regionale Prezzi:

- obiettivi e strumenti
- la rilevazione: caratteristiche attuali e breve percorso storico

nelle pagine seguenti sono illustrati i dettagli dell'indagine

## La rilevazione nazionale dei prezzi ISTAT

cenni:

1.143 prodotti – PANIERE NAZIONALE

458 punti vendita

5.400 quotazioni mensili circa - 65.000 quotazioni annuali circa

si rileva il prezzo del prodotto più venduto:

ortofrutticoli, ittici e petroliferi si rilevano due volte al mese in almeno 7 punti vendita

gli altri prodotti si rilevano 1 volta al mese o ogni 3 mesi in almeno 5 punti vendita



# Obiettivo dell'Osservatorio

Aiutare il cittadino consumatore  
ad effettuare  
“acquisti consapevoli”



# Informazioni offerte al consumatore

La comunicazione ai cittadini dei dati rilevati dal Comune di Perugia è relativa:

- con i dati rilevati per il Progetto Osservatorio regionale prezzi,  
ai seguenti **livelli di prezzo mensili e annuali per ognuno dei 77 prodotti**:
  - **Media generale**= media di tutti i prezzi rilevati nel Comune;
  - **Media del più venduto**= media dei prezzi dei prodotti più venduti rilevati nel Comune
  - **Prezzo minimo**= il prezzo minimo di ogni prodotto rilevato nel Comune
  - **Prezzo massimo**= il prezzo massimo di ogni prodotto rilevato nel Comune
  
- con i dati rilevati per la rilevazione nazionale Istat sui prezzi al consumo,  
(per i Comuni di Perugia, Terni e Foligno)  
ai seguenti **indici mensili**:
  - **indice d'inflazione comunale** per 12 capitoli di spesa
  - **indice d'inflazione regionale** sperimentale per 12 capitoli di spesa



# Strumenti utilizzati

1 - Rilevazione prezzi di un paniere di 77 prodotti:

**MINI PANIERE UMBRO**

2 - Calcolo livelli di prezzo e indici inflazione regionali

3 - Informazione a cittadini e imprese



# La rilevazione dei prezzi

## Il piano di rilevazione 2009 e 2010

77 prodotti

54 punti vendita in totale

11 prodotti ortofrutticoli sono rilevati 2 volte al mese  
in almeno 7 punti vendita

66 altri prodotti sono rilevati 1 volta al mese  
in almeno 5 punti vendita

5 quotazioni per ogni prodotto in ogni punto vendita :  
(o il numero di quotazioni disponibili)

- il prezzo del prodotto più venduto
- il prezzo del prodotto più costoso
- il prezzo del prodotto meno costoso
- il prezzo del secondo prodotto più costoso
- il prezzo del secondo prodotto meno costoso



## L'ambito della rilevazione nel tempo

	<b>2004</b>	<b>2005</b>	<b>2006</b>	<b>2007</b>	<b>2008</b>	<b>2009 e 2010</b>
<b>n. prodotti</b>	38	38	38	40	40	77
<b>n. punti vendita</b>	55	62	59	42	41	54
<b>n. quotazioni / mese</b>	750	970	1.050	1.200	1.200	2.800
<b>n. quotazioni / anno</b>	9.000	11.640	12.600	14.400	14.400	33.600

# Il minipaniere 2009 e 2010

77 prodotti essenziali

Acqua minerale
Banane
Bastoncini di pesce surgelato
Biscotti frollini
Caciotta mista
Caffè espresso al bar
Caffè tostato
Carne fresca bovino adulto, Il taglio
Carne fresca bovino adulto, tritata
Carne fresca suina
Carote
Dentifricio
Detersivo lavatrice in polvere
Detersivo liquido pavimenti e superfici dure
Filetti di platessa surgelati
Fior di latte di mucca
Insalata
Latte a lunga conservazione
Mele
Minestrone surgelato

Mortadella I qualità
Olio di semi di girasole
Olio extravergine di oliva
Pane
Parmigiano Reggiano
Passata di pomodoro
Pasta di semola di grano duro
Pasta lievitata al bar
Pasto in pizzeria
Patate
Petto di tacchino
Pizza al taglio
Prosciutto cotto di coscia
Prosciutto crudo
Riso
Succo di frutta
Tonno in olio di oliva
Uova di gallina
Vino comune
Zucchine

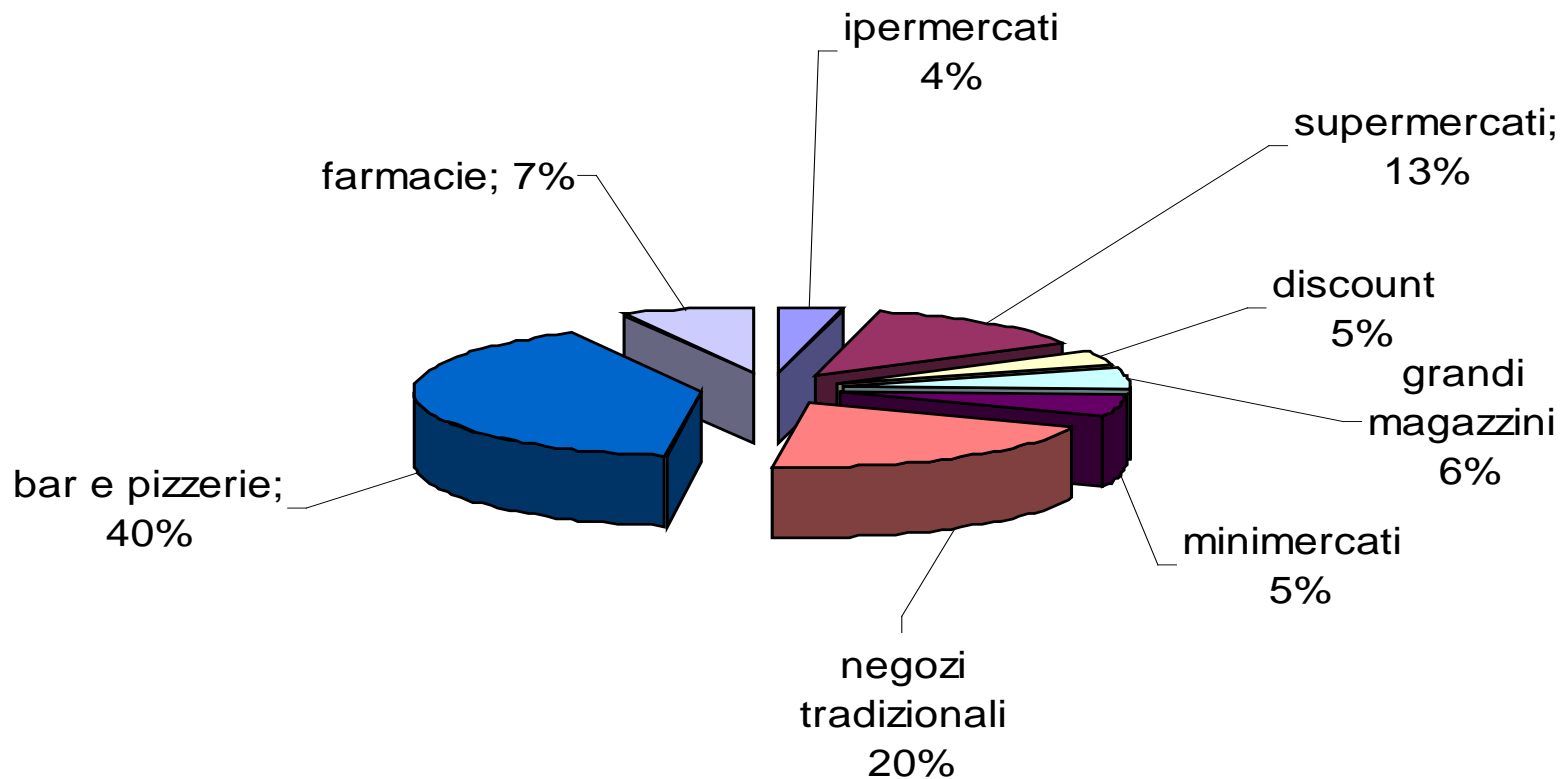


Bevanda gassata
Fette biscottate
Pasta all'uovo
Biscotti prima infanzia
Farina di frumento
Merenda preconfezionata
Salame
Carne fresca bovino adulto I taglio
Pollo fresco
Petto di pollo
Salsicce di carne tritata
Burro
Latte fresco
Stracchino o crescenza
Piselli surgelati
Spinaci surgelati
Arance
Zucchero
Latte in polvere per neonati

Legumi lessati in confezione
Kiwi d'importazione
Pomodori pelati
Omogeneizzati di carne
Yogurt
Sapone toletta
Pannolino per bambino
Shampoo
Bagno/doccia schiuma
Detersivo per stoviglie a mano
Carta igienica
Rotolo di carta per cucina
Alimenti per gatti
Alimenti per cani
Cappuccino al bar
Pomodori da sugo tondo rosso
Pere william
Limoni gialli

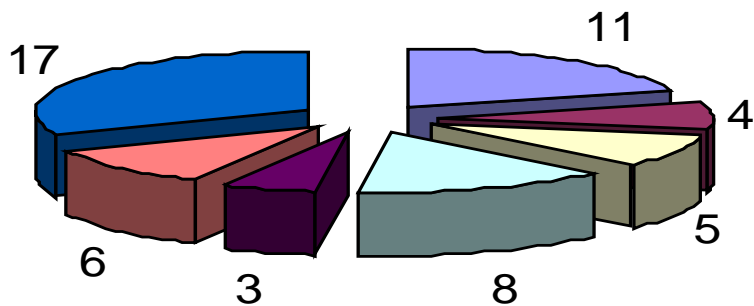
# Le fonti di rilevazione secondo la tipologia

## PUNTI VENDITA RILEVATI PER TIPOLOGIA



# Le fonti secondo la zona

PUNTI VENDITA RILEVATI PER ZONA



- Monteluce - P S Giovanni - P Valleceppi
- P Felcino - P Pattoli
- Pallotta - Fonti Coperte
- Stazione - M. Alta - Case Bruciate
- S. Marco - Ponte d'Oddi
- Settevalli - Pila - San Sisto
- Centro

# Il metodo di rilevazione - analisi - comunicazione dei dati

- Piano di campionamento dei punti vendita
- Lettera di presentazione agli esercenti
- Rilevazione mensile dei prezzi
- Controllo dei dati
- Analisi e individuazione dei risultati
- Diffusione informazioni ai cittadini e alle imprese



# Chi partecipa alla rilevazione nel Comune di Perugia

*Assessore allo Sviluppo Economico*

Monia Ferranti

*Dirigente U.O. Servizi URP Demografici e Statistici* Maurizio Cipolloni

*Posizione organizzativa* Giovanna Vaiani

*Ufficio di Statistica*

Valeria Tocchi

Vincenzo Marinucci

Roberto Bellanca

*Rilevatrici*

Roberta Bianchi

Giuliana Adolfi



## Riferimenti utili

Per ulteriori informazioni:

### Ufficio Comunale di Statistica

- Tel. **075/5773815 - 2257 - 3422**
- Indirizzo e.mail: **ufficio.statistica@comune.perugia.it**
- Sito internet Comune di Perugia

**<http://www.comune.perugia.it/statistica/>**

- Sito internet Osservatorio Regionale Prezzi

**<http://www.consumatori.regione.umbria.it/osservatorioprezzi/>**

