



Comune di Perugia

Ufficio di  
Statistica



## L'informazione statistica: un contributo al contrasto dell'incidentalità stradale

*La rilevazione degli incidenti stradali con lesioni a persone*

*Statistica ed esperienze sul territorio*

*Incidentalità stradale nel Comune di Perugia*

*Statistica ed esperienze sul territorio*  
*Incidentalità stradale nel Comune di Perugia*

Profilo del fenomeno	Dati di contesto
Dinamica	Evoluzione dal 1998 al 2012
Rischio incidentale 2012	incidenti x categoria di strada incidenti x caratteristica della strada incidenti x mese incidenti x giorno della settimana incidenti x fascia oraria incidenti x causa Incidenti con decessi x caratteristiche
Dati di sintesi	Indici di mortalità Indici di lesività Indici di gravità
Conclusioni	

## **Superficie del territorio comunale Kmq. 449,95**

### **Rete stradale**

**Raccordo autostradale Perugia – Bettolle km. 10**

**Superstrada E 45 km. 33**

**Strade statali Km. 117 (di cui Km. 48 a 4 corsie)**

**Strade provinciali Km. 117**

**Strade comunali Km. 470**

**Strade vicinali Km. 950**

### **Trasporti pubblici**

**Minimetrò - inaugurato il 29/01/2008 - km. 3**

**Autobus per trasporto pubblico urbano in media al giorno n. 116**

**Corsie preferenziali km. 4,4**

**Linee ferroviarie con servizio urbano km.32**

**Scale mobili, ecc. km. 1,1**

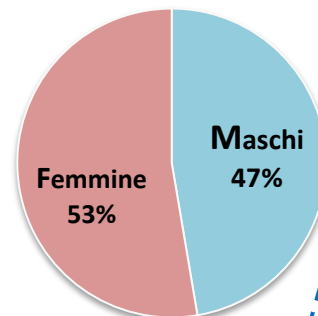
**Taxi n. 32**

## Profilo del fenomeno

## Dati di contesto

Anno	Perugia	Provincia PG	Umbria	Italia
<b>2001</b>	149 mila	606 mila	826 mila	57 milioni
<b>2011</b>	162,5 mila	657,5 mila	886,5 mila	59,4 milioni
<b>Variazione</b>	<b>+ 13,5 mila</b>	<b>+ 51,5 mila</b>	<b>+ 60,5 mila</b>	<b>+ 2,4 milioni</b>
<b>Variazione %</b>	<b>+ 9,1%</b>	<b>+ 8,4 %</b>	<b>+ 7,3 %</b>	<b>+ 4,2 %</b>

### Comune Perugia



A Perugia, negli ultimi 10 anni si è rilevato un costante aumento sia dei maschi che delle femmine, ma la **componente femminile** è aumentata in misura maggiore

Negli ultimi dieci anni la popolazione del Comune di **Perugia** è aumentata, in %, più del doppio di quella **italiana**

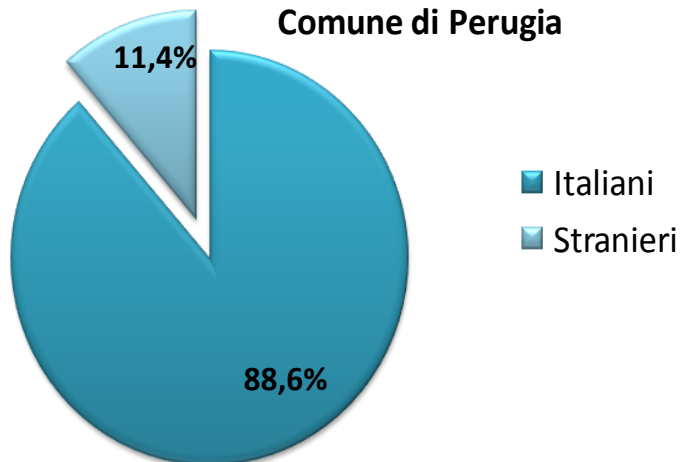
la popolazione di Perugia è il **18,37%** della popolazione umbra

Fonte: Censimenti della popolazione

## Profilo del fenomeno

## Dati di contesto

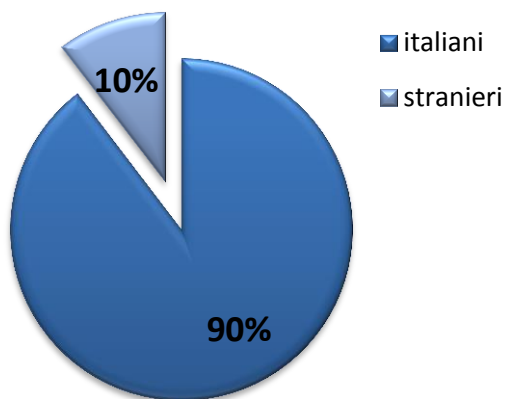
### Comune di Perugia



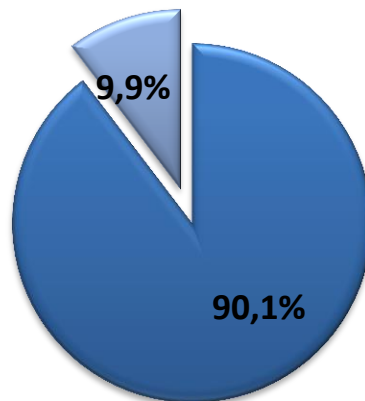
### Stranieri per 1.000 residenti

Comune di Perugia	114
Provincia di Perugia	100
Regione Umbria	99

### Provincia



### Regione



*A Perugia, al Censimento 2011, rispetto al 2001, i cittadini stranieri sono più che triplicati*

Fonte: Censimenti della popolazione 2011

## Profilo del fenomeno

## Dati di contesto

### Patenti in corso di validità al 30/5/2014

	indeterminate	FEMMINA	MASCHIO	Totale
<b>comune di Perugia</b>	<b>153</b>	<b>50.991</b>	<b>59.355</b>	<b>110.499</b>
<b>%</b>	<b>0,1 %</b>	<b>46,2 %</b>	<b>53,7 %</b>	<b>100 %</b>

### Titolare patenti in corso di validità al 30/5/2014

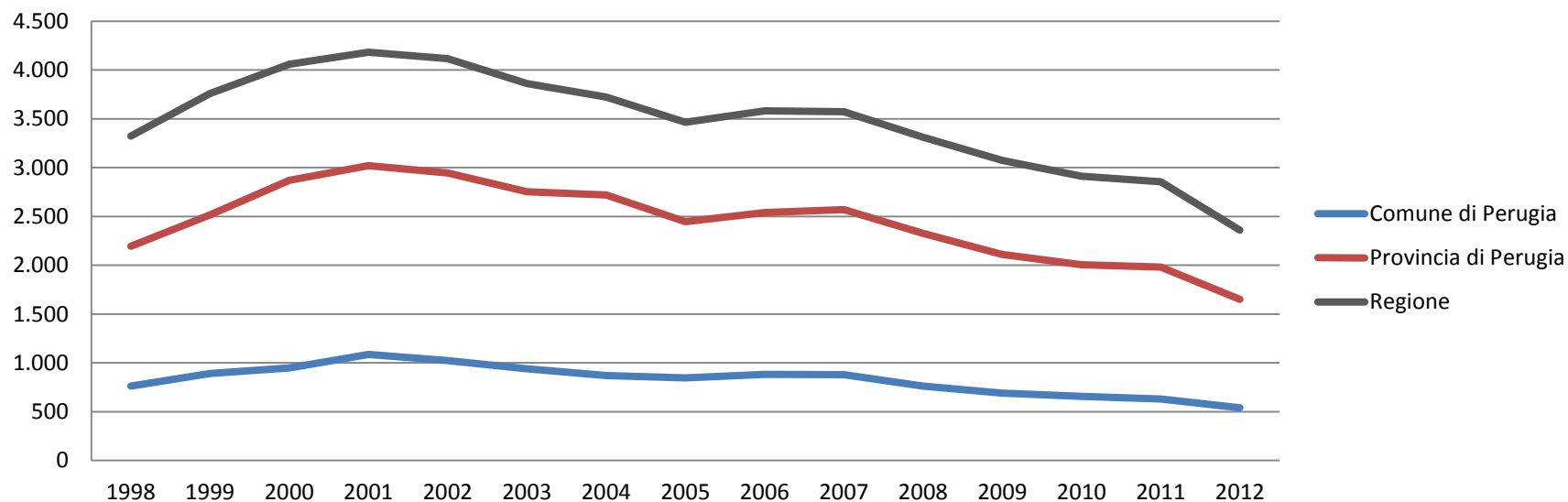
	nati italia	nati estero	Totale
<b>comune di Perugia</b>	<b>99.094</b>	<b>11.405</b>	<b>110.499</b>
<b>%</b>	<b>89,7 %</b>	<b>10,3 %</b>	<b>100,0 %</b>

### CIRCOLANTE al 30/05/2014

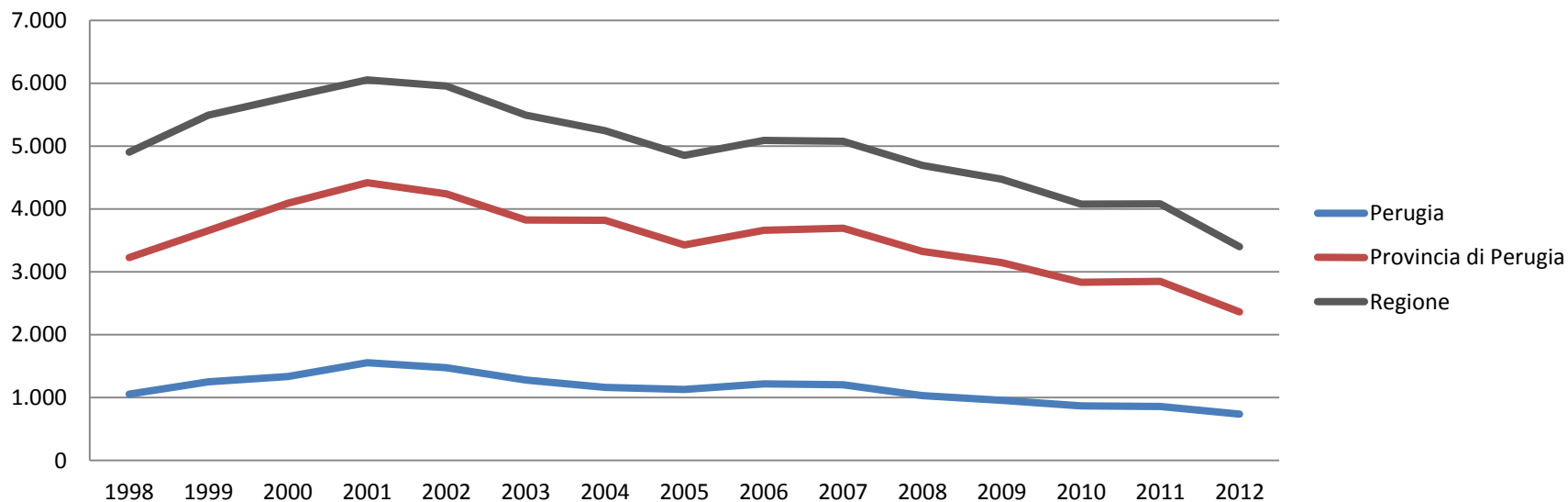
Comune di Residenza	Tipo Veicolo	Numero Veicoli
<b>PERUGIA</b>	<i>AUTOVEICOLI</i>	<b>17.312</b>
	<i>MOTOVEICOLI</i>	<b>879</b>
	<b>Totale</b>	<b>18.191</b>

fonte: Direzione Generale per la Motorizzazione

<b>Incidenti</b>	<b>1998</b>	<b>1999</b>	<b>2000</b>	<b>2001</b>	<b>2002</b>	<b>2003</b>	<b>2004</b>	<b>2005</b>	<b>2006</b>	<b>2007</b>	<b>2008</b>	<b>2009</b>	<b>2010</b>	<b>2011</b>	<b>2012</b>
<b>Comune di Perugia</b>	763	890	949	1.085	1.024	939	869	845	882	879	763	689	657	630	<b>540</b>
<b>Provincia di Perugia</b>	2.194	2.514	2.871	3.021	2.944	2.754	<b>2720</b>	<b>2446</b>	2538	2569	2327	2111	2004	1981	<b>1650</b>
<b>Regione</b>	3.323	3.758	4.060	4.181	4.116	3.861	3721	3.464	3.581	3.573	3.312	3.074	2.913	2.856	<b>2.358</b>

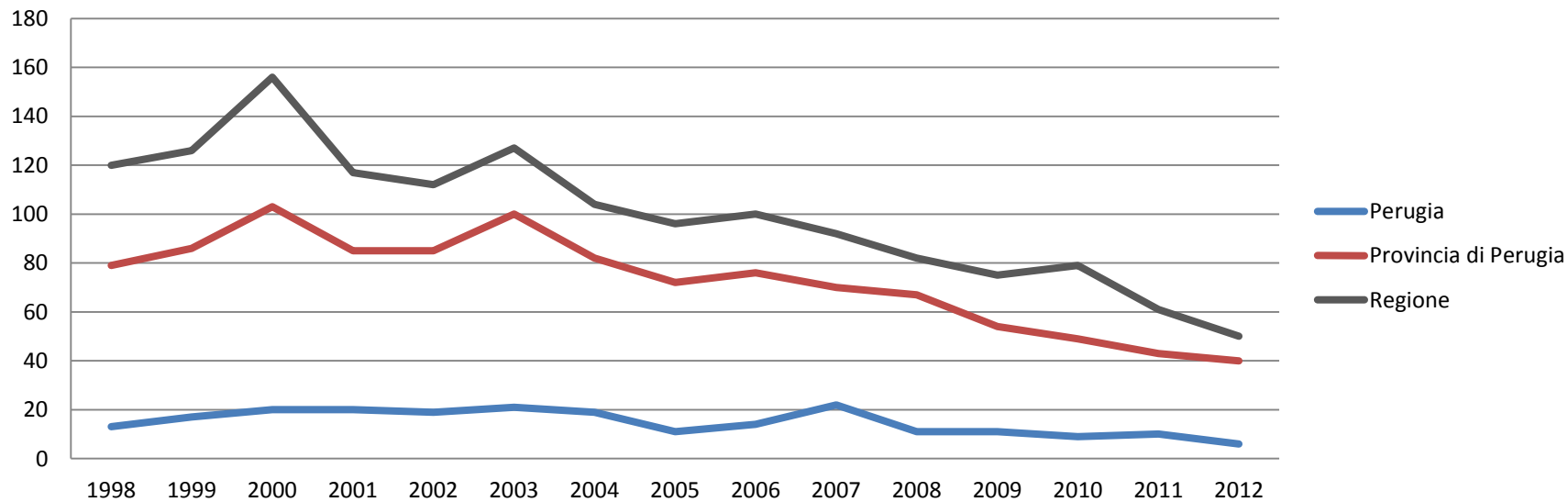


<b>Feriti</b>	1998	1999	2000	2001	2002	2003	2004	2005	2006	2007	2008	2009	2010	2011	2012
<b>Comune di Perugia</b>	1.053	1.252	1.336	1.553	1.476	1.278	1.164	1.128	1.218	1.203	1.032	956	869	856	<b>737</b>
<b>Provincia di Perugia</b>	3.225	3.656	4.092	4.416	4.239	3.822	<b>3818</b>	<b>3429</b>	3662	3694	3324	3145	2833	2848	<b>2363</b>
<b>Regione</b>	4.902	5.490	5.775	6.050	5.954	5.493	5242	4.853	5.089	5.076	4.694	4.475	4.074	4.079	<b>3.400</b>





<b>Morti</b>	1998	1999	2000	2001	2002	2003	2004	2005	2006	2007	2008	2009	2010	2011	2012
<b>Comune di Perugia</b>	13	17	20	20	19	21	19	11	14	22	11	11	9	10	6
<b>Provincia di Perugia</b>	79	86	103	85	85	100	82	72	76	70	67	54	49	43	40
<b>Regione</b>	120	126	156	117	112	127	104	96	100	92	82	75	79	61	50



## % variazione **incidenti**

2002 - 2012	2009 - 2012	2011 -2012	
-47,27%	-21,63%	-14,29%	Comune di Perugia
-43,95%	-21,84%	-16,71%	Provincia di Perugia
-42,71%	-23,29%	-17,44%	Regione

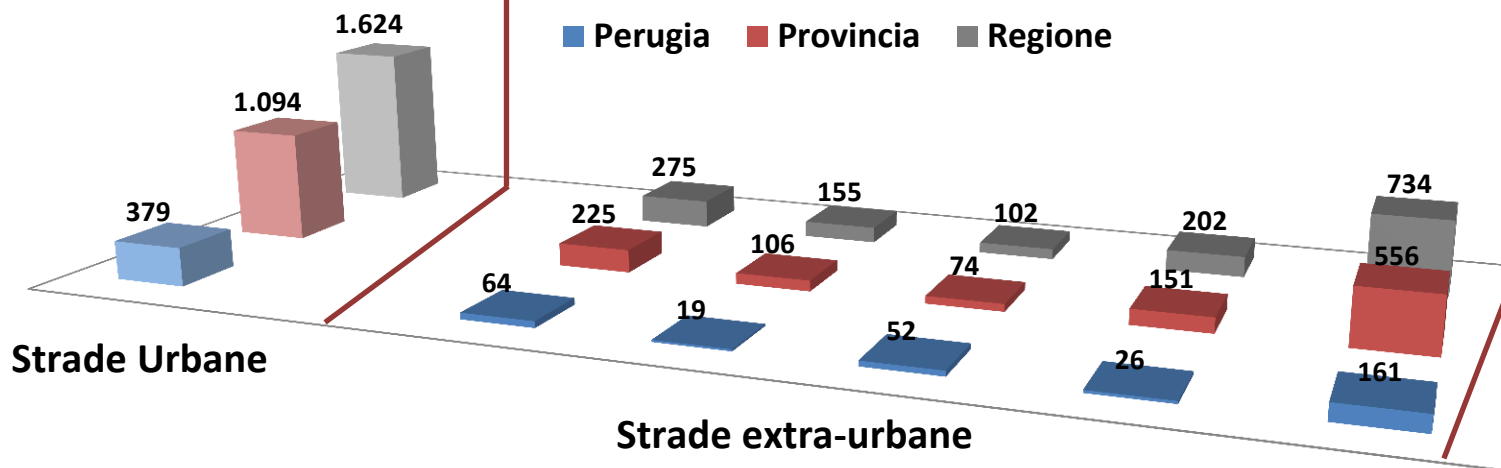
## % variazione **feriti**

2002 - 2012	2009 - 2012	2011 -2012	
-50,07%	-22,91%	-13,90%	Comune di Perugia
-44,26%	-24,86%	-17,03%	Provincia di Perugia
-42,90%	-24,02%	-16,65%	Regione

## % variazione **morti**

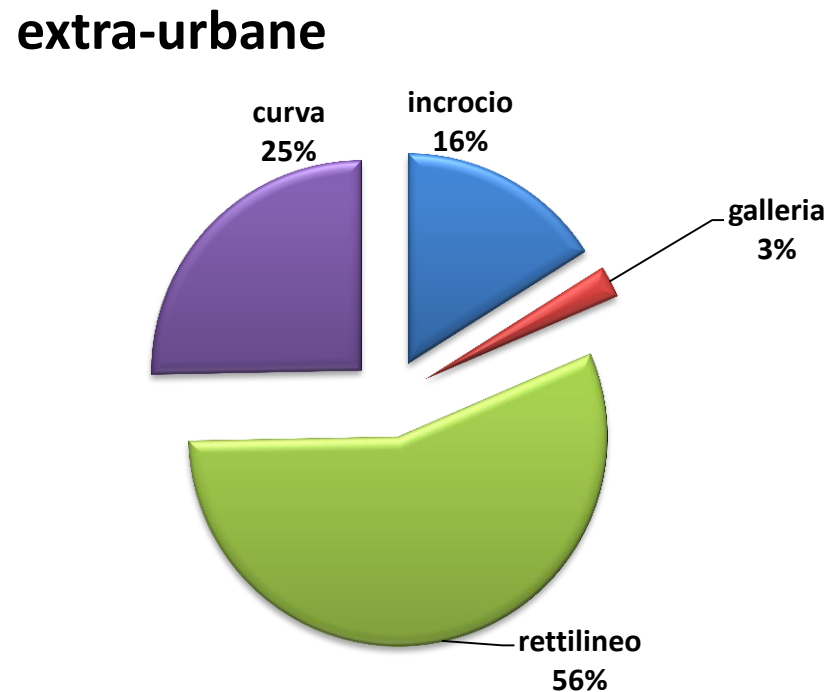
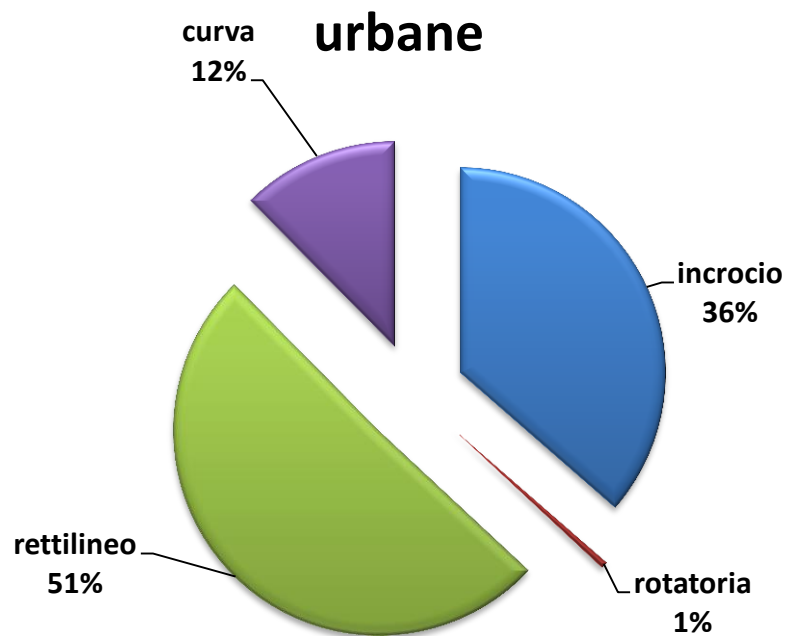
	2002 - 2012	2009 - 2012	2011 -2012
Comune di Perugia	-68,42%	-45,45%	-40,00%
Provincia di Perugia	-52,94%	-25,93%	-6,98%
Regione	-55,36%	-33,33%	-18,03%

	Strade urbane	Strade extra-urbane				Totale
		Strade statali	Strade provinciali	Raccordi autostradali	Altro	
Perugia	379	64	19	52	26	161
Provincia di Perugia	1.094	225	106	74	151	556
Regione	1.624	275	155	102	202	734

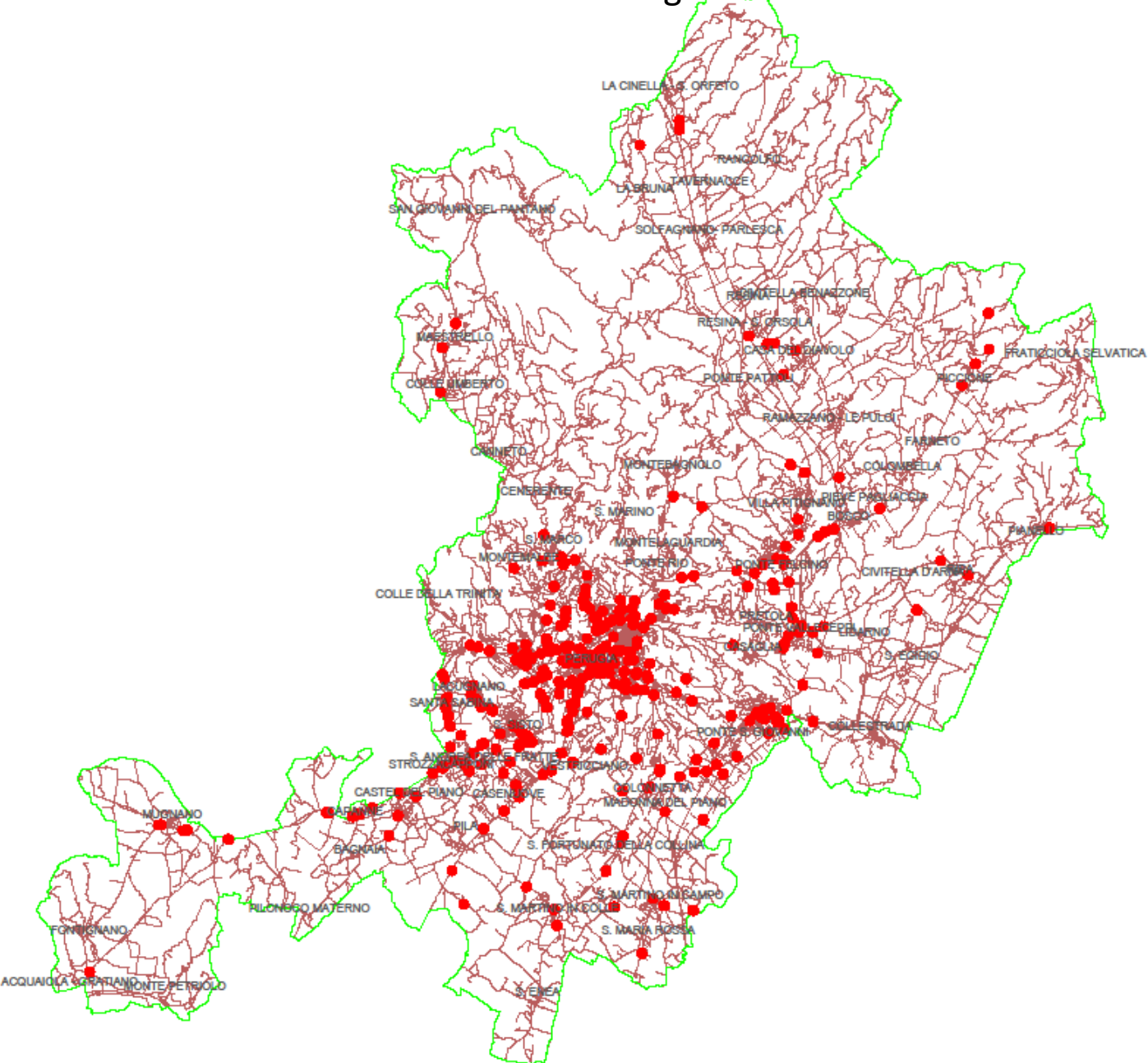


urbane	n.	composizione %
incrocio	55	36%
rotatoria	2	1%
rettilineo	192	51%
curva	47	12%

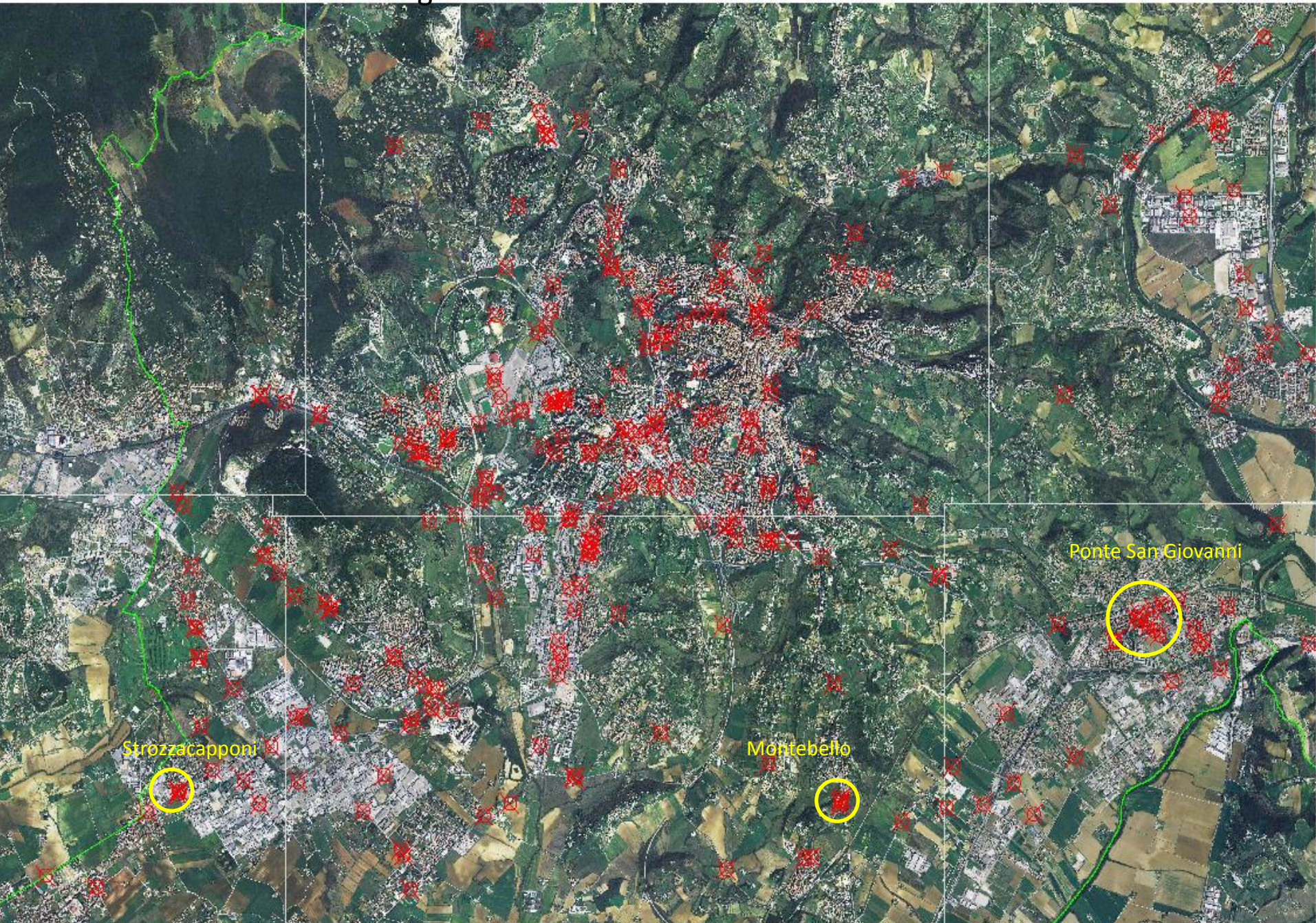
extraurbane	n.	composizione %
incrocio	7	16%
galleria	4	3%
rettilineo	91	56%
curva	41	25%



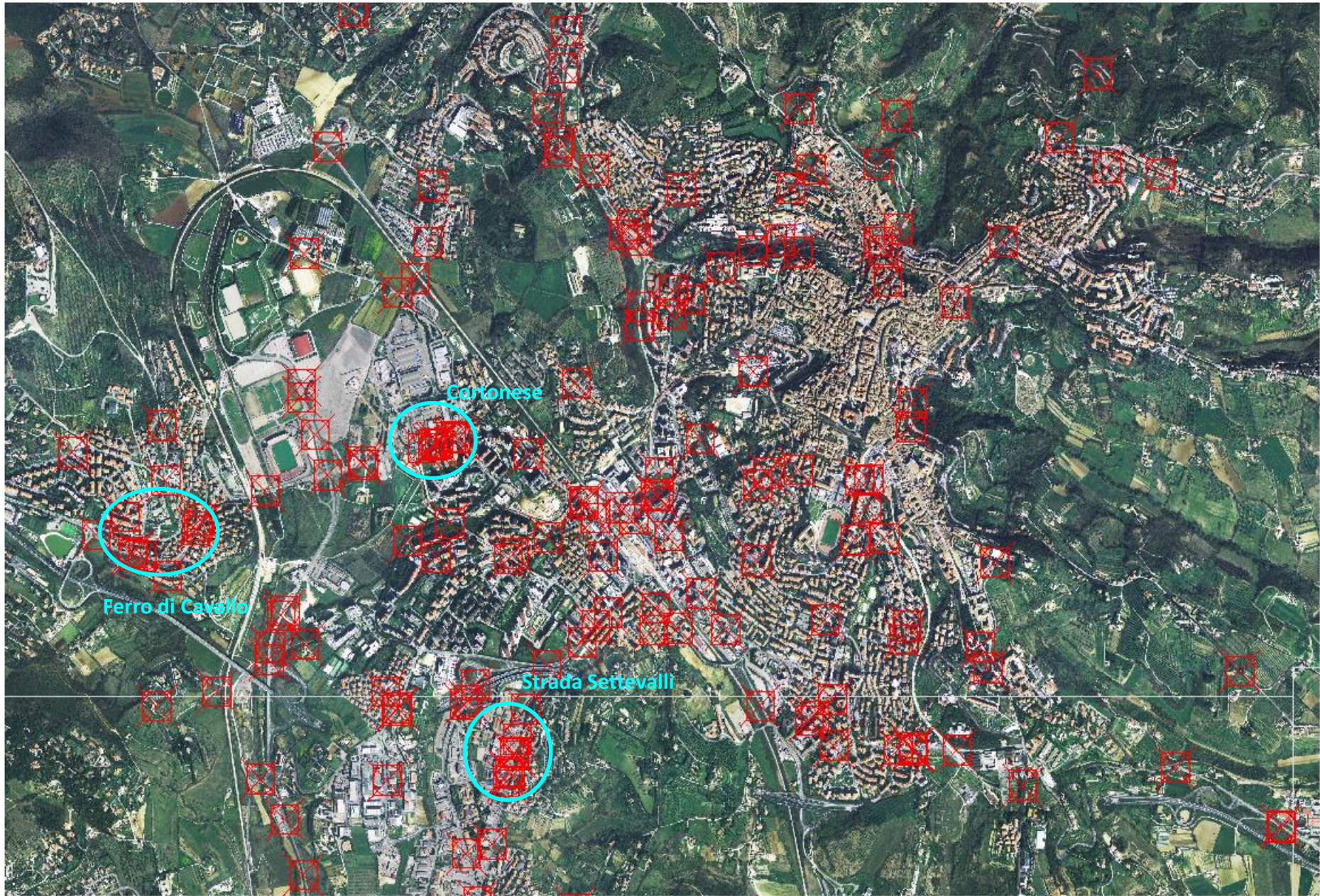
# Incidenti nell'intero territorio del comune di Perugia – anno 2012



# Incidenti nella città di Perugia – anno 2012



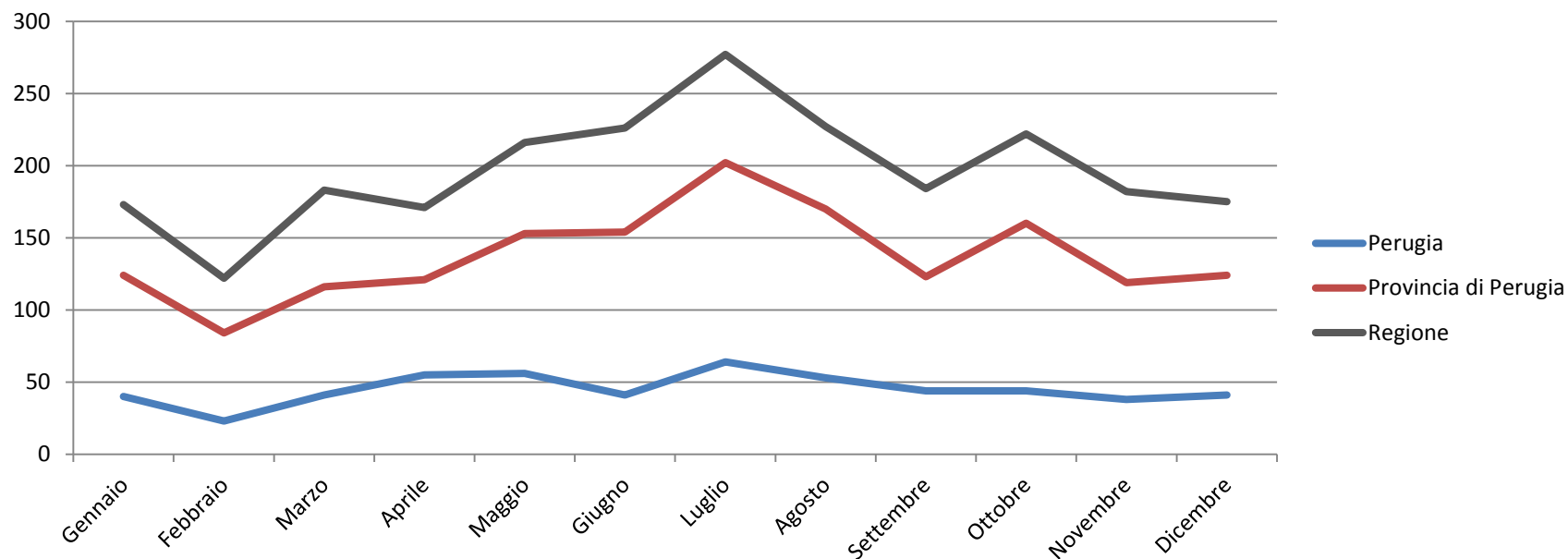
# Incidenti nel centro della città di Perugia – anno 2012



## Rischio incidentale 2012

## Incidenti x mese

	Gennaio	Febbraio	Marzo	Aprile	Maggio	Giugno	Luglio	Agosto	Settembre	Ottobre	Novembre	Dicembre	Totale
<b>Perugia</b>	40	23	41	55	56	41	64	53	44	44	38	41	540
<b>Provincia</b>	124	84	116	121	153	154	202	170	123	160	119	124	1.650
<b>Regione</b>	173	122	183	171	216	226	277	227	184	222	182	175	2.358

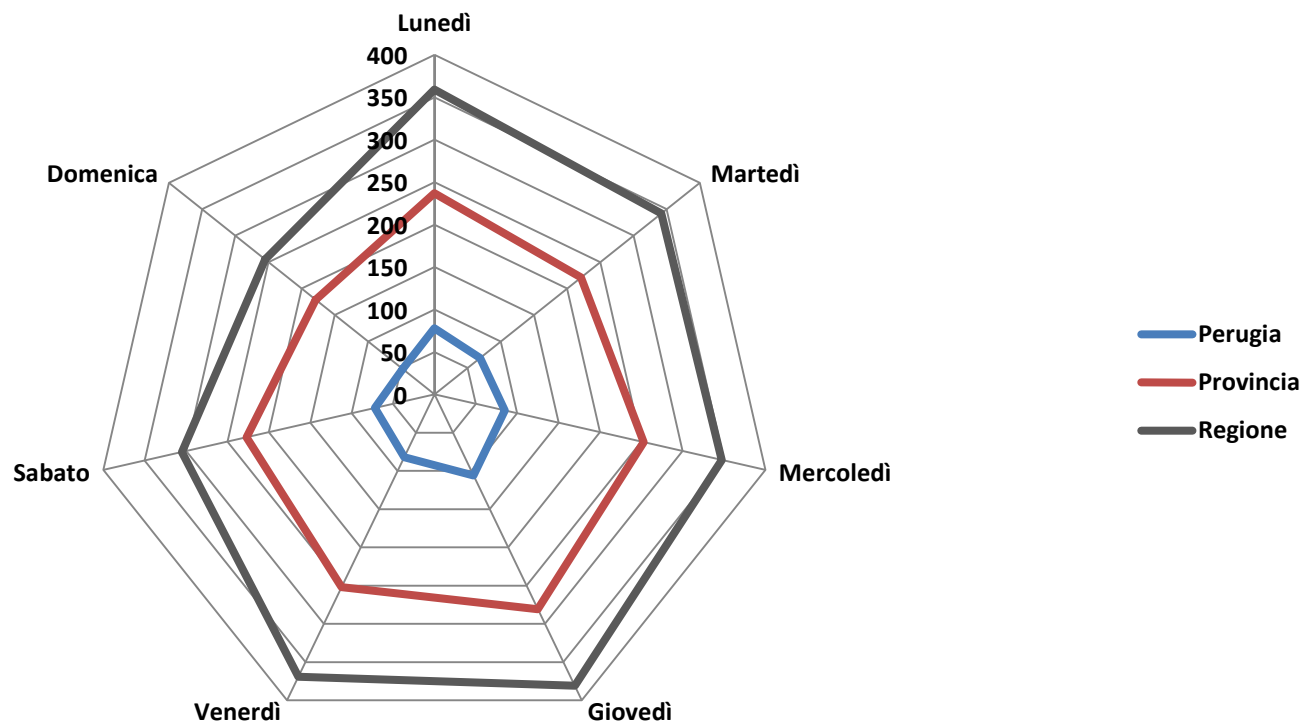




## Rischio incidentale 2012

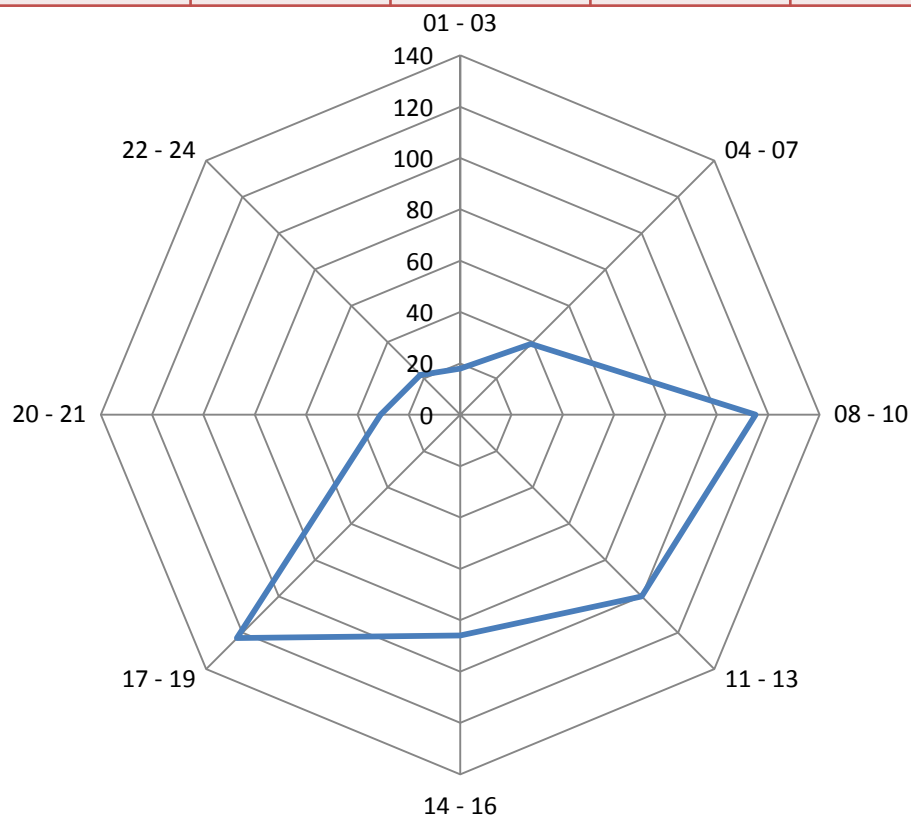
## Incidenti x giorno della settimana

	Lunedì	Martedì	Mercoledì	Giovedì	Venerdì	Sabato	Domenica	Totale
<b>Perugia</b>	78	69	85	106	82	72	48	540
<b>Provincia</b>	237	221	253	281	252	227	179	1.650
<b>Regione</b>	359	342	347	381	369	305	255	2.358



**Comune di Perugia**

01 - 03	04 - 07	08 - 10	11 - 13	14 - 16	17 - 19	20 - 21	22 - 24	Totale
18	39	115	100	86	123	31	22	534



DESCRIZIONE CAUSE	Valore assoluto	Composizione percentuale
Procedeva senza rispettare le regole della precedenza o il semaforo	55	8,6
Procedeva con guida distratta o andamento indeciso	102	16,0
Procedeva con velocità troppo elevata	150	23,6
Procedeva senza mantenere la distanza di sicurezza	85	13,4
Manovrava irregolarmente	44	6,9
Svoltava irregolarmente	3	0,5
Procedeva contromano	13	2,0
Sorpassava irregolarmente	9	1,4
Ostacolo accidentale	23	3,6
Veicolo fermo evitato	7	1,1
Non dava la precedenza al pedone sugli appositi attraversamenti	26	4,1
Buche, ecc. evitato	2	0,3
Circostanza imprecisata	40	6,3
Veicolo fermo in posizione irregolare urtato	5	0,8
Altre cause relative al comportamento nella circolazione	24	3,8
Comportamento scorretto del pedone	27	4,2
<b>Cause imputabili al comportamento scorretto del conducente e del pedone nella circolazione</b>	<b>615</b>	<b>96,7</b>
<b>Altre cause</b>	<b>21</b>	<b>3,3</b>
<b>Totale cause</b>	<b>636</b>	<b>100</b>

**Incidenti con decessi - Comune di Perugia - Anno 2012**

ora	localizzazione incidente	caratteristica della strada	fondo stradale	natura incidente	età conducente	esito conducente	Descrizione strada
07	strada urbana	curva	asciutto	investimento di pedone	66	incolume	Str. Perugia San Marco
08	strada statale fuori dell'abitato	rettilineo	bagnato	fuoriuscita	36	deceduto	E 45 - COLLESTRADA
08	strada provinciale fuori dell'abitato	rettilineo	bagnato	urto con ostacolo accidentale	24	deceduto	str. Castel del Piano - Bagnaia
12	strada statale fuori dell'abitato	rettilineo	asciutto	fuoriuscita	23	deceduto	E/7 - BALANZANO
14	strada regionale fuori dall'abitato	rettilineo	asciutto	scontro frontale-laterale	23	deceduto	STRADA PROVINCIALE 147 - COLLESTRADA - Nota: veicolo - trattore
23	strada statale fuori dell'abitato	curva	asciutto	scontro frontale	30	deceduto	E 45 Nota: anche 6 feriti

***E le donne? ....ancora un pericolo??***

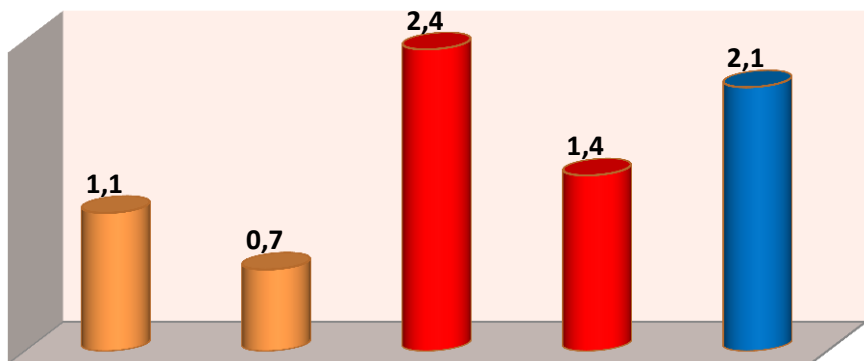
Patenti in corso di validità al 30/5/2014					
		indeterminate	FEMMINA	MASCHIO	Totale
comune di	Perugia	153	50.991	59.355	110.499
%		0,1 %	46,2 %	53,7 %	100 %

**Anno 2012**  
**conducenti dei veicoli**  
**coinvolti in incidenti**  
 UOMINI 75,2%  
 DONNE 24,8%

Nel 2012  
 INCIDENTI con 3 conducenti UOMINI n. 39  
 INCIDENTI con 3 conducenti DONNE n.3

**Indice di mortalità**

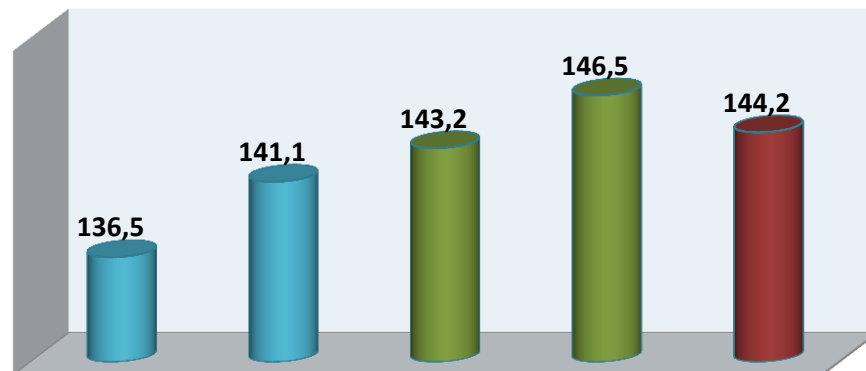
Rapporto tra il numero dei morti e il numero degli incidenti, moltiplicato 100



comune PG comune TR **provincia PG** provincia TR regione Umbria

**Indice di lesività**

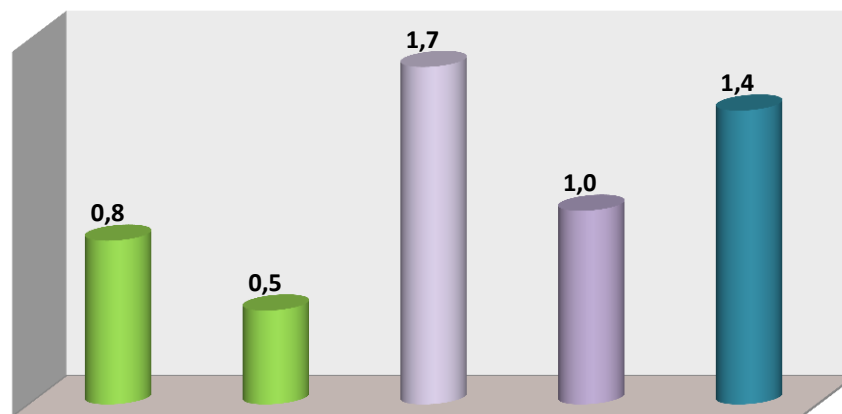
Rapporto tra il numero dei feriti e il numero degli incidenti, moltiplicato 100



comune PG comune TR provincia PG **provincia TR** regione Umbria

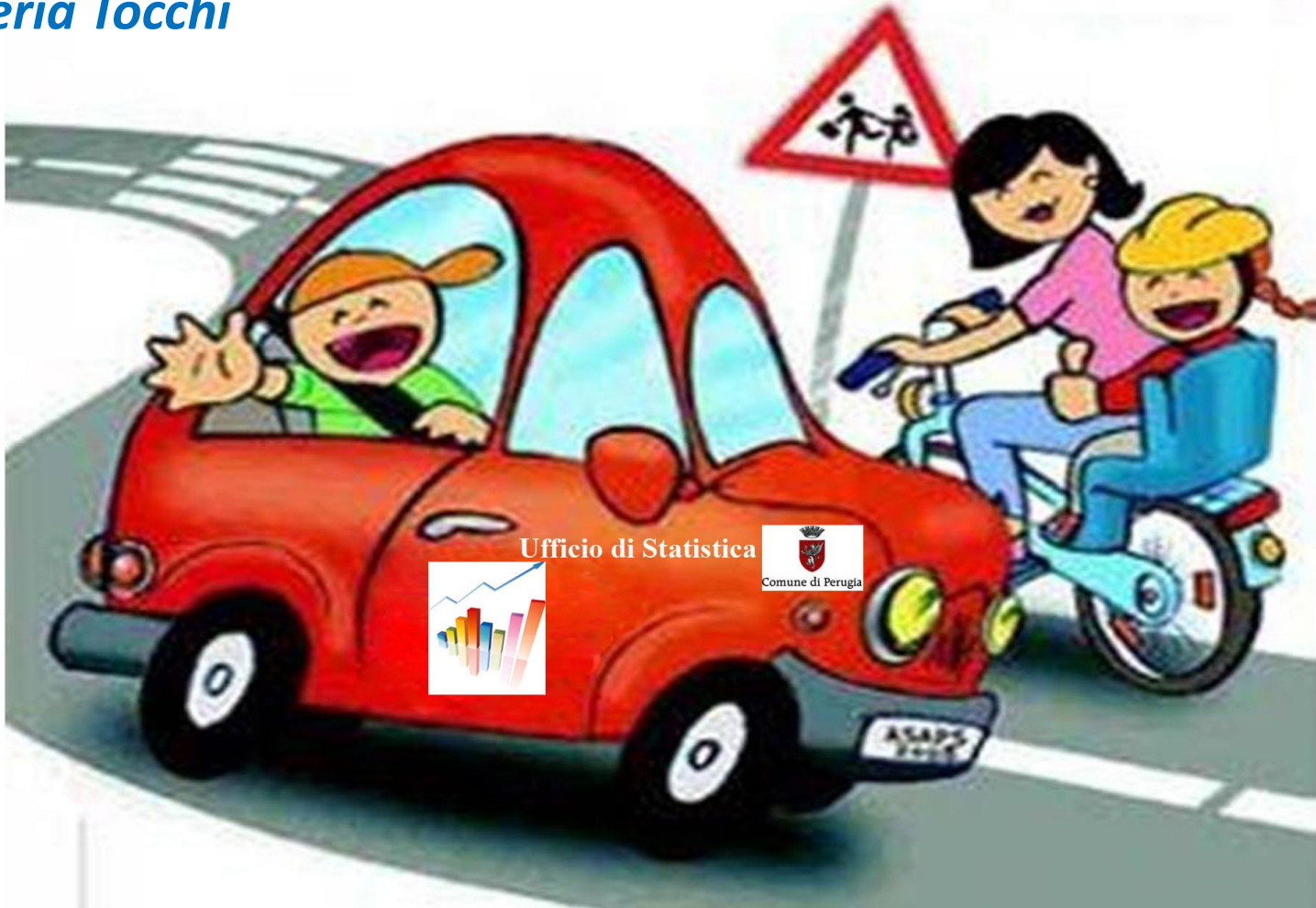
**Indice di gravità**

Rapporto tra il numero dei morti e il numero dei morti e dei feriti, moltiplicato 100



comune PG comune TR provincia PG **provincia TR** regione Umbria

**Grazie dell'attenzione!**  
**Valeria Tocchi**



si ringraziano per la collaborazione i colleghi:  
***dr.ssa Antonella Girardi e geom. Massimo Crocioni***